

Reiter



WIR SETZEN ALLES IN BEWEGUNG



BEWEGUNGSTECHNIK VOM FEINSTEN



Pfarrgasse 85, A-1230 Wien



Diese Druckschrift wurde mit großer Sorgfalt erstellt. Alle Angaben sind auf ihre Richtigkeit hin überprüft. Sollten dennoch fehlerhafte oder unvollständige Angaben vorkommen, kann keine Haftung übernommen werden.

Nachdruck, auch auszugsweise, ist nur mit unserer Genehmigung erlaubt.

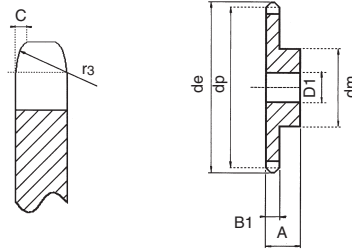
Aus Gründen der ständigen Weiterentwicklung unserer Erzeugnisse müssen Änderungen vorbehalten bleiben.

Ausgabe 02 / 2003



Kettenrad KR 04

6 x 2,8 mm



Rad DIN 8187, 04 mm

Radius r_3 6,00
Breite C 0,70
Zahnbreite B_1 2,60

Kette DIN 8187, 04 mm

Teilung 6,00
Innere Breite 2,80
Rollen-Ø 4,00

Material

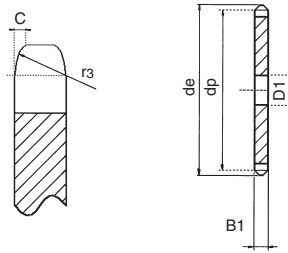
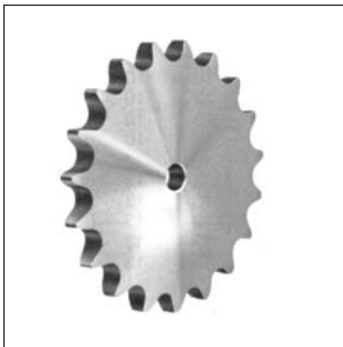
Z=8 bis Z=57 St52

Z	de	dp	S				D				T			
			dm	D1	A	kg	dm	D2	A	kg	dm	D3	A	kg
8	18,0	15,67	9,8	5	10	0,004								
9	19,9	17,54	11,5	5	10	0,007								
10	21,7	19,42	13,0	6	10	0,010								
11	23,6	21,30	14,0	6	10	0,010								
12	25,4	23,18	16,0	6	10	0,020								
13	27,3	25,05	18,0	8	10	0,020								
14	29,2	26,96	20,0	8	10	0,020								
15	31,1	28,86	20,0	8	10	0,030								
16	33,0	30,76	20,0	8	13	0,030								
17	35,0	32,65	20,0	8	13	0,030								
18	36,9	34,55	20,0	8	13	0,040								
19	38,8	36,44	20,0	8	13	0,040								
20	40,7	38,34	20,0	8	13	0,040								
21	42,6	40,25	25,0	8	13	0,050								
22	44,5	42,16	25,0	8	13	0,060								
23	46,4	44,06	25,0	8	13	0,060								
24	48,3	45,96	25,0	8	13	0,060								
25	50,2	47,87	25,0	8	13	0,060								
26	52,1	49,77	30,0	8	15	0,080								
27	54,0	51,67	30,0	8	15	0,100								
28	55,9	53,38	30,0	8	15	0,110								
29	57,8	55,50	30,0	8	15	0,110								
30	59,8	57,42	30,0	8	15	0,110								
31	61,7	59,31	30,0	8	15	0,120								
32	63,6	61,21	30,0	8	15	0,130								
33	65,5	63,11	30,0	8	15	0,130								
34	67,4	65,02	30,0	8	15	0,130								
35	69,3	66,93	30,0	8	15	0,140								
36	71,2	68,84	30,0	8	15	0,140								
37	73,1	70,75	30,0	8	15	0,150								
38	75,0	72,66	30,0	8	15	0,150								
39	76,9	74,56	30,0	8	15	0,160								
40	78,9	76,47	30,0	8	15	0,160								
45	88,5	86,01	40,0	10	18	0,180								
50	98,0	95,55	50,0	12	20	0,200								
57	111,4	108,93	50,0	12	20	0,230								



Kettenradscheibe KRS 04

6 x 2,8 mm



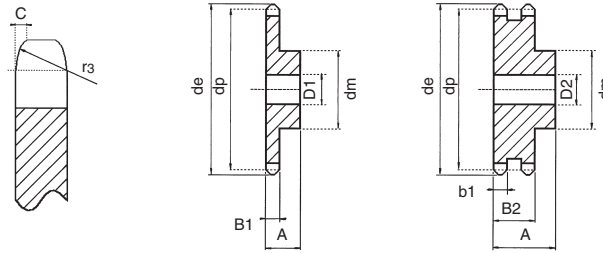
Scheibe DIN 8187, 04	mm
Radius r_3	6,00
Breite C	0,70
Zahnbreite B_1	2,60
Kette DIN 8187, 04	mm
Teilung	6,00
Innere Breite	2,80
Rollen-Ø	4,00
Material	
Z=8 bis Z=125	St52

Z	de	dp	S			D			T			
			D1	kg	D2	kg	D3	D1	kg	D2	kg	D3
8	18,00	15,67	5	0,008				43	84,70	82,19	10	0,110
9	19,90	17,54	5	0,009				44	86,60	84,10	10	0,110
10	21,70	19,42	6	0,009				45	88,50	86,01	10	0,120
11	23,70	21,30	6	0,010				46	90,40	87,92	10	0,130
12	25,40	23,18	6	0,010				47	92,30	89,83	10	0,130
13	27,30	25,05	8	0,010				48	94,20	91,74	10	0,140
14	29,20	26,96	8	0,010				49	96,10	93,64	10	0,150
15	31,10	28,86	8	0,010				50	98,00	95,55	10	0,150
16	33,00	30,76	8	0,010				51	99,90	97,47	12	0,160
17	35,00	32,65	8	0,010				52	101,80	99,37	12	0,170
18	36,90	34,55	8	0,020				53	103,70	101,27	12	0,180
19	38,80	36,44	8	0,020				54	105,60	103,17	12	0,190
20	40,70	38,34	8	0,020				55	107,60	105,08	12	0,200
21	42,60	40,25	8	0,020				56	109,50	107,00	12	0,230
22	44,50	42,16	8	0,020				57	111,40	108,93	12	0,250
23	46,40	44,06	8	0,020				58	113,30	110,82	12	0,270
24	48,30	45,96	8	0,020				59	115,20	112,71	12	0,280
25	50,20	47,87	8	0,030				60	117,10	114,62	12	0,300
26	52,10	49,77	8	0,030				62	120,90	118,45	14	0,320
27	54,00	51,67	8	0,030				64	124,70	122,27	14	0,340
28	55,90	53,58	8	0,040				65	126,60	124,18	14	0,360
29	57,80	55,50	8	0,040				66	128,50	126,09	14	0,380
30	59,80	57,42	8	0,050				68	132,40	129,91	14	0,400
31	61,70	59,31	8	0,050				70	136,20	133,73	14	0,410
32	63,60	61,21	8	0,060				72	140,00	137,55	16	0,420
33	65,50	63,11	8	0,060				75	145,70	143,28	16	0,430
34	67,40	65,02	8	0,070				76	147,60	145,19	16	0,440
35	69,30	66,93	8	0,070				78	151,50	149,01	16	0,450
36	71,20	68,84	8	0,070				80	155,30	152,82	16	0,470
37	73,10	70,75	8	0,080				85	164,80	162,37	16	0,500
38	75,00	72,66	8	0,080				90	174,40	171,92	16	0,510
39	76,90	74,56	8	0,090				95	183,90	181,47	16	0,600
40	78,90	76,47	8	0,090				100	193,50	191,01	16	0,800
41	80,80	78,38	10	0,090				110	211,60	210,11	16	0,850
42	82,70	80,28	10	0,100				114	220,20	217,75	16	1,200
								120	231,70	229,20	16	1,280
								125	241,20	238,75	16	1,370



Kettenrad KR 05 B

8 x 3,0 mm



Rad DIN 8187, 05 B mm

Radius r_3	8,00
Breite C	1,00
Zahnbreite B_1	2,80
Zahnbreite b_1	2,70
Zahnbreite B_2	8,30

Kette DIN 8187, 05 B mm

Teilung	8,00
Innere Breite	3,00
Rollen-Ø	5,00

Material

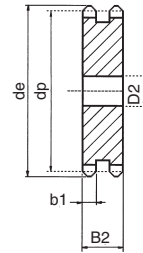
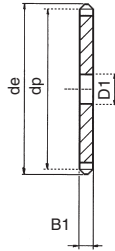
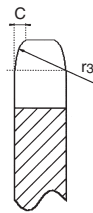
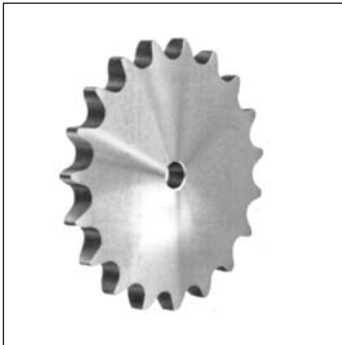
Z=8 bis Z=57	St52
--------------	------

Z	de	dp	S				D				T		
			dm	D1	A	kg	dm	D2	A	kg	dm	D3	A
8	24,0	20,90	13	6	12	0,010	12	8	18	0,020			
9	26,6	23,39	15	6	12	0,010	15	8	18	0,030			
10	29,2	25,89	17	8	12	0,020	17	8	18	0,040			
11	31,7	28,39	18	8	13	0,030	19	10	18	0,040			
12	34,2	30,91	20	8	13	0,030	21	10	18	0,050			
13	36,7	33,42	23	8	13	0,040	24	10	18	0,070			
14	39,2	35,95	25	8	13	0,050	26	10	18	0,080			
15	41,7	38,48	28	8	13	0,070	29	10	18	0,090			
16	44,3	41,01	30	8	14	0,080	32	10	20	0,120			
17	46,8	43,53	30	8	14	0,080	34	10	20	0,140			
18	49,3	46,07	30	8	14	0,080	37	10	20	0,150			
19	51,9	48,61	30	8	14	0,090	39	10	20	0,160			
20	54,4	51,14	30	8	14	0,090	40	10	20	0,170			
21	57,0	53,67	35	8	14	0,120	40	10	20	0,190			
22	59,5	56,21	35	8	14	0,130	40	10	20	0,200			
23	62,0	58,75	35	8	14	0,130	40	10	20	0,200			
24	64,6	61,29	35	8	14	0,140	40	10	20	0,210			
25	67,5	63,83	35	8	14	0,150	40	10	20	0,220			
26	69,5	66,37	40	10	16	0,180	50	12	22	0,220			
27	72,2	68,91	40	10	16	0,190	50	12	22	0,230			
28	74,8	71,45	40	10	16	0,200	50	12	22	0,230			
29	77,3	73,99	40	10	16	0,210	50	12	22	0,240			
30	79,8	76,53	40	10	16	0,220	50	12	22	0,250			
31	82,4	79,08	40	10	16	0,230	60	12	22	0,260			
32	84,9	81,61	40	10	16	0,230	60	12	22	0,270			
33	87,5	84,16	40	10	16	0,230	60	12	22	0,270			
34	90,0	86,70	40	10	16	0,240	60	12	22	0,280			
35	92,5	89,24	40	10	16	0,240	60	12	22	0,280			
36	95,0	91,79	40	10	16	0,250	60	12	22	0,290			
37	97,6	94,33	40	10	16	0,260	60	12	22	0,300			
38	100,2	96,88	40	10	16	0,260	60	12	22	0,300			
39	102,7	99,42	40	10	16	0,270	60	12	22	0,310			
40	105,3	101,97	40	10	16	0,280	60	12	22	0,320			
45	118,0	114,69	60	12	20	0,300							
50	130,7	127,41	60	12	20	0,350							
57	148,6	145,22	80	14	20	0,380							



Kettenradscheibe KRS 05 B

8 x 3,0 mm



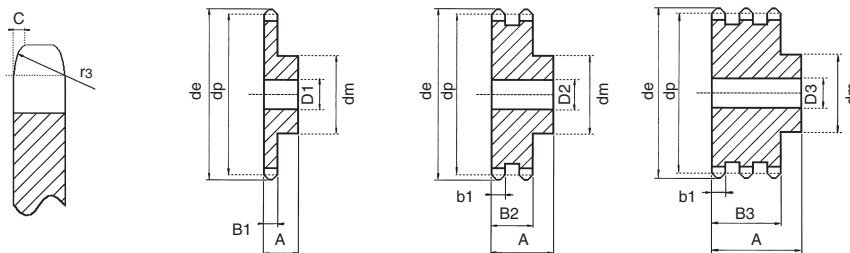
Scheibe DIN 8187, 05 B	mm
Radius r_3	8,00
Breite C	1,00
Zahnbreite B_1	2,80
Zahnbreite b_1	2,70
Zahnbreite B_2	8,30
Kette DIN 8187, 05 B	
Teilung	8,00
Innere Breite	3,00
Rollen-Ø	5,00
Material	
Z=8 bis Z=125	St52

Z	de	dp	S			T			Z	de	dp	S			T		
			D1	kg	D2	kg	D3	D1				kg	D2	kg	D3		
8	24,0	20,90	6	0,010	6	0,020			43	112,9	109,60	12	0,200	14	0,540		
9	26,6	23,39	6	0,010	6	0,030			44	115,5	112,14	12	0,200	14	0,560		
10	29,2	25,89	8	0,010	8	0,030			45	118,0	114,69	12	0,210	14	0,570		
11	31,7	28,39	8	0,010	8	0,040			46	120,6	117,23	12	0,220	14	0,590		
12	34,2	30,91	8	0,020	8	0,050			47	123,1	119,77	12	0,220	14	0,600		
13	36,7	33,42	8	0,020	8	0,060			48	125,6	122,32	12	0,230	14	0,620		
14	39,2	35,95	8	0,020	8	0,070			49	128,2	124,86	12	0,240	14	0,650		
15	41,7	38,48	8	0,020	8	0,070			50	130,7	127,41	12	0,250	14	0,670		
16	44,3	41,01	8	0,020	10	0,080			51	133,3	129,95	14	0,260	16	0,700		
17	46,8	43,53	8	0,030	10	0,080			52	135,8	132,49	14	0,280	16	0,750		
18	49,3	46,07	8	0,030	10	0,090			53	138,4	135,04	14	0,290	16	0,780		
19	51,9	48,61	8	0,030	10	0,100			54	140,9	137,59	14	0,300	16	0,810		
20	54,4	51,14	8	0,040	10	0,110			55	143,5	140,13	14	0,320	16	0,860		
21	57,0	53,67	8	0,040	10	0,120			56	146,0	142,68	14	0,340	16	0,920		
22	59,5	56,21	8	0,040	10	0,130			57	148,6	145,22	14	0,350	16	0,950		
23	62,0	58,75	8	0,050	10	0,140			58	151,0	147,77	14	0,370	16	1,000		
24	64,6	61,29	8	0,050	10	0,150			59	153,6	150,31	14	0,390	16	1,050		
25	67,5	63,83	8	0,060	10	0,160			60	156,2	152,85	14	0,400	16	1,080		
26	69,5	66,37	10	0,060	12	0,170			62	162,0	157,95	16	0,420	20	1,130		
27	72,2	68,91	10	0,060	12	0,180			64	167,1	163,04	16	0,440	20	1,180		
28	74,8	71,45	10	0,070	12	0,190			65	169,2	165,58	16	0,450	20	1,210		
29	77,3	73,99	10	0,070	12	0,210			66	172,2	168,13	16	0,460	20	1,240		
30	79,8	76,53	10	0,090	12	0,240			68	177,3	173,22	16	0,480	20	1,290		
31	82,4	79,08	10	0,090	12	0,260			70	182,4	178,31	16	0,500	20	1,320		
32	84,9	81,61	10	0,100	12	0,270			72	187,5	183,41	20	0,520	20	1,400		
33	87,5	84,16	10	0,100	12	0,290			75	195,1	191,04	20	0,580	20	1,560		
34	90,0	86,70	10	0,110	12	0,300			76	197,7	193,59	20	0,600	20	1,620		
35	92,5	89,24	10	0,110	12	0,320			78	202,8	198,68	20	0,650	20	1,800		
36	95,0	91,79	10	0,120	12	0,330			80	207,9	203,77	20	0,700	20	1,900		
37	97,6	94,33	10	0,130	12	0,350			85	220,6	216,50	20	0,800	20	2,100		
38	100,2	96,88	10	0,150	12	0,400			90	233,4	229,23	20	0,900	20	2,500		
39	102,7	99,42	10	0,170	12	0,450			95	246,1	241,96	20	1,000	20	2,700		
40	105,3	101,97	10	0,170	12	0,470			100	258,9	254,68	20	1,100	20	2,970		
41	107,8	104,51	12	0,180	14	0,490			110	284,3	280,15	20	1,300	20	3,500		
42	110,4	107,05	12	0,190	14	0,510			114	294,5	290,33	20	1,400	20	3,780		
									120	310,0	305,61	20	1,480	20	4,244		
									125	322,5	318,34	20	1,600	20	4,606		



Kettenrad KR 06 B

3/8" x 7/32"



Rad DIN 8187, 06 B mm

Radius r_3	10,00
Breite C	1,00
Zahnbreite B_1	5,30
Zahnbreite b_1	5,20
Zahnbreite B_2	15,40
Zahnbreite B_3	25,60

Kette DIN 8187, 06 B mm

Teilung	9,53
Innere Breite	5,72
Rollen-Ø	6,35

Material

Z=8 bis Z=40	C43
Z=41 bis Z=125	St52

* Simplex-Kettenräder auch aus rostfreiem Stahl (1.4301) standardmäßig lieferbar

Nabe aus St52 eingeschweißt

Simplex, Duplex, Triplex ab Z=41

Rad DIN 8188, ASA 35 mm

Radius r_3	10,00
Breite C	1,20
Zahnbreite B_1	4,40
Zahnbreite b_1	4,30
Zahnbreite B_2	14,40
Zahnbreite B_3	24,50

Kette DIN 8188, ASA 35 mm

Teilung	9,53
Innere Breite	4,68
Rollen-Ø	5,08

Z	de dp		S				D				T			
	dm	D1	A	kg	dm	D2	A	kg	dm	D3	A	kg		
8	28,0	24,89	15	8	22	0,010	15	6	22	0,030	15	6	32	0,150
9	31,0	27,85	18	8	22	0,020	18	8	22	0,040	18	8	32	0,170
10	34,0	30,82	20	8	22	0,030	20	8	22	0,050	20	10	32	0,180
11	37,0	33,80	22	8	25	0,050	22	10	25	0,080	22	10	35	0,190
12	40,0	36,80	25	8	25	0,060	25	10	25	0,110	25	10	35	0,200
13*	43,0	39,80	28	10	25	0,080	28	10	25	0,140	28	10	35	0,210
14*	46,3	42,80	31	10	25	0,110	31	10	25	0,170	31	12	35	0,230
15*	49,3	45,81	34	10	25	0,130	34	10	25	0,200	34	12	35	0,270
16*	52,3	48,82	37	10	28	0,140	37	12	30	0,290	37	12	35	0,310
17*	55,3	51,83	40	10	28	0,150	40	12	30	0,330	40	12	35	0,390
18*	58,3	54,85	43	10	28	0,160	43	12	30	0,360	43	12	35	0,470
19*	61,3	57,87	45	10	28	0,170	46	12	30	0,420	46	12	35	0,510
20*	64,3	60,89	46	10	28	0,180	49	12	30	0,490	49	12	35	0,550
21*	68,0	63,91	48	12	28	0,250	52	12	30	0,530	52	14	40	0,640
22*	71,0	66,93	50	12	28	0,260	55	12	30	0,570	55	14	40	0,690
23*	73,5	69,95	52	12	28	0,270	58	12	30	0,590	58	14	40	0,730
24*	77,0	72,97	54	12	28	0,280	61	12	30	0,650	61	14	40	0,850
25*	80,0	76,00	57	12	28	0,300	64	12	30	0,790	64	14	40	0,940
26	83,0	79,02	60	12	28	0,370	67	12	30	0,900	67	14	40	1,000
27	86,0	82,04	60	12	28	0,390	70	12	30	0,990	70	14	40	1,090
28	89,0	85,07	60	12	28	0,410	73	12	30	1,050	73	14	40	1,200
29	92,0	88,09	60	12	28	0,430	76	12	30	1,120	76	14	40	1,330
30*	94,7	91,12	60	12	30	0,450	79	12	30	1,200	79	14	40	1,480
31	98,3	94,15	65	14	30	0,460	80	16	30	1,260	80	16	40	1,520
32	101,3	97,17	65	14	30	0,470	80	16	30	1,300	80	16	40	1,610
33	104,3	100,20	65	14	30	0,490	80	16	30	1,380	80	16	40	1,700
34	107,3	103,23	65	14	30	0,510	80	16	30	1,430	85	16	40	1,790
35	110,4	106,26	65	14	30	0,530	80	16	30	1,500	85	16	40	1,900
36	113,4	109,29	70	16	30	0,560	90	16	30	1,590	90	16	40	2,050
37	116,4	112,32	70	16	30	0,580	90	16	30	1,710	90	16	40	2,120
38	119,5	115,34	70	16	30	0,600	90	16	30	1,800	90	16	40	2,200
39	122,5	118,37	70	16	30	0,620	90	16	30	1,880	90	16	40	2,310
40	125,5	121,40	70	16	30	0,630	90	16	30	1,950	90	16	40	2,440

Kettenräder aus Stahl (St52) jetzt auch bis Z=125 lieferbar !

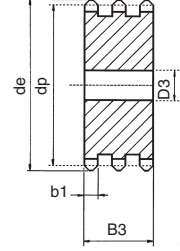
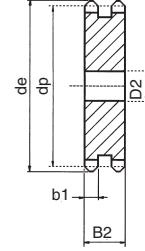
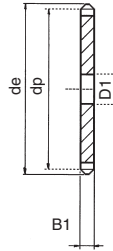
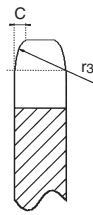
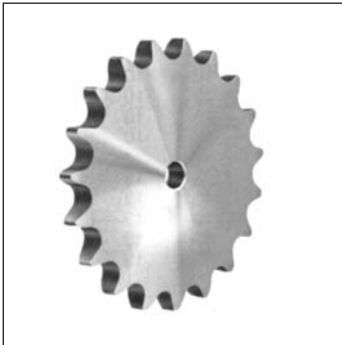
NEU: Einbaufertige Kettenräder (aus C43) Z=10 bis Z=25 standardmäßig lieferbar.

Mit Fertigbohrung H7, Nut (Mitte Zahn), 2 Gewinde für Stellschrauben und induktiv gehärteten Zähnen



Kettenradscheibe KRS 06 B

3/8" x 7/32"



Scheibe DIN 8187, 06 B mm

Radius r_3	10,00
Breite C	1,00
Zahnbreite B_1	5,30
Zahnbreite b_1	5,20
Zahnbreite B_2	15,40
Zahnbreite B_3	25,60

Kette DIN 8187, 06 B mm

Teilung	9,53
Innere Breite	5,72
Rollen-Ø	6,35

Material

Z=8 bis Z=40	C43
Z=41 bis Z=125	St52

Z	de	dp	S	D	T	Z	de	dp	S	D	T
			D1 kg	D2 kg	D3				D1 kg	D2 kg	D3
8	28,0	24,89	6 0,010	6 0,020	6	43	134,6	130,49	16 0,480	16 1,410	16
9	31,0	27,85	7 0,010	8 0,030	8	44	137,6	133,52	16 0,500	16 1,480	16
10	34,0	30,82	7 0,020	8 0,040	10	45	140,7	136,54	16 0,520	16 1,560	16
11	37,0	33,80	8 0,020	10 0,050	10	46	143,7	139,58	16 0,540	16 1,640	16
12	40,0	36,80	8 0,030	10 0,060	10	47	146,7	142,61	16 0,560	16 1,720	16
13	43,0	39,80	8 0,040	10 0,080	10	48	149,7	145,64	16 0,580	16 1,800	16
14	46,3	42,80	8 0,040	10 0,120	12	49	152,7	148,66	16 0,590	16 1,870	16
15	49,3	45,81	8 0,050	10 0,140	12	50	155,7	151,69	16 0,600	16 1,950	16
16	52,3	48,82	10 0,060	12 0,170	12	51	158,7	154,72	16 0,630	16 2,040	20
17	55,3	51,83	10 0,070	12 0,190	12	52	161,8	157,75	16 0,660	16 2,130	20
18	58,3	54,85	10 0,080	12 0,200	12	53	164,8	160,78	16 0,690	16 2,220	20
19	61,3	57,87	10 0,090	12 0,240	12	54	167,8	163,82	16 0,720	16 2,310	20
20	64,3	60,89	10 0,100	12 0,270	12	55	170,8	166,85	16 0,750	16 2,400	20
21	68,0	63,91	10 0,100	12 0,300	14	56	173,8	169,88	16 0,800	16 2,500	20
22	71,0	66,93	10 0,110	12 0,330	14	57	176,9	172,91	16 0,850	16 2,600	20
23	73,5	69,95	10 0,120	12 0,360	14	58	179,9	175,93	16 0,870	16 2,680	20
24	77,0	72,97	10 0,140	12 0,400	14	59	183,0	178,96	16 0,900	16 2,740	20
25	80,0	76,00	10 0,160	12 0,440	14	60	186,0	181,99	16 0,920	16 2,800	20
26	83,0	79,02	10 0,170	12 0,480	14	62	192,1	188,06	20 1,000	20 3,020	20
27	86,0	82,04	10 0,190	12 0,520	14	64	198,2	194,12	20 1,050	20 3,200	20
28	89,0	85,07	10 0,200	12 0,580	14	65	201,6	197,15	20 1,120	20 3,300	20
29	92,0	88,09	10 0,220	12 0,670	14	66	204,6	200,18	20 1,150	20 3,400	25
30	94,7	91,12	10 0,240	12 0,710	14	68	210,7	206,24	20 1,210	20 3,610	25
31	98,3	94,15	12 0,250	14 0,760	16	70	216,7	212,30	20 1,280	20 3,800	25
32	101,3	97,17	12 0,260	14 0,800	16	72	222,8	218,37	20 1,400	20 4,000	25
33	104,3	100,20	12 0,280	14 0,860	16	75	231,9	227,46	20 1,490	20 4,350	25
34	107,3	103,23	12 0,300	14 0,920	16	76	234,9	230,49	20 1,520	20 4,680	25
35	110,4	106,26	12 0,300	14 0,970	16	78	241,0	236,55	20 1,600	20 4,800	25
36	113,4	109,29	12 0,320	14 1,010	16	80	247,1	242,61	20 1,680	20 5,080	25
37	116,4	112,32	12 0,350	14 1,060	16	85	262,2	257,77	20 1,900	20 5,800	25
38	119,5	115,34	12 0,380	14 1,100	16	90	277,4	272,93	20 2,200	20 7,000	25
39	122,5	118,37	12 0,400	14 1,150	16	95	292,5	288,08	20 2,400	20 7,450	25
40	125,5	121,40	12 0,420	14 1,200	16	100	307,7	303,25	20 3,050	20 8,280	25
41	128,5	124,43	16 0,440	16 1,270	16	110	338,0	333,55	20 3,400	20 10,000	25
42	131,6	127,46	16 0,460	16 1,340	16	114	349,5	345,68	20 3,500	20 10,800	25
						120	368,3	363,86	20 3,700	20 12,400	25
						125	383,5	379,02	20 3,900	20 13,600	25

Scheibe DIN 8188, ASA 35 mm

Radius r_3	10,00
Breite C	1,20
Zahnbreite B_1	4,40
Zahnbreite b_1	4,30
Zahnbreite B_2	14,40
Zahnbreite B_3	24,50

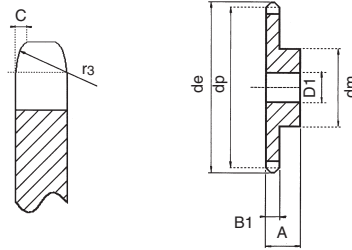
Kette DIN 8188, ASA 35 mm

Teilung	9,53
Innere Breite	4,68
Rollen-Ø	5,08



Kettenrad KR 081

1/2" x 1/8"



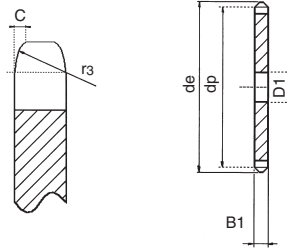
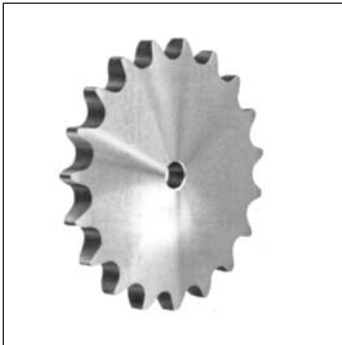
Rad DIN 8187, 081	mm
Radius r_3	13,00
Breite C	1,00
Zahnbreite B_1	3,00
Kette DIN 8187, 081	mm
Teilung	12,70
Innere Breite	3,30
Rollen-Ø	7,75
Material	
Z=8 bis Z=40	St52

Z	de	dp	dm	S			D				T					
				D1	A	kg	dm	D2	A	kg	dm	D3	A	kg		
8	37,2	33,18	21	8	14	0,040										
9	41,5	37,13	25	8	14	0,060										
10	46,2	41,10	28	8	14	0,070										
11	49,6	45,07	31	8	16	0,100										
12	53,9	49,07	35	8	16	0,130										
13	58,4	53,06	39	8	16	0,160										
14	62,8	57,07	43	8	16	0,190										
15	66,8	61,09	47	8	16	0,230										
16	70,9	65,10	50	10	18	0,290										
17	74,9	69,11	50	10	18	0,300										
18	78,9	73,14	50	10	18	0,310										
19	82,9	77,16	50	10	18	0,320										
20	86,9	81,19	50	10	18	0,330										
21	91,0	85,22	60	12	20	0,480										
22	95,0	89,24	60	12	20	0,500										
23	99,0	93,27	60	12	20	0,510										
24	103,0	97,29	60	12	20	0,530										
25	107,1	101,33	60	12	20	0,540										
26	111,2	105,36	70	16	20	0,640										
27	115,4	109,40	70	16	20	0,660										
28	119,4	113,42	70	16	20	0,680										
29	123,4	117,46	70	16	20	0,690										
30	127,5	121,50	70	16	20	0,700										
31	131,5	125,54	70	16	20	0,710										
32	135,5	129,56	70	16	20	0,730										
33	139,6	133,60	70	16	20	0,750										
34	143,6	137,64	70	16	20	0,770										
35	147,6	141,68	70	16	20	0,780										
36	151,7	145,72	70	16	25	1,120										
37	155,7	149,76	70	16	25	1,150										
38	159,8	153,80	70	16	25	1,200										
39	163,8	157,83	70	16	25	1,220										
40	167,8	161,87	70	16	25	1,260										



Kettenradscheibe KRS 081

1/2" x 1/8"



Scheibe DIN 8187, 081	mm
Radius r_3	13,00
Breite C	1,30
Zahnbreite B_1	3,00
Kette DIN 8187, 081	mm
Teilung	12,70
Innere Breite	3,30
Rollen-Ø	7,75
Material	

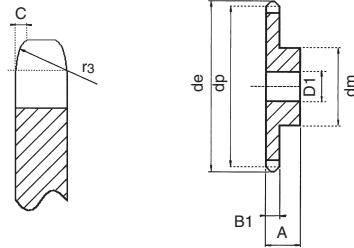
Z=8 bis Z=125 St52

Z	de	dp	S	D	T	Z	de	dp	S	D	T
			D1 kg	D2 kg	D3				D1 kg	D2 kg	D3
8	37,2	33,18	8 0,010			43	179,5	173,99	16 0,750		
9	41,5	37,13	8 0,020			44	183,5	178,03	16 0,770		
10	46,2	41,10	8 0,020			45	187,5	182,07	16 0,800		
11	49,6	45,07	8 0,030			46	191,6	186,10	20 0,830		
12	53,9	49,07	8 0,030			47	195,6	190,14	20 0,860		
13	58,4	53,06	8 0,040			48	199,7	194,18	20 0,900		
14	62,8	57,07	8 0,050			49	203,7	198,22	20 0,950		
15	66,8	61,09	8 0,060			50	207,8	202,26	20 1,000		
16	70,9	65,10	10 0,060			51	211,8	206,30	20 1,050		
17	74,9	69,11	10 0,070			52	215,9	210,34	20 1,110		
18	78,9	73,14	10 0,070			53	219,9	214,37	20 1,180		
19	82,9	77,16	10 0,080			54	224,0	218,43	20 1,250		
20	86,9	81,19	10 0,100			55	228,0	222,46	20 1,250		
21	91,0	85,22	10 0,110			56	232,1	226,50	20 1,300		
22	95,0	89,24	10 0,120			57	236,1	230,54	20 1,320		
23	99,0	93,27	10 0,140			58	240,2	234,58	20 1,380		
24	103,0	97,29	10 0,150			59	244,2	238,62	20 1,440		
25	107,1	101,33	10 0,160			60	248,2	242,66	20 1,500		
26	111,2	105,36	12 0,170			62	256,7	250,75	20 1,720		
27	115,4	109,40	12 0,190			64	264,8	258,82	20 1,880		
28	119,4	113,42	12 0,210			65	268,8	262,86	20 2,000		
29	123,4	117,46	12 0,220			66	272,9	266,90	25 2,100		
30	127,5	121,50	12 0,230			68	280,9	274,99	25 2,260		
31	131,5	125,54	12 0,240			70	289,0	283,07	25 2,400		
32	135,5	129,56	12 0,260			72	297,1	291,16	25 2,480		
33	139,6	133,60	12 0,280			76	313,3	307,33	25 2,600		
34	143,6	137,64	12 0,300			78	321,4	315,40	25 2,650		
35	147,6	141,68	12 0,310			80	329,4	323,48	25 2,720		
36	151,7	145,72	16 0,330			85	349,7	343,70	25 2,920		
37	155,7	149,76	16 0,350			90	369,9	363,90	25 4,000		
38	159,8	153,80	16 0,400			100	410,3	404,31	25 5,000		
39	163,8	157,83	16 0,420			110	450,7	444,74	25 5,500		
40	167,8	161,87	16 0,460			114	466,9	460,90	25 6,500		
41	171,4	165,91	16 0,550			120	491,2	485,16	25 7,000		
42	175,4	169,95	16 0,600			125	511,4	505,37	25 7,400		



Kettenrad KR 083 • KR 084

1/2" x 3/16"



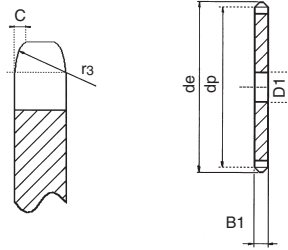
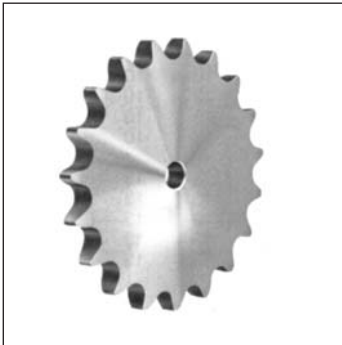
Rad DIN 8187, 083	mm
Radius r_3	13,00
Breite C	1,30
Zahnbreite B_1	4,50
Kette DIN 8187, 083	mm
Teilung	12,70
Innere Breite	4,88
Rollen-Ø	7,75
Material	
Z=8 bis Z=40	C43

Z	de	dp	dm	S			D				T					
				D1	A	kg	dm	D2	A	kg	dm	D3	A	kg		
8	38,5	33,18	21	8	14	0,040										
9	41,5	37,13	25	8	14	0,060										
10	46,2	41,10	28	8	14	0,070										
11	49,6	45,07	31	8	16	0,110										
12	53,9	49,07	35	8	16	0,140										
13	58,4	53,06	39	8	16	0,170										
14	62,8	57,07	43	8	16	0,200										
15	66,8	61,09	47	8	16	0,240										
16	70,9	65,10	50	10	18	0,300										
17	74,9	69,11	50	10	18	0,310										
18	78,9	73,14	50	10	18	0,320										
19	82,9	77,16	50	10	18	0,340										
20	86,9	81,19	50	10	18	0,360										
21	91,0	85,22	60	12	20	0,510										
22	95,0	89,24	60	12	20	0,530										
23	99,0	93,27	60	12	20	0,550										
24	103,0	97,29	60	12	20	0,570										
25	107,1	101,33	60	12	20	0,590										
26	111,2	105,36	70	16	20	0,650										
27	115,4	109,40	70	16	20	0,770										
28	119,4	113,42	70	16	20	0,790										
29	123,4	117,46	70	16	20	0,810										
30	127,5	121,50	70	16	20	0,830										
31	131,5	125,54	70	16	20	0,860										
32	135,5	129,56	70	16	20	0,890										
33	139,6	133,60	70	16	20	0,920										
34	143,6	137,64	70	16	20	0,960										
35	147,6	141,68	70	16	20	1,000										
36	151,7	145,72	70	16	25	1,330										
37	155,7	149,76	70	16	25	1,360										
38	159,8	153,80	70	16	25	1,390										
39	163,8	157,83	70	16	25	1,420										
40	167,8	161,87	70	16	25	1,470										



Kettenradscheibe KRS 083 • KRS 084

1/2" x 3/16"



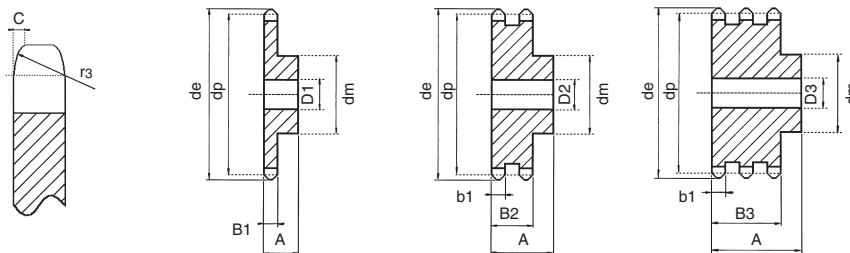
Scheibe DIN 8187, 083	mm
Radius r_3	13,00
Breite C	1,30
Zahnbreite B_1	4,45
Kette DIN 8187, 083	mm
Teilung	12,70
Innere Breite	4,88
Rollen-Ø	7,75
Material	
Z=8 bis Z=40	C43
Z=41 bis Z=125	St52

Z	de	dp	S	D	T	Z	de	dp	S	D	T
			D1 kg	D2 kg	D3				D1 kg	D2 kg	D3
8	38,5	33,18	8 0,020			43	179,5	173,99	16 0,710		
9	41,5	37,13	8 0,020			44	183,5	178,03	16 0,750		
10	46,2	41,10	8 0,030			45	187,5	182,07	16 0,800		
11	49,6	45,07	8 0,040			46	191,6	186,10	20 0,850		
12	53,9	49,07	8 0,050			47	195,6	190,14	20 0,900		
13	58,4	53,06	8 0,060			48	199,7	194,18	20 0,920		
14	62,8	57,07	8 0,070			49	203,7	198,22	20 0,950		
15	66,8	61,09	8 0,070			50	207,8	202,26	20 0,980		
16	70,9	65,10	10 0,090			51	211,8	206,30	20 1,100		
17	74,9	69,11	10 0,110			52	215,9	210,34	20 1,120		
18	78,9	73,14	10 0,120			53	219,9	214,37	20 1,150		
19	82,9	77,16	10 0,140			54	224,0	218,43	20 1,180		
20	86,9	81,19	10 0,150			55	228,0	222,46	20 1,200		
21	91,0	85,22	10 0,170			56	232,1	226,50	20 1,240		
22	95,0	89,24	10 0,200			57	236,1	230,54	20 1,270		
23	99,0	93,27	10 0,210			58	240,2	234,58	20 1,300		
24	103,0	97,29	10 0,220			59	244,2	238,62	20 1,330		
25	107,1	101,33	10 0,230			60	248,2	242,66	20 1,350		
26	111,2	105,36	12 0,260			62	256,7	250,75	20 1,480		
27	115,4	109,40	12 0,280			64	264,8	258,82	20 1,630		
28	119,4	113,42	12 0,300			65	268,8	262,86	20 1,750		
29	123,4	117,46	12 0,340			66	272,9	266,90	25 1,810		
30	127,5	121,50	12 0,350			68	280,9	274,99	25 1,900		
31	131,5	125,54	12 0,370			70	289,0	283,07	25 2,000		
32	135,5	129,56	12 0,400			72	297,1	291,16	25 2,100		
33	139,6	133,60	12 0,420			76	313,3	307,33	25 2,400		
34	143,6	137,64	12 0,430			78	321,4	315,40	25 2,550		
35	147,6	141,68	12 0,450			80	329,4	323,48	25 2,700		
36	151,7	145,72	16 0,500			85	349,7	343,70	25 3,000		
37	155,7	149,76	16 0,550			90	369,9	363,90	25 3,300		
38	159,8	153,80	16 0,600			100	410,3	404,31	25 4,500		
39	163,8	157,83	16 0,610			110	450,7	444,74	25 5,000		
40	167,8	161,87	16 0,620			114	466,9	460,90	25 5,900		
41	171,4	165,91	16 0,650			120	491,2	485,16	25 6,300		
42	175,4	169,95	16 0,680			125	511,4	505,37	25 6,500		



Kettenrad KR 08 B

1/2" x 5/16"



Rad DIN 8187, 08 B mm

Radius r_3	13,00
Breite C	1,30
Zahnbreite B_1	7,20
Zahnbreite b_1	7,00
Zahnbreite B_2	21,00
Zahnbreite B_3	34,90

Kette DIN 8187, 08 B mm

Teilung	12,70
Innere Breite	7,75
Rollen-Ø	8,51

Material

Z=8 bis Z=40	C43
Z=41 bis Z=125	St52

* Simplex-Kettenräder auch aus rostfreiem Stahl (1.4301) standardmäßig lieferbar

Nabe aus St52 eingeschweißt

Simplex, Duplex, Triplex ab Z=41

Rad DIN 8188 ASA 40 mm

Radius r_3	13,50
Breite C	1,60
Zahnbreite B_1	7,40
Zahnbreite b_1	7,20
Zahnbreite B_2	21,60
Zahnbreite B_3	36,00

Kette DIN 8188, ASA 40 mm

Teilung	12,70
Innere Breite	7,85
Rollen-Ø	7,95

Z	de dp		S				D				T			
	dm	D1	A	kg	dm	D2	A	kg	dm	D3	A	kg		
8	37,2	33,18	20	10	25	0,050	20	10	32	0,080	20	10	46	0,160
9	41,0	37,13	24	10	25	0,070	24	10	32	0,120	24	12	46	0,200
10	45,2	41,10	26	10	25	0,090	28	10	32	0,170	28	12	46	0,240
11	48,7	45,07	29	10	25	0,120	32	12	35	0,210	32	14	50	0,300
12*	53,0	49,07	33	10	28	0,160	35	12	35	0,280	35	14	50	0,380
13*	57,4	53,06	37	10	28	0,200	38	12	35	0,350	38	14	50	0,470
14*	61,8	57,07	41	10	28	0,240	42	12	35	0,420	42	14	50	0,640
15*	65,5	61,09	45	10	28	0,290	46	12	35	0,500	46	14	50	0,800
16*	69,5	65,10	50	12	28	0,410	50	14	35	0,700	50	16	50	0,860
17*	73,6	69,11	52	12	28	0,440	54	14	35	0,790	54	16	50	0,930
18*	77,8	73,14	56	12	28	0,460	58	14	35	0,860	58	16	50	1,040
19*	81,7	77,16	60	12	28	0,490	62	14	35	0,900	62	16	50	1,150
20*	85,8	81,19	64	12	28	0,520	66	14	35	1,130	66	16	50	1,390
21*	89,7	85,22	68	12	28	0,640	70	16	40	1,300	70	20	55	1,570
22*	93,8	89,24	70	12	28	0,670	70	16	40	1,400	70	20	55	1,710
23*	98,2	93,27	70	14	28	0,700	70	16	40	1,500	70	20	55	1,840
24*	101,8	97,29	70	14	28	0,730	75	16	40	1,700	75	20	55	2,000
25*	105,8	101,33	70	14	28	0,770	80	16	40	1,850	80	20	55	2,150
26*	110,0	105,36	70	16	30	1,080	85	20	40	1,940	85	20	55	2,440
27	114,0	109,40	70	16	30	1,120	85	20	40	2,100	85	20	55	2,650
28	118,0	113,42	70	16	30	1,160	90	20	40	2,350	90	20	55	2,850
29	122,0	117,46	80	16	30	1,200	95	20	40	2,600	95	20	55	2,970
30*	126,1	121,50	80	16	30	1,250	100	20	40	2,800	100	20	55	3,130
31	130,2	125,54	90	16	30	1,280	100	20	40	2,850	110	20	55	3,260
32	134,3	129,56	90	16	30	1,290	100	20	40	2,900	110	20	55	3,450
33	138,4	133,60	90	16	30	1,360	100	20	40	3,050	110	20	55	3,650
34	142,6	137,64	90	16	30	1,410	100	20	40	3,200	110	20	55	3,950
35	146,7	141,68	90	16	30	1,450	100	20	40	3,400	110	20	55	4,050
36	151,0	145,72	90	16	35	1,610	110	20	40	3,500	120	25	55	4,310
37	154,6	149,76	90	16	35	1,660	110	20	40	3,700	120	25	55	4,500
38	158,6	153,80	90	16	35	1,720	110	20	40	3,900	120	25	55	4,730
39	162,7	157,83	90	16	35	1,760	110	20	40	4,150	120	25	55	5,130
40	166,8	161,87	90	16	35	1,810	110	20	40	4,300	120	25	55	5,630

Kettenräder aus Stahl (St52) jetzt auch bis Z=125 lieferbar !

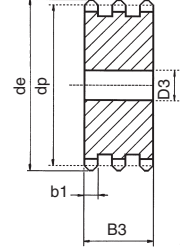
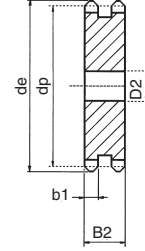
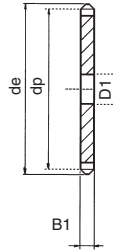
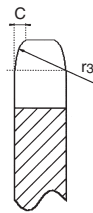
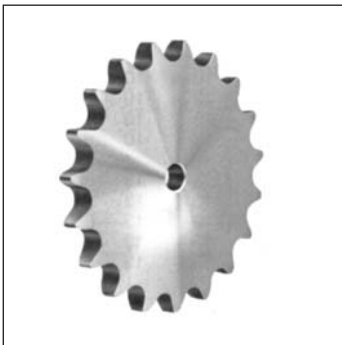
NEU: Einbaufertige Kettenräder (aus C43) Z=10 bis Z=25 standardmäßig lieferbar.

Mit Fertigbohrung H7, Nut (Mitte Zahn), 2 Gewinde für Stellschrauben und induktiv gehärteten Zähnen



Kettenradscheibe KRS 08 B

1/2" x 5/16"



Scheibe DIN 8187, 08 B mm

Radius r_3	13,00
Breite C	1,30
Zahnbreite B_1	7,20
Zahnbreite b_1	7,00
Zahnbreite B_2	21,00
Zahnbreite B_3	34,90

Kette DIN 8187, 08 B mm

Teilung	12,70
Innere Breite	7,75
Rollen-Ø	8,51

Material

Z=8 bis Z=40	C43
Z=41 bis Z=125	St52

Z	de	dp	S			D			Z	de	dp	S			D			Z	de	dp	S			D		
			D1	kg	D2	kg	D3	D1				kg	D2	kg	D3	D1	kg				D2	kg	D3			
8	37,2	33,18	8	0,030	10	0,140	10	43	179,7	173,99	20	1,130	20	3,400	25											
9	41,0	37,13	8	0,040	10	0,170	10	44	183,8	178,03	20	1,180	20	3,750	25											
10	45,2	41,10	8	0,050	10	0,220	10	45	188,0	182,07	20	1,220	20	3,800	25											
11	48,7	45,07	10	0,060	10	0,240	12	46	192,1	186,10	20	1,280	20	4,000	25											
12	53,0	49,07	10	0,070	10	0,260	12	47	196,2	190,14	20	1,350	20	4,100	25											
13	57,4	53,06	10	0,090	10	0,270	12	48	200,3	194,18	20	1,450	20	4,400	25											
14	61,8	57,07	10	0,100	10	0,300	12	49	204,3	198,22	20	1,500	20	4,600	25											
15	65,5	61,09	10	0,120	10	0,350	12	50	208,3	202,26	20	1,650	20	4,800	25											
16	69,5	65,10	10	0,140	12	0,400	16	51	212,1	206,30	20	1,800	25	5,000	25											
17	73,6	69,11	10	0,160	12	0,450	16	52	216,1	210,34	20	1,850	25	5,150	25											
18	77,8	73,14	10	0,180	12	0,500	16	53	220,2	214,37	20	1,900	25	5,300	25											
19	81,7	77,16	10	0,200	12	0,580	16	54	224,1	218,43	20	1,950	25	5,500	25											
20	85,8	81,19	10	0,230	12	0,630	16	55	228,1	222,46	20	2,000	25	5,640	25											
21	89,7	85,22	12	0,260	16	0,720	16	56	232,2	226,50	20	2,050	25	5,820	25											
22	93,8	89,24	12	0,290	16	0,830	16	57	236,4	230,54	20	2,100	25	6,000	25											
23	98,2	93,27	12	0,320	16	0,900	16	58	240,5	234,58	20	2,200	25	6,250	25											
24	101,8	97,29	12	0,340	16	0,960	16	59	244,5	238,62	20	2,250	25	6,500	25											
25	105,8	101,33	12	0,360	16	1,050	16	60	248,6	242,66	20	2,350	25	6,800	25											
26	110,0	105,36	16	0,390	16	1,140	16	62	256,9	250,75	25	2,500	25	7,100	25											
27	114,0	109,40	16	0,420	16	1,250	16	64	265,1	258,82	25	2,650	25	7,700	25											
28	118,0	113,42	16	0,450	16	1,350	16	65	269,0	262,86	25	2,700	25	8,100	25											
29	122,0	117,46	16	0,500	16	1,450	16	66	273,0	266,90	25	2,750	25	8,400	25											
30	126,1	121,50	16	0,530	16	1,550	16	68	281,0	274,99	25	2,850	25	8,800	25											
31	130,2	125,54	16	0,560	16	1,630	20	70	289,0	283,07	25	3,250	25	9,500	25											
32	134,3	129,56	16	0,600	16	1,700	20	72	297,2	291,16	25	3,400	25	9,700	25											
33	138,4	133,60	16	0,640	16	2,000	20	75	309,2	303,27	25	3,550	25	10,700	25											
34	142,6	137,64	16	0,690	16	2,100	20	76	313,3	307,33	25	3,600	25	11,200	25											
35	146,7	141,68	16	0,730	16	2,200	20	78	321,4	315,40	25	3,700	25	12,000	25											
36	151,0	145,72	16	0,780	20	2,300	20	80	329,4	323,48	25	3,900	25	12,420	25											
37	154,6	149,76	16	0,820	20	2,500	20	85	349,0	343,69	25	4,400	25	14,300	25											
38	158,6	153,80	16	0,870	20	2,700	20	90	369,9	363,90	25	4,700	25	16,800	25											
39	162,7	157,83	16	0,940	20	2,850	20	95	390,1	384,11	25	5,300	25	17,600	25											
40	166,8	161,87	16	0,990	20	3,000	20	100	410,3	404,31	25	6,300	25	21,000	25											
41	171,4	165,91	20	1,020	20	3,140	25	110	450,7	444,74	25	8,000	25	23,600	25											
42	175,4	169,95	20	1,050	20	3,280	25	114	466,9	460,90	25	9,000	25	25,900	25											
								120	491,2	485,16	25	9,500	25	29,400	25											
								125	511,3	505,37	25	10,000	25	33,200	25											

Scheibe DIN 8188, ASA 40 mm

Radius r_3	13,50
Breite C	1,60
Zahnbreite B_1	7,40
Zahnbreite b_1	7,20
Zahnbreite B_2	21,60
Zahnbreite B_3	36,00

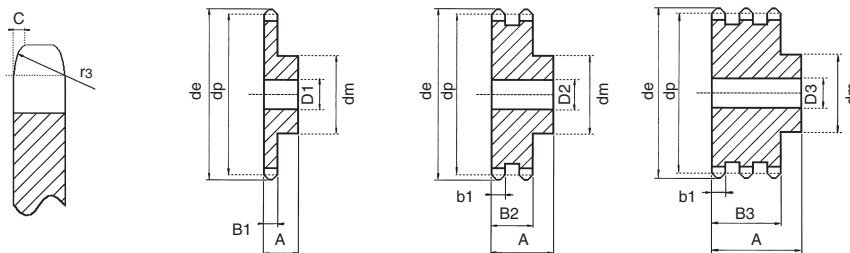
Kette DIN 8188, ASA 40 mm

Teilung	12,70
Innere Breite	7,85
Rollen-Ø	7,95



Kettenrad KR 10 B

5/8" x 3/8"



Rad DIN 8187, 10 B mm

Radius r_3	16,00
Breite C	1,60
Zahnbreite B_1	9,10
Zahnbreite b_1	9,00
Zahnbreite B_2	25,50
Zahnbreite B_3	42,10

Kette DIN 8187, 10 B mm

Teilung	15,88
Innere Breite	9,65
Rollen-Ø	10,16

Material

Z=8 bis Z=35	C43
Z=36 bis Z=125	St52

* Simplex-Kettenräder auch aus rostfreiem Stahl (1.4301) standardmäßig lieferbar

Nabe aus St52 eingeschweißt

Simplex, Duplex, Triplex ab Z=41

Rad DIN 8188, ASA 50 mm

Radius r_3	17,00
Breite C	2,00
Zahnbreite B_1	9,00
Zahnbreite b_1	8,80
Zahnbreite B_2	26,90
Zahnbreite B_3	45,00

Kette DIN 8188, ASA 50 mm

Teilung	15,88
Innere Breite	9,40
Rollen-Ø	10,16

Z	de dp		S				D				T			
	dm	D1	A	kg	dm	D2	A	kg	dm	D3	A	kg		
8	47,0	41,48	25	10	25	0,090	25	12	40	0,130	25	12	55	0,310
9	52,6	46,42	30	10	25	0,130	30	12	40	0,190	30	12	55	0,430
10	57,5	51,37	35	10	25	0,180	35	12	40	0,270	35	16	55	0,560
11	63,0	56,34	37	12	30	0,260	39	14	40	0,400	39	16	55	0,710
12*	68,0	61,34	42	12	30	0,320	44	14	40	0,510	44	16	55	0,810
13*	73,0	66,32	47	12	30	0,400	49	14	40	0,650	49	16	55	0,920
14*	78,0	71,34	52	12	30	0,490	54	14	40	0,790	54	16	55	1,120
15*	83,0	76,36	57	12	30	0,580	59	14	40	0,940	59	16	55	1,310
16*	88,0	81,37	60	12	30	0,740	64	16	45	1,180	64	16	60	1,700
17*	93,0	86,39	60	12	30	0,780	69	16	45	1,290	69	16	60	2,100
18*	98,3	91,42	70	14	30	0,830	74	16	45	1,520	74	16	60	2,400
19*	103,3	96,45	70	14	30	0,880	79	16	45	1,750	79	16	60	2,700
20*	108,4	101,49	75	14	30	0,930	84	16	45	2,000	84	16	60	3,000
21*	113,4	106,52	75	16	30	1,150	85	16	45	2,250	85	20	60	3,200
22*	118,0	111,55	80	16	30	1,210	90	16	45	2,500	90	20	60	3,550
23*	123,4	116,58	80	16	30	1,270	95	16	45	2,850	95	20	60	3,830
24*	128,3	121,62	80	16	30	1,330	100	16	45	3,100	100	20	60	4,100
25*	134,0	126,66	80	16	30	1,390	105	16	45	3,500	105	20	60	4,460
26	139,0	131,70	85	20	35	1,810	110	20	45	3,800	110	20	60	4,900
27	144,0	136,75	85	20	35	1,880	110	20	45	3,950	110	20	60	5,280
28	148,7	141,78	90	20	35	1,980	115	20	45	4,100	115	20	60	5,680
29	153,8	146,83	90	20	35	2,060	115	20	45	4,500	115	20	60	6,150
30*	158,8	151,87	90	20	35	2,100	120	20	45	4,800	120	20	60	6,830
31	163,9	156,92	95	20	35	2,180	120	20	45	5,000	120	20	60	6,950
32	168,9	161,95	95	20	35	2,270	120	20	45	5,170	120	20	60	7,100
33	174,5	167,00	95	20	35	2,360	120	20	45	5,450	120	20	60	7,300
34	179,0	172,05	95	20	35	2,450	120	20	45	5,700	120	20	60	7,900
35	184,1	177,10	95	20	35	2,540	120	20	45	5,950	120	20	60	8,360
36	189,1	182,15	100	20	35	2,630	120	20	45	6,150	120	25	60	8,860
37	194,2	187,20	100	20	35	2,720	120	20	45	6,520	120	25	60	9,350
38	199,2	192,24	100	20	35	2,810	120	20	45	6,900	120	25	60	9,800
39	204,2	197,29	100	20	35	2,950	120	20	45	7,150	120	25	60	10,100
40	209,3	202,34	100	20	35	3,100	120	20	45	7,300	120	25	60	10,900

Kettenräder aus Stahl (St52) jetzt auch bis Z=125 lieferbar !

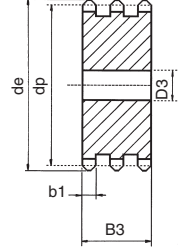
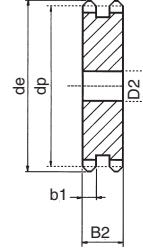
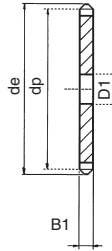
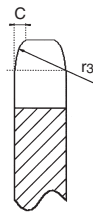
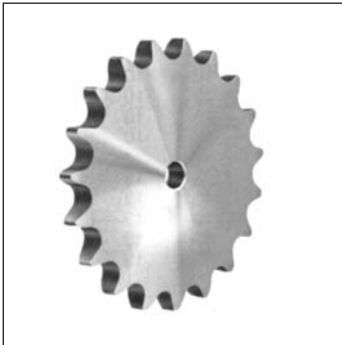
NEU: Einbaufertige Kettenräder (aus C43) Z=10 bis Z=25 standardmäßig lieferbar.

Mit Fertigbohrung H7, Nut (Mitte Zahn), 2 Gewinde für Stellschrauben und induktiv gehärteten Zähnen



Kettenradscheibe KRS 10 B

5/8" x 3/8"



Scheibe DIN 8187, 10 B mm

Radius r_3	16,00
Breite C	1,60
Zahnbreite B_1	9,10
Zahnbreite b_1	9,00
Zahnbreite B_2	25,50
Zahnbreite B_3	42,10

Kette DIN 8187, 10 B mm

Teilung	15,88
Innere Breite	9,65
Rollen-Ø	10,16

Material

Z=8 bis Z=35	C43
Z=36 bis Z=125	St52

Z	de	dp	S	D	T	Z	de	dp	S	D	T
			D1 kg	D2 kg	D3				D1 kg	D2 kg	D3
8	47,0	41,48	10 0,060	10 0,160	12	43	224,9	217,49	20 2,400	20 6,500	25
9	52,6	46,42	10 0,080	10 0,200	12	44	230,0	222,53	20 2,480	20 7,000	25
10	57,5	51,37	10 0,100	10 0,260	12	45	235,0	227,58	20 2,600	20 7,200	25
11	63,0	56,34	10 0,130	12 0,340	12	46	240,1	232,63	20 2,750	25 7,600	25
12	68,0	61,34	10 0,150	12 0,400	12	47	245,1	237,68	20 2,850	25 7,700	25
13	73,0	66,32	10 0,190	12 0,480	12	48	250,2	242,73	20 3,000	25 8,100	25
14	78,0	71,34	10 0,220	12 0,550	12	49	255,2	247,78	20 3,200	25 8,500	25
15	83,0	76,36	10 0,260	12 0,700	12	50	260,3	252,82	20 3,350	25 9,100	25
16	88,0	81,37	12 0,300	12 0,800	16	51	265,3	257,87	20 3,500	25 9,440	25
17	93,0	86,39	12 0,350	12 0,870	16	52	270,4	262,92	20 3,600	25 9,800	25
18	98,3	91,42	12 0,400	12 0,950	16	53	275,4	267,97	20 3,700	25 10,300	25
19	103,3	96,45	12 0,440	12 1,180	16	54	280,5	273,03	20 3,600	25 10,600	25
20	108,4	101,49	12 0,480	12 1,300	16	55	285,5	278,08	20 3,700	25 10,900	25
21	113,4	106,52	12 0,520	16 1,400	16	56	290,6	283,13	25 3,850	25 11,380	25
22	118,0	111,55	12 0,570	16 1,540	16	57	296,0	288,18	25 4,000	25 12,000	25
23	123,4	116,58	12 0,620	16 1,670	16	58	300,7	293,23	25 4,150	25 12,300	25
24	128,3	121,62	12 0,670	16 1,800	16	59	305,7	298,27	25 4,250	25 12,600	25
25	134,0	126,66	12 0,710	16 1,900	16	60	310,8	303,32	25 4,350	25 13,200	25
26	139,0	131,70	16 0,780	16 2,300	20	62	321,4	313,43	25 4,650	25 13,710	30
27	144,0	136,75	16 0,850	16 2,500	20	64	331,5	323,53	25 5,100	25 15,000	30
28	148,7	141,78	16 0,920	16 2,710	20	65	336,5	328,58	25 5,300	25 15,600	30
29	153,8	146,83	16 1,000	16 2,950	20	66	341,6	333,63	25 5,500	25 16,200	30
30	158,8	151,87	16 1,050	16 3,200	20	68	351,7	343,74	25 6,000	25 17,000	30
31	163,9	156,92	16 1,120	20 3,300	20	70	361,8	353,84	25 6,300	25 18,500	30
32	168,9	161,95	16 1,280	20 3,400	20	72	371,9	363,95	25 6,700	25 19,800	30
33	174,5	167,00	16 1,380	20 3,780	20	75	387,1	379,09	25 7,100	25 20,900	30
34	179,0	172,05	16 1,450	20 4,100	20	76	392,1	384,16	25 7,300	25 21,400	30
35	184,1	177,10	16 1,560	20 4,300	20	78	402,2	394,25	25 7,700	25 22,800	30
36	189,1	182,15	20 1,750	20 4,600	25	80	412,3	404,35	25 8,200	25 24,200	30
37	194,2	187,20	20 1,820	20 4,870	25	85	437,6	429,62	30 8,800	30 25,000	30
38	199,2	192,24	20 1,900	20 5,200	25	90	462,8	454,88	30 9,600	30 26,000	30
39	204,2	197,29	20 2,000	20 5,500	25	95	488,5	480,14	30 11,500	30 33,900	30
40	209,3	202,34	20 2,100	20 5,600	25	100	513,4	505,40	30 13,500	30 39,800	30
41	214,8	207,39	20 2,200	20 5,900	25	110	563,9	555,92	30 15,300	30 45,300	30
42	219,9	212,44	20 2,300	20 6,200	25	114	584,1	576,13	30 17,000	30 50,000	30
						120	614,8	606,44	30 20,000	30 54,600	30
						125	639,7	631,71	30 22,200	30 65,500	30

Scheibe DIN 8188, ASA 50 mm

Radius r_3	17,00
Breite C	2,00
Zahnbreite B_1	9,00
Zahnbreite b_1	8,80
Zahnbreite B_2	26,90
Zahnbreite B_3	45,00

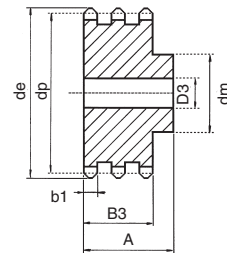
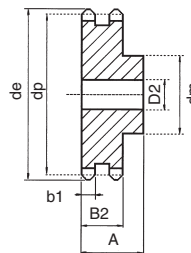
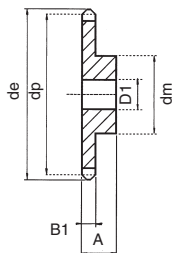
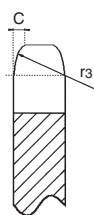
Kette DIN 8188 ASA 50 mm

Teilung	15,88
Innere Breite	9,52
Rollen-Ø	10,16



Kettenrad KR 12 B

3/4" x 7/16"



Rad DIN 8187, 12 B mm

Radius r_3	19,00
Breite C	2,00
Zahnbreite B_1	11,10
Zahnbreite b_1	10,80
Zahnbreite B_2	30,30
Zahnbreite B_3	49,80

Kette DIN 8187, 12 B mm

Teilung	19,05
Innere Breite	11,68
Rollen-Ø	12,07

Material

Z=8 bis Z=30	C43
Z=31 bis Z=125	St52

* Simplex-Kettenräder auch aus rostfreiem Stahl (1.4301) standardmäßig lieferbar

Nabe aus St52 eingeschweißt

Simplex, Duplex, Triplex ab Z=41

Rad DIN 8188, ASA 60 mm

Radius r_3	20,00
Breite C	2,40
Zahnbreite B_1	12,00
Zahnbreite b_1	11,80
Zahnbreite B_2	34,60
Zahnbreite B_3	57,40

Kette DIN 8188, ASA 60 mm

Teilung	19,05
Innere Breite	12,70
Rollen-Ø	11,91

Z	de dp		S				D				T			
	dm	D1	A	kg	dm	D2	A	kg	dm	D3	A	kg		
8	57,6	49,78	31	12	30	0,150	31	12	45	0,240	31	16	65	0,600
9	62,0	55,70	37	12	30	0,230	37	12	45	0,370	37	16	65	0,850
10	69,0	61,64	42	12	30	0,310	42	12	45	0,500	42	16	65	1,100
11	75,0	67,61	46	14	35	0,460	47	16	50	0,730	47	20	70	1,350
12*	81,5	73,60	52	14	35	0,580	53	16	50	0,950	53	20	70	1,550
13*	87,5	79,59	58	14	35	0,720	59	16	50	1,170	59	20	70	1,750
14*	93,6	85,61	64	14	35	0,860	65	16	50	1,440	65	20	70	2,100
15*	99,8	91,63	70	14	35	1,030	71	16	50	1,710	71	20	70	2,450
16*	105,5	97,65	75	16	35	1,310	77	20	50	1,990	77	20	70	2,950
17*	111,5	103,67	80	16	35	1,380	83	20	50	2,190	83	20	70	3,500
18*	118,0	109,71	80	16	35	1,460	89	20	50	2,390	89	20	70	4,000
19*	124,2	115,75	80	16	35	1,540	95	20	50	2,630	95	20	70	4,550
20*	129,7	121,78	80	16	35	1,630	100	20	50	2,880	100	20	70	5,100
21*	136,0	127,82	90	20	40	2,180	100	20	50	3,250	100	20	70	5,550
22*	141,8	133,86	90	20	40	2,280	100	20	50	3,500	100	20	70	6,050
23*	149,0	139,90	90	20	40	2,380	110	20	50	3,780	110	20	70	6,600
24*	153,9	145,94	90	20	40	2,490	110	20	50	4,100	110	20	70	7,200
25*	160,0	152,00	90	20	40	2,600	120	20	50	4,500	120	20	70	7,800
26	165,9	158,04	95	20	40	2,870	120	20	50	5,000	120	20	70	8,400
27	172,3	164,09	95	20	40	3,000	120	20	50	5,250	120	20	70	8,950
28	178,0	170,13	95	20	40	3,120	120	20	50	5,460	120	20	70	9,500
29	184,1	176,19	95	20	40	3,260	120	20	50	5,750	120	20	70	9,950
30*	190,5	182,25	95	20	40	3,530	120	20	50	6,400	120	20	70	10,500
31	196,3	188,31	100	20	40	3,690	130	20	50	6,650	130	25	70	11,700
32	203,3	194,35	100	20	40	3,870	130	20	50	6,970	130	25	70	12,400
33	209,3	200,40	100	20	40	3,980	130	20	50	7,150	130	25	70	13,050
34	214,6	206,46	100	20	40	4,100	130	20	50	7,380	130	25	70	13,600
35	221,0	212,52	100	20	40	4,220	130	20	50	7,600	130	25	70	13,800
36	226,8	218,58	100	20	40	4,320	130	25	50	7,770	130	25	70	15,000
37	232,9	224,64	100	20	40	4,520	130	25	50	8,130	130	25	70	15,800
38	239,0	230,69	100	20	40	4,740	130	25	50	8,530	130	25	70	16,300
39	245,1	236,75	100	20	40	4,890	130	25	50	8,800	130	25	70	17,200
40	251,3	242,81	100	20	40	5,040	130	25	50	9,070	130	25	70	17,700

Kettenräder aus Stahl (St52) jetzt auch bis Z=125 lieferbar !

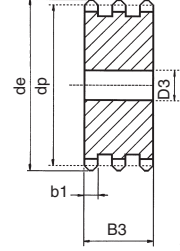
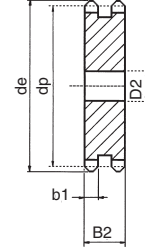
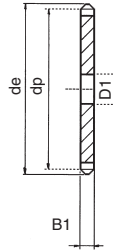
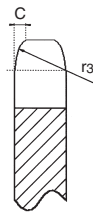
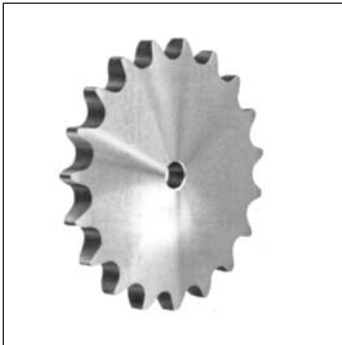
NEU: Einbaufertige Kettenräder (aus C43) Z=10 bis Z=25 standardmäßig lieferbar.

Mit Fertigbohrung H7, Nut (Mitte Zahn), 2 Gewinde für Stellschrauben und induktiv gehärteten Zähnen



Kettenradscheibe KRS 12 B

3/4" x 7/16"



Scheibe DIN 8187, 12 B mm

Radius r_3	19,00
Breite C	2,00
Zahnbreite B_1	11,10
Zahnbreite b_1	10,80
Zahnbreite B_2	30,30
Zahnbreite B_3	49,80

Kette DIN 8187, 12 B mm

Teilung	19,05
Innere Breite	11,68
Rollen-Ø	12,07

Material

Z=8 bis Z=30	C43
Z=31 bis Z=125	St52

Z	de	dp	S	D	T	Z	de	dp	S	D	T
			D1 kg	D2 kg	D3				D1 kg	D2 kg	D3
8	57,6	49,78	12 0,110	12 0,280	12	43	270,5	260,98	25 3,900	25 11,300	25
9	62,0	55,70	12 0,140	12 0,360	12	44	276,5	267,03	25 4,100	25 11,900	25
10	69,0	61,64	12 0,180	12 0,460	12	45	282,5	273,10	25 4,300	25 12,500	25
11	75,0	67,61	14 0,230	14 0,590	16	46	287,9	279,16	25 4,600	25 13,300	25
12	81,5	73,60	14 0,290	14 0,740	16	47	294,0	285,21	25 4,800	25 13,900	25
13	87,5	79,59	14 0,350	14 0,890	16	48	300,1	291,27	25 5,000	25 14,800	25
14	93,6	85,61	14 0,400	14 1,000	16	49	306,2	297,33	25 5,200	25 15,300	25
15	99,8	91,63	14 0,450	14 1,150	16	50	312,3	303,39	25 5,400	25 16,000	25
16	105,5	97,65	14 0,510	16 1,300	16	51	318,4	309,45	25 5,600	25 16,200	25
17	111,5	103,67	14 0,580	16 1,480	16	52	324,5	315,50	25 5,800	25 16,800	25
18	118,0	109,71	14 0,650	16 1,660	16	53	330,5	321,56	25 6,000	25 17,400	25
19	124,2	115,75	14 0,730	16 1,900	16	54	336,6	327,64	25 6,250	25 18,100	25
20	129,7	121,78	14 0,810	16 2,180	16	55	342,7	333,70	25 6,500	25 18,850	25
21	136,0	127,82	16 0,900	16 2,500	20	56	348,7	339,75	25 6,750	25 19,600	30
22	141,8	133,86	16 1,000	16 2,800	20	57	355,4	345,81	25 7,000	25 20,300	30
23	149,0	139,90	16 1,080	16 3,000	20	58	361,5	351,87	25 7,300	25 21,800	30
24	153,9	145,94	16 1,180	16 3,300	20	59	367,5	357,93	25 7,700	25 24,400	30
25	160,0	152,00	16 1,280	16 3,600	20	60	373,0	363,99	25 9,000	25 26,800	30
26	165,9	158,04	16 1,400	20 3,900	20	62	385,1	376,12	25 9,200	30 27,900	30
27	172,3	164,09	16 1,520	20 4,260	20	64	397,2	388,24	25 9,600	30 29,000	30
28	178,0	170,13	16 1,640	20 4,600	20	65	403,2	394,29	25 9,800	30 29,800	30
29	184,1	176,19	16 1,760	20 4,900	20	66	409,2	400,35	30 10,000	30 30,300	30
30	190,5	182,25	16 1,880	20 5,400	20	68	421,4	412,49	30 10,700	30 31,500	30
31	196,3	188,31	20 2,000	20 5,600	25	70	433,6	424,60	30 11,300	30 33,500	30
32	203,3	194,35	20 2,150	20 6,230	25	72	447,0	436,74	30 11,900	30 35,100	30
33	209,3	200,40	20 2,280	20 6,600	25	75	463,9	454,91	30 12,700	30 37,500	30
34	214,6	206,46	20 2,400	20 6,960	25	76	469,9	460,99	30 12,900	30 38,000	30
35	221,0	212,52	20 2,550	20 7,300	25	78	482,1	473,10	30 13,400	30 39,000	30
36	226,8	218,58	20 2,700	25 7,800	25	80	494,2	485,22	30 13,800	30 40,100	30
37	232,9	224,64	20 2,850	25 8,270	25	85	524,5	515,55	30 16,700	30 46,000	30
38	239,0	230,69	20 3,000	25 8,800	25	90	554,8	545,86	30 19,100	30 53,000	30
39	245,1	236,75	20 3,150	25 9,140	25	95	585,1	576,17	30 20,000	30 59,000	30
40	251,3	242,81	20 3,300	25 9,500	25	100	615,4	606,47	30 22,100	30 72,000	30
41	257,3	248,87	25 3,500	25 10,100	25	110	676,1	667,11	30 27,700	30 82,000	30
42	264,5	254,93	25 3,700	25 10,700	25	114	700,6	691,36	30 30,800	30 90,800	30
						120	736,7	727,74	30 35,100	30 102,000	30
						125	767,0	758,05	30 39,300	30 116,000	30

Scheibe DIN 8188, ASA 60 mm

Radius r_3	20,00
Breite C	2,40
Zahnbreite B_1	12,00
Zahnbreite b_1	11,80
Zahnbreite B_2	34,60
Zahnbreite B_3	57,40

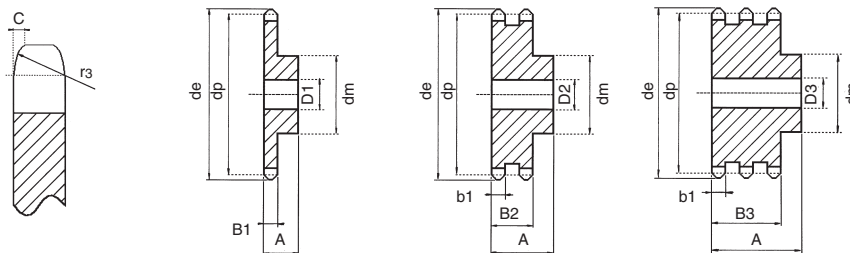
Kette DIN 8188, ASA 60 mm

Teilung	19,05
Innere Breite	12,70
Rollen-Ø	11,91



Kettenrad KR 16 B

1" x 17,02 mm



Rad DIN 8187, 16 B mm

Radius r_3	26,00
Breite C	2,50
Zahnbreite B_1	16,20
Zahnbreite b_1	15,80
Zahnbreite B_2	47,70
Zahnbreite B_3	79,60

Kette DIN 8187, 16 B mm

Teilung	25,40
Innere Breite	17,02
Rollen-Ø	15,88

Material

Z=8 bis Z=21	C43
Z=22 bis Z=125	St52

* Simplex-Kettenräder auch aus rostfreiem Stahl (1.4301) standardmäßig lieferbar

Nabe aus St52 eingeschweißt

Simplex	ab Z=31
Duplex, Triplex	ab Z=21

Rad DIN 8188, ASA 80 mm

Radius r_3	27,00
Breite C	3,20
Zahnbreite B_1	15,00
Zahnbreite b_1	14,70
Zahnbreite B_2	44,00
Zahnbreite B_3	73,30

Kette DIN 8188, ASA 80 mm

Teilung	25,40
Innere Breite	15,88
Rollen-Ø	15,88

Z	de	dp	S				D				T			
			dm	D1	A	kg	dm	D2	A	kg	dm	D3	A	kg
8	77,0	66,37	42	16	35	0,430	42	16	65	0,700	42	20	95	1,380
9	85,0	74,27	50	16	35	0,590	50	16	65	1,000	50	20	95	1,800
10	93,0	82,19	55	16	35	0,800	56	16	65	1,440	56	20	95	2,330
11	99,5	90,14	61	16	40	1,080	64	20	70	1,950	64	25	100	2,900
12*	109,0	98,14	69	16	40	1,350	72	20	70	2,430	72	25	100	3,600
13*	117,0	106,12	78	16	40	1,710	80	20	70	3,100	80	25	100	4,340
14*	125,0	114,15	84	16	40	2,060	88	20	70	3,700	88	25	100	5,300
15*	133,0	122,17	92	16	40	2,440	96	20	70	4,400	96	25	100	6,260
16*	141,0	130,20	100	20	45	3,160	104	20	70	5,000	104	30	100	7,100
17*	149,0	138,22	100	20	45	3,350	112	20	70	5,530	112	30	100	8,050
18*	157,0	146,28	100	20	45	3,560	120	20	70	6,400	120	30	100	9,000
19*	165,2	154,33	100	20	45	3,770	128	20	70	6,820	128	30	100	10,000
20*	173,2	162,38	100	20	45	4,020	130	20	70	7,240	130	30	100	11,200
21*	181,2	170,43	110	20	50	4,930	130	25	70	8,300	130	30	100	12,500
22*	189,3	178,48	110	20	50	5,200	130	25	70	9,000	130	30	100	13,800
23*	197,5	186,53	110	20	50	5,470	130	25	70	9,880	130	30	100	15,000
24*	205,5	194,59	110	20	50	5,740	130	25	70	10,500	130	30	100	16,600
25*	213,5	202,66	110	20	50	6,030	130	25	70	11,500	130	30	100	17,800
26	221,6	210,72	120	20	50	6,500	130	25	70	12,400	130	30	100	19,000
27	229,6	218,79	120	20	50	7,100	130	25	70	13,200	130	30	100	20,300
28	237,7	226,85	120	20	50	7,400	130	25	70	14,500	130	30	100	21,900
29	245,8	234,92	120	20	50	7,800	130	25	70	15,700	130	30	100	23,700
30*	254,0	243,00	120	20	50	8,150	130	25	70	16,800	130	30	100	25,100
31	262,0	251,08	120	25	50	8,400	140	25	70	18,100	140	30	100	27,600
32	270,0	259,13	120	25	50	8,600	140	25	70	19,300	140	30	100	29,600
33	278,5	267,21	120	25	50	8,800	140	25	70	20,500	140	30	100	31,500
34	287,0	275,28	120	25	50	8,900	140	25	70	21,900	140	30	100	33,400
35	296,2	283,36	120	25	50	9,200	140	25	70	23,200	140	30	100	35,900
36	304,6	291,44	120	25	50	9,700	140	25	70	24,500	140	30	100	37,300
37	312,6	299,51	120	25	50	10,200	140	25	70	25,700	140	30	100	39,300
38	320,7	307,59	120	25	50	10,500	140	25	70	26,900	140	30	100	41,400
39	328,8	315,67	120	25	50	11,000	140	25	70	28,000	140	30	100	43,100
40	336,9	323,73	120	25	50	11,400	140	25	70	29,100	140	30	100	45,400

Kettenräder aus Stahl (St52) jetzt auch bis Z=125 lieferbar !

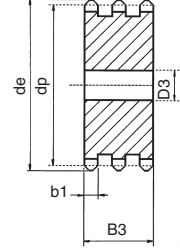
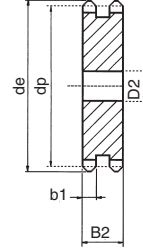
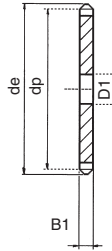
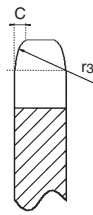
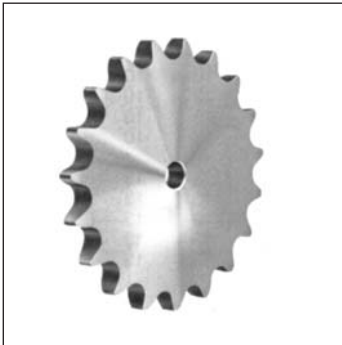
NEU: Einbaufertige Kettenräder (aus C43) Z=11 bis Z=25 standardmäßig lieferbar.

Mit Fertigbohrung H7, Nut (Mitte Zahn), 2 Gewinde für Stellschrauben und induktiv gehärteten Zähnen



Kettenradscheibe KRS 16 B

1" x 17,02 mm



Scheibe DIN 8187, 16 B mm

Radius r_3	26,00
Breite C	2,50
Zahnbreite B_1	16,20
Zahnbreite b_1	15,80
Zahnbreite B_2	47,70
Zahnbreite B_3	79,60

Kette DIN 8187, 16 B mm

Teilung	25,40
Innere Breite	17,02
Rollen-Ø	15,88

Material

Z=8 bis Z=21	C43
Z=22 bis Z=125	St52

Z	de	dp	S	D	T	Z	de	dp	S	D	T
			D1 kg	D2 kg	D3				D1 kg	D2 kg	D3
8	77,0	66,37	12 0,260	16 0,730	20	43	361,1	347,98	25 10,200	25 30,000	
9	85,0	74,27	12 0,340	16 0,950	20	44	369,1	356,06	25 10,700	25 31,600	30
10	93,0	82,19	15 0,440	16 1,230	20	45	377,1	364,12	25 11,200	25 33,000	30
11	99,5	90,14	15 0,550	20 1,540	20	46	385,2	372,21	25 11,800	30 34,800	30
12	109,0	98,14	15 0,680	20 1,900	20	47	393,2	380,29	25 12,500		
13	117,0	106,12	15 0,820	20 2,300	20	48	401,3	388,36	25 12,900	30 38,100	30
14	125,0	114,15	15 0,950	20 2,660	20	49	409,3	396,44	25 13,400		
15	133,0	122,17	15 1,100	20 3,200	20	50	417,4	404,52	25 14,000	30 41,300	30
16	141,0	130,20	19 1,280	20 3,770	30	51	425,5	412,60	30 14,500	30 42,780	40
17	149,0	138,22	19 1,450	20 4,400	30	52	433,6	420,67	30 15,100	30 44,500	40
18	157,0	146,28	19 1,650	20 5,000	30	53	441,7	428,75	30 15,600		
19	165,2	154,33	19 1,850	20 5,500	30	54	448,3	436,85	30 16,300		
20	173,2	162,38	19 2,100	20 6,200	30	55	457,9	444,93	30 16,700	30 49,300	40
21	181,2	170,43	20 2,350	25 6,940	30	56	466,0	453,01	30 17,600	30 52,000	
22	189,3	178,48	20 2,600	25 7,700	30	57	474,0	461,07	30 18,500	30 54,000	40
23	197,5	186,53	20 2,800	25 8,260	30	58	482,1	469,16	30 19,000		
24	205,5	194,59	20 3,100	25 9,150	30	59	490,2	477,24	30 20,000		
25	213,5	202,66	20 3,300	25 9,700	30	60	498,3	485,32	30 20,600	30 60,800	40
26	221,6	210,72	20 3,500	25 10,600	30	62	514,5	501,50	30 22,000	30 64,900	
27	229,6	218,79	20 3,750	25 12,000	30	64	530,7	517,65	30 23,800		
28	237,7	226,85	20 4,100	25 12,600	30	65	538,8	525,73	30 24,500	30 72,300	40
29	245,8	234,92	20 4,450	25 13,200	30	66	546,8	533,80	30 25,200		
30	254,0	243,00	20 4,800	25 14,500	30	68	562,9	549,98	30 26,800	30 79,100	40
31	262,0	251,08	25 5,100	25 15,340	30	70	579,2	566,14	30 28,600	30 84,400	40
32	270,0	259,13	25 5,600	25 16,500	30	72	595,4	582,32	30 30,300	30 89,400	40
33	278,5	267,21	25 6,000	25 17,700	30	75	619,7	606,55	30 33,100	30 97,600	40
34	287,0	275,28	25 6,400	25 18,900	30	76	627,0	614,65	30 34,000	30 100,000	40
35	296,2	283,36	25 6,800	25 20,600	30	78	643,3	630,80	30 36,000		
36	304,6	291,44	25 7,100	25 21,200	30	80	660,0	646,96	30 38,000	30 112,000	40
37	312,6	299,51	25 7,600	25 22,400	30	85	699,9	687,40	30 42,500	30 128,000	40
38	320,7	307,59	25 8,000	25 24,000	30	90	740,3	727,81	30 50,000	30 141,000	40
39	328,8	315,67	25 8,400	25 24,800	30	95	781,1	768,22	30 58,500	30 172,000	40
40	336,9	323,73	25 8,800	25 26,300	30	100	821,1	808,63	30 67,000	30 210,000	40
41	345,0	331,82	25 9,300			110	902,0	889,48	30 79,000	30 231,000	40
42	353,0	339,90	25 9,800	25 28,900	30	114	934,3	921,81	30 85,000	40 251,000	40
						120	982,8	970,33	30 94,000	40 277,000	40
						125	1023,2	1010,73	30 101,000	40 305,000	40

Scheibe DIN 8188, ASA 80 mm

Radius r_3	27,00
Breite C	3,20
Zahnbreite B_1	15,00
Zahnbreite b_1	14,70
Zahnbreite B_2	44,00
Zahnbreite B_3	73,30

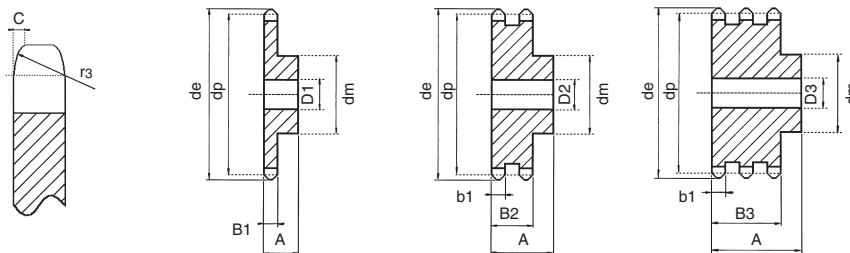
Kette DIN 8188, ASA 80 mm

Teilung	25,40
Innere Breite	15,88
Rollen-Ø	15,88



Kettenrad KR 20 B

1 1/4" x 3/4"



Rad DIN 8187, 20 B	mm
Radius r_3	32,00
Breite C	3,50
Zahnbreite B_1	18,50
Zahnbreite b_1	18,20
Zahnbreite B_2	54,60
Zahnbreite B_3	91,00

Kette DIN 8187, 20 B	mm
Teilung	31,75
Innere Breite	19,56
Rollen-Ø	19,05

Material	
Z=8 bis Z=21	C43
Z=22 bis Z=125	St52

Nabe aus St52 eingeschweißt	
Simplex	ab Z=26
Duplex, Triplex	ab Z=18

Rad DIN 8188, ASA 100	mm
Radius r_3	33,50
Breite C	4,00
Zahnbreite B_1	18,00
Zahnbreite b_1	17,70
Zahnbreite B_2	53,50
Zahnbreite B_3	89,20

Kette DIN 8188, ASA 100	mm
Teilung	31,75
Innere Breite	19,05
Rollen-Ø	19,05

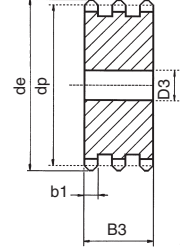
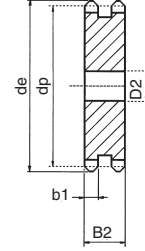
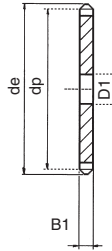
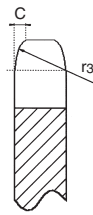
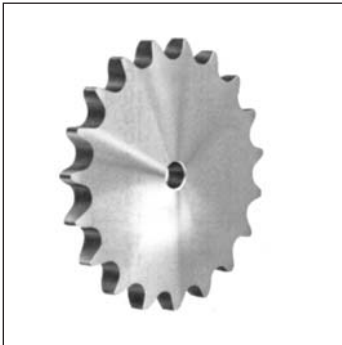
Z	de	dp	S				D				T			
			dm	D1	A	kg	dm	D2	A	kg	dm	D3	A	kg
8	98,1	82,96	53	20	40	1,000	53	20	75	2,250	53	20	110	3,650
9	108,0	92,84	63	20	40	1,200	63	20	75	2,820	63	20	110	4,450
10	117,9	102,74	70	20	40	1,500	70	20	75	3,400	70	20	110	5,400
11	127,8	112,68	77	20	45	2,800	80	20	80	3,930	80	20	115	6,900
12	137,8	122,68	88	20	45	3,000	90	20	80	5,070	90	20	115	9,000
13	147,8	132,65	98	20	45	3,240	100	20	80	5,950	100	20	115	11,500
14	157,8	142,68	108	20	45	3,760	110	20	80	7,000	110	20	115	12,800
15	167,9	152,72	118	20	45	4,550	120	20	80	8,000	120	20	115	13,500
16	177,9	162,75	120	25	50	5,250	120	25	80	8,850	120	25	115	14,900
17	187,9	172,78	120	25	50	5,700	120	25	80	9,800	120	25	115	16,200
18	198,0	182,85	120	25	50	6,050	120	25	80	10,700	120	25	115	17,800
19	208,1	192,91	120	25	50	6,600	120	25	80	11,700	120	25	115	19,100
20	218,1	202,98	120	25	50	7,000	120	25	80	12,600	120	25	115	21,000
21	228,2	213,04	140	25	55	9,100	140	25	80	14,900	140	25	115	23,800
22	238,3	223,11	140	25	55	9,500	140	25	80	16,600	140	25	115	26,600
23	248,3	233,17	140	25	55	10,000	140	25	80	18,300	140	25	115	29,000
24	258,4	243,23	140	25	55	10,500	140	25	80	19,200	140	25	115	31,300
25	268,5	253,33	140	25	55	11,000	140	25	80	20,300	140	25	115	24,800
26	278,6	263,40	150	25	55	11,800	150	25	80	22,100	150	25	115	36,600
27	288,6	273,48	150	25	55	12,400	150	25	80	23,600	150	25	115	39,000
28	298,7	283,56	150	25	55	13,000	150	25	80	25,100	150	25	115	42,000
29	308,8	293,65	150	25	55	13,600	150	25	80	26,900	150	25	115	44,900
30	318,9	303,75	150	25	55	14,300	150	25	80	28,600	150	25	115	49,300
31	329,0	313,85	150	25	55	15,500	150	25	80	31,900	150	30	115	52,500
32	339,1	323,91	150	25	55	16,300	150	25	80	33,600	150	30	115	55,500
33	349,2	334,01	150	25	55	17,000	150	25	80	36,200	150	30	115	58,500
34	359,3	344,10	150	25	55	17,700	150	25	80	38,800	150	30	115	62,400
35	369,4	354,20	150	25	55	18,500	150	25	80	41,900	150	30	115	67,200
36	379,5	364,30	150	25	55	19,300	150	30	80	44,600	150	30	115	70,800
37	389,5	374,39	150	25	55	20,000	150	30	80	46,200	150	30	115	74,600
38	399,6	384,49	150	25	55	20,700	150	30	80	48,300	150	30	115	77,800
39	409,7	394,59	150	25	55	21,400	150	30	80	50,200	150	30	115	81,000
40	419,8	404,66	150	25	55	22,300	150	30	80	52,700	150	30	115	84,800

Kettenräder aus Stahl (St52) jetzt auch bis Z=125 lieferbar !



Kettenradscheibe KRS 20 B

1 1/4" x 3/4"



Scheibe DIN 8187, 20 B mm

Radius r_3	32,00
Breite C	3,50
Zahnbreite B_1	18,50
Zahnbreite b_1	18,20
Zahnbreite B_2	54,60
Zahnbreite B_3	91,00

Kette DIN 8187, 20 B mm

Teilung	31,75
Innere Breite	19,56
Rollen-Ø	19,05

Material

Z=8 bis Z=21	C43
Z=22 bis Z=125	St52

Z	de	dp	S	D	T	Z	de	dp	S	D	T
			D1 kg	D2 kg	D3				D1 kg	D2 kg	D3
8	98,1	82,96	16 0,700	20 1,890	20	43	450,1	434,97	30 19,600		
9	108,0	92,84	16 0,850	20 2,300	20	44	460,2	445,07	30 20,400		
10	117,9	102,74	16 1,000	20 2,700	20	45	470,3	455,17	30 21,300	30 62,800	40
11	127,8	112,68	20 1,150	20 3,100	20	46	480,4	465,26	30 22,200	30 65,500	40
12	137,8	122,68	20 1,400	20 3,780	20	47	490,5	475,36	30 23,100		
13	147,8	132,65	20 1,650	20 4,460	20	48	500,6	485,46	30 24,000	30 70,800	40
14	157,8	142,68	20 1,900	20 5,130	20	49	510,7	495,55	30 24,900		
15	167,9	152,72	20 2,200	20 5,900	20	50	520,8	505,65	30 26,800	30 79,000	40
16	177,9	162,75	20 2,500	25 6,750	25	51	530,9	515,75	30 27,500		
17	187,9	172,78	20 2,800	25 7,500	25	52	541,0	525,84	30 28,000	30 82,600	40
18	198,0	182,85	20 3,100	25 8,300	25	53	551,1	535,94	30 28,800		
19	208,1	192,91	20 3,500	25 9,500	25	54	561,2	546,07	30 30,600		
20	218,1	202,98	20 3,900	25 10,500	25	55	571,3	556,16	30 32,500	30 95,800	40
21	228,2	213,04	25 4,400	25 11,900	25	56	581,4	566,26	30 33,200		
22	238,3	223,11	25 4,900	25 13,200	25	57	591,5	576,36	30 34,600	30 102,000	40
23	248,3	233,17	25 5,400	25 14,600	25	58	601,6	586,45	30 36,000		
24	258,4	243,23	25 5,900	25 15,900	25	59	611,7	596,55	30 37,000		
25	268,5	253,33	25 6,400	25 17,300	25	60	621,8	606,65	30 38,300	30 113,000	40
26	278,6	263,40	25 6,900	25 18,600	25	62	642,0	626,87	30 40,400		
27	288,6	273,48	25 7,400	25 19,900	25	64	662,2	647,06	30 44,800		
28	298,7	283,56	25 8,000	25 21,600	25	65	672,3	657,16	30 45,300	30 134,000	40
29	308,8	293,65	25 8,600	25 23,200	25	66	682,4	667,26	30 46,800		
30	318,9	303,75	25 9,300	25 25,100	25	68	702,6	687,48	30 49,700		
31	329,0	313,85	25 10,100	25 29,500	30	70	722,8	707,67	30 52,500	30 155,000	40
32	339,1	323,91	25 10,800	25 31,800	30	72	743,1	727,90	30 55,600		
33	349,2	334,01	25 11,400	25 33,600	30	75	773,3	758,19	30 63,400		
34	359,3	344,10	25 12,200	25 36,000	30	76	783,5	768,32	30 66,000	30 195,000	40
35	369,4	354,20	25 13,000	25 38,400	30	80	823,9	808,72	30 76,400	30 225,000	40
36	379,5	364,30	25 13,800	30 40,700	30	85	874,4	859,25	30 84,000		
37	389,5	374,39	25 14,500	30 42,700	30	90	924,9	909,76	30 92,000		
38	399,6	384,49	25 15,200	30 44,800	30	95	975,2	960,28	30 102,000	30 273,000	40
39	409,7	394,59	25 15,900	30 46,900	30	100	1026,0	1010,79	30 120,000		
40	419,8	404,66	25 16,700	30 49,300	30	114	1167,4	1152,26	30 132,000	30 389,000	40
41	429,9	414,78	30 17,800								
42	440,0	424,88	30 18,800	30 55,500	40						

Scheibe DIN 8188, ASA 100 mm

Radius r_3	33,50
Breite C	4,00
Zahnbreite B_1	18,00
Zahnbreite b_1	17,70
Zahnbreite B_2	53,50
Zahnbreite B_3	89,20

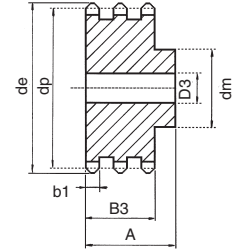
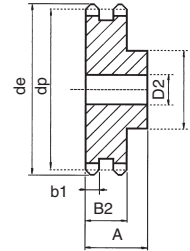
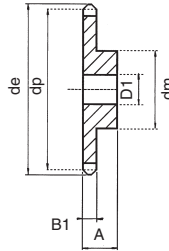
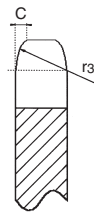
Kette DIN 8188, ASA 100 mm

Teilung	31,75
Innere Breite	19,05
Rollen-Ø	19,05



Kettenrad KR 24 B

1 1/2" x 1"



Rad DIN 8187, 24 B	mm
Radius r_3	38,00
Breite C	4,00
Zahnbreite B_1	24,10
Zahnbreite b_1	23,60
Zahnbreite B_2	72,00
Zahnbreite B_3	120,30

Kette DIN 8187, 24 B	mm
Teilung	38,10
Innere Breite	25,40
Rollen-Ø	25,40

Material	
Z=8 bis Z=21	C43
Z=22 bis Z=125	St52

Nabe aus St52 eingeschweißt	
Simplex, Duplex, Triplex	ab Z=16

Rad DIN 8188, ASA 120	mm
Radius r_3	40,50
Breite C	4,80
Zahnbreite B_1	24,10
Zahnbreite b_1	23,60
Zahnbreite B_2	69,00
Zahnbreite B_3	114,50

Kette DIN 8188, ASA 120	mm
Teilung	38,10
Innere Breite	25,22
Rollen-Ø	22,23

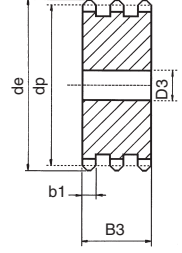
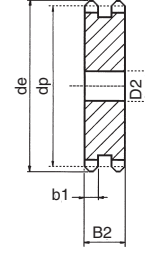
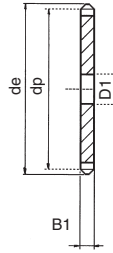
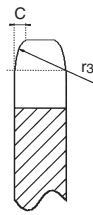
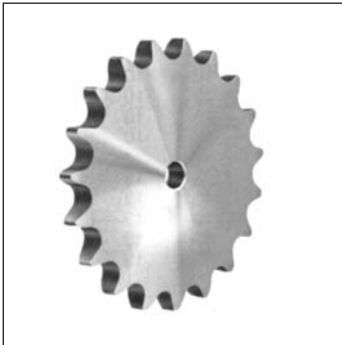
Z	de	dp	S				D				T			
			dm	D1	A	kg	dm	D2	A	kg	dm	D3	A	kg
8	115,0	99,55	58	20	45	1,300	58	25	95	2,910	58	25	140	4,350
9	126,4	111,40	70	20	45	1,900	70	25	95	3,950	70	25	140	6,100
10	138,0	123,29	80	20	45	2,600	80	25	95	5,250	80	25	140	8,100
11	150,0	135,21	90	25	50	3,480	90	25	100	6,820	90	25	150	10,400
12	162,0	147,22	102	25	50	4,500	102	25	100	8,500	102	25	150	12,810
13	174,2	159,18	114	25	50	5,100	114	25	100	10,380	114	25	150	15,700
14	186,2	171,22	128	25	50	6,270	128	25	100	11,730	128	25	150	18,600
15	198,2	183,26	140	25	50	7,150	140	25	100	13,600	140	25	150	21,500
16	210,3	195,30	140	25	55	8,780	140	25	100	16,400	140	25	150	26,300
17	222,3	207,34	140	25	55	9,250	150	25	100	17,800	150	25	150	29,300
18	234,3	219,42	140	25	55	10,160	160	25	100	20,000	160	25	150	33,000
19	246,5	231,49	140	25	55	10,800	160	25	100	22,000	160	25	150	36,000
20	258,6	243,57	140	25	55	11,500	160	25	100	24,000	160	25	150	39,000
21	270,6	255,65	150	25	60	13,320	160	25	100	27,500	160	30	150	45,000
22	282,7	267,73	150	25	60	14,100	160	25	100	30,500	160	30	150	48,000
23	294,8	279,80	150	25	60	15,100	160	25	100	33,000	160	30	150	52,000
24	306,8	291,88	150	25	60	16,000	160	25	100	35,500	160	30	150	57,000
25	319,0	304,00	150	25	60	16,950	160	25	100	37,800	160	30	150	61,000
26	331,0	316,08	160	30	60	18,000	160	30	100	40,000	160	30	150	67,300
27	343,2	328,19	160	30	60	19,200	160	30	100	43,000	160	30	150	73,200
28	355,2	340,27	160	30	60	20,400	160	30	100	46,400	160	30	150	79,600
29	367,3	352,38	160	30	60	21,700	160	30	100	50,000	160	30	150	86,900
30	379,5	364,50	160	30	60	23,100	160	30	100	53,200	160	30	150	88,600
31	391,6	376,62	160	30	60	24,300	170	30	100	57,800	170	40	150	97,000
32	403,7	388,69	160	30	60	25,500	170	30	100	62,500	170	40	150	100,000
33	415,8	400,81	160	30	60	26,700	170	30	100	67,000	170	40	150	105,000
34	427,8	412,93	160	30	60	27,900	170	30	100	71,000	170	40	150	112,000
35	440,0	425,04	160	30	60	29,100	170	30	100	75,000	170	40	150	120,000
36	452,0	437,16	160	30	60	30,400	170	30	100	80,000	170	40	150	135,000
37	464,2	449,27	160	30	60	31,700	170	30	100	84,000	170	40	150	140,000
38	476,2	461,39	160	30	60	33,000	170	30	100	89,000	170	40	150	145,000
39	488,5	473,50	160	30	60	34,600	170	30	100	94,000	170	40	150	150,000
40	500,6	485,62	160	30	60	36,300	170	30	100	99,000	170	40	150	157,000

Kettenräder aus Stahl (St52) jetzt auch bis Z=125 lieferbar !



Kettenradscheibe KRS 24 B

1 1/2" x 1"



Scheibe DIN 8187, 24 B mm

Radius r_3	38,00
Breite C	4,00
Zahnbreite B_1	24,10
Zahnbreite b_1	23,60
Zahnbreite B_2	72,00
Zahnbreite B_3	120,30

Kette DIN 8187, 24 B mm

Teilung	38,10
Innere Breite	25,40
Rollen-Ø	25,40

Material

Z=8 bis Z=21	C43
Z=22 bis Z=95	St52

Z	de	dp	S			D			Z	de	dp	S			D		
			D1	kg	D2	kg	D3	D1				kg	D2	kg	D3		
8	115,0	99,55	20	0,900	25	2,430	25	43	536,8	521,97	30	34,700					
9	126,4	111,40	20	1,200	25	3,240	25	44	549,0	534,08	30	35,800					
10	138,0	123,29	20	1,600	25	4,320	25	45	561,2	546,20	30	36,800	40	109,000	40		
11	150,0	135,21	20	2,000	25	5,400	25	46	573,3	558,32	30	39,000	40	115,000	40		
12	162,0	147,22	20	2,500	25	6,800	25	47	585,4	570,43	30	40,500					
13	174,2	159,18	20	3,000	25	8,100	25	48	597,4	582,55	30	42,000	40	124,000	40		
14	186,2	171,22	20	3,500	25	9,450	25	49	609,5	594,66	30	45,800					
15	198,2	183,26	20	4,000	25	10,800	25	50	621,7	606,78	30	48,500	40	143,000	40		
16	210,3	195,30	25	4,500	25	12,600	25	51	633,8	618,89	30	50,200					
17	222,3	207,34	25	5,100	25	14,300	25	52	646,0	631,01	30	52,800					
18	234,3	219,42	25	5,700	25	15,900	25	53	658,0	643,13	30	55,000					
19	246,5	231,49	25	6,300	25	17,600	25	54	670,2	655,25	30	57,200					
20	258,6	243,57	25	7,000	25	19,600	25	55	682,3	667,40	30	59,500	40	175,000	40		
21	270,6	255,65	25	8,000	25	22,400	30	56	694,4	679,50	30	61,800					
22	282,7	267,73	25	9,000	25	25,200	30	57	706,5	691,73	30	65,000	40	192,000	40		
23	294,8	279,80	25	9,900	25	27,700	30	58	718,6	703,74	30	67,500					
24	306,8	291,88	25	10,800	25	30,200	30	59	730,7	715,86	30	69,000					
25	319,0	304,00	25	11,800	25	33,000	30	60	742,8	727,97	30	71,000	40	209,000	40		
26	331,0	316,08	30	12,800	30	35,800	30	62	767,2	752,24	40	73,800					
27	343,2	328,19	30	14,000	30	39,200	30	64	791,3	776,48	40	76,800					
28	355,2	340,27	30	15,300	30	42,800	30	65	803,4	788,59	40	80,000	40	257,000	40		
29	367,3	352,38	30	16,800	30	47,000	30	66	815,6	800,17	40	82,800					
30	379,5	364,50	30	17,400	30	48,700	40	68	839,8	824,98	40	86,000					
31	391,6	376,62	30	18,500	40	52,400	40	70	864,2	849,21	40	88,800					
32	403,7	388,69	30	19,200	40	55,100	40	72	888,4	873,48	40	90,500					
33	415,8	400,81	30	20,000	40	58,400	40	75	924,8	909,83	40	93,000					
34	427,8	412,93	30	21,200	40	62,500	40	76	936,9	921,98	40	97,000	40	359,000	40		
35	440,0	425,04	30	23,400	40	69,000	40	80	985,4	970,44	40	102,000					
36	452,0	437,16	30	25,400	40	74,900	40	85	1046,0	1031,10	40	108,000					
37	464,2	449,27	30	26,200	40	77,300	40	95	1167,3	1152,33	40	116,000					
38	476,2	461,39	30	27,500	40	81,100	40										
39	488,5	473,50	30	28,800	40	84,900	40										
40	500,6	485,62	30	30,600	40	90,000	40										
41	512,6	497,74	30	32,000													
42	524,7	509,85	30	32,800	40	96,700	40										

Scheibe DIN 8188, ASA 120 mm

Radius r_3	40,50
Breite C	4,80
Zahnbreite B_1	24,10
Zahnbreite b_1	23,60
Zahnbreite B_2	69,00
Zahnbreite B_3	114,50

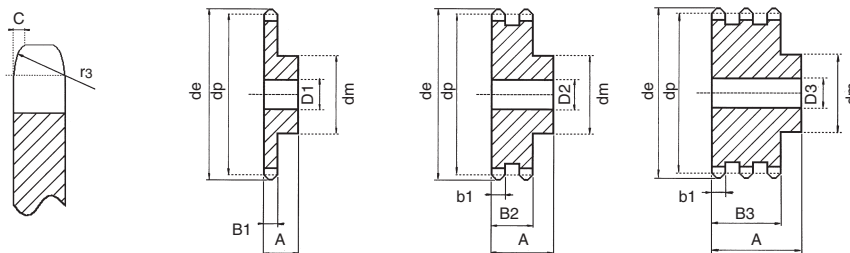
Kette DIN 8188, ASA 120 mm

Teilung	38,10
Innere Breite	25,22
Rollen-Ø	22,23



Kettenrad KR 32 B

2" x 1 7/32"



Rad DIN 8187, 32 B	mm
Radius r_3	51,00
Breite C	6,00
Zahnbreite B_1	29,40
Zahnbreite b_1	28,80
Zahnbreite B_2	87,40
Zahnbreite B_3	146,00

Kette DIN 8187, 32 B	mm
Teilung	50,80
Innere Breite	30,99
Rollen-Ø	29,21

Material	
Z=8 bis Z=21	C43
Z=22 bis Z=125	St52

Nabe aus St52 eingeschweißt	
Simplex, Duplex, Triplex	ab Z=12

Rad DIN 8188, ASA 160	mm
Radius r_3	54,00
Breite C	7,00
Zahnbreite B_1	30,10
Zahnbreite b_1	29,50
Zahnbreite B_2	88,00
Zahnbreite B_3	146,60

Kette DIN 8188, ASA 160	mm
Teilung	50,80
Innere Breite	31,75
Rollen-Ø	28,58

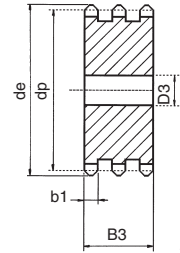
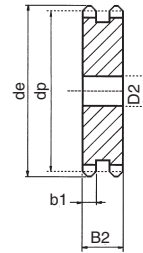
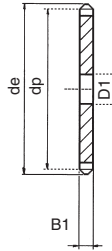
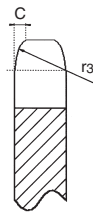
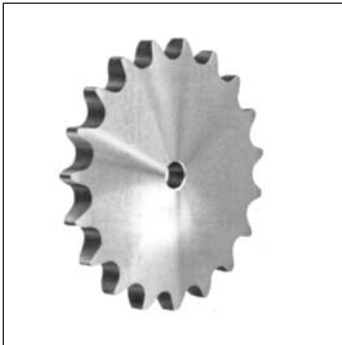
Z	de	dp	S				D				T			
			dm	D1	A	kg	dm	D2	A	kg	dm	D3	A	kg
8	153,2	132,74	82	25	80	4,108	82	30	120	9,881	82	30	180	15,680
9	169,0	148,54	88	25	80	5,310	88	30	120	12,550	88	30	180	19,830
10	185,0	164,39	104	25	80	6,674	104	30	120	15,550	104	30	180	24,480
11	200,8	180,31	120	30	80	7,983	120	30	120	18,660	120	30	180	29,400
12	216,8	196,29	133	30	80	9,322	133	30	120	21,970	133	30	180	34,690
13	232,8	212,29	145	30	80	10,960	145	30	120	25,760	145	30	180	40,640
14	148,8	228,29	160	30	80	12,630	160	30	120	29,740	160	30	180	46,950
15	264,8	244,30	160	30	80	14,140	160	30	120	33,720	160	30	180	53,410
16	280,9	260,40	160	30	90	15,470	160	30	120	37,670	160	30	180	60,020
17	296,9	276,46	170	30	90	17,450	180	30	120	43,110	180	30	180	68,330
18	313,0	292,55	170	30	90	18,950	180	30	120	48,960	180	30	180	77,220
19	329,1	308,66	170	30	90	20,540	200	30	120	53,680	200	30	180	85,110
20	345,2	324,71	180	30	90	22,800	200	30	120	58,630	200	30	180	93,380
21	361,3	340,82	180	30	90	24,550	200	30	120	63,860	200	40	180	102,100
22	377,5	356,98	180	30	90	26,400	200	30	120	69,350	200	40	180	111,300
23	393,6	373,08	180	30	90	28,330	200	30	120	75,080	200	40	180	120,900
24	409,7	389,18	180	30	90	30,340	200	30	120	81,060	200	40	180	130,900
25	425,8	405,33	180	30	90	32,440	200	30	120	87,320	200	40	180	141,300
26	441,9	421,44	180	30	90	34,630	200	30	120	93,810	200	40	180	152,100
27	458,1	437,59	180	30	90	36,900	200	30	120	100,600	200	40	180	163,400
28	474,2	453,69	180	30	90	39,250	200	30	120	107,600	200	40	180	175,100
29	492,0	469,85	180	30	90	41,700	200	30	120	114,800	200	40	180	187,300
30	506,5	486,00	180	30	90	44,230	200	30	120	122,400	200	40	180	199,800
32	538,8	518,27	180	30	90	49,540								
35	589,5	566,71	180	30	90	58,160								
38	635,5	615,16	180	30	90	67,550								
40	670,3	647,47	180	30	90	74,240								

Kettenräder aus Stahl (St52) jetzt auch bis Z=125 lieferbar !



Kettenradscheibe KRS 32 B

2" x 1 7/32"



Scheibe DIN 8187, 32 B mm

Radius r_3	51,00
Breite C	6,00
Zahnbreite B_1	29,40
Zahnbreite b_1	28,80
Zahnbreite B_2	87,40
Zahnbreite B_3	146,00

Kette DIN 8187, 32 B mm

Teilung	50,80
Innere Breite	30,99
Rollen-Ø	29,21

Material

Z=8 bis Z=21	C43
Z=22 bis Z=76	St52

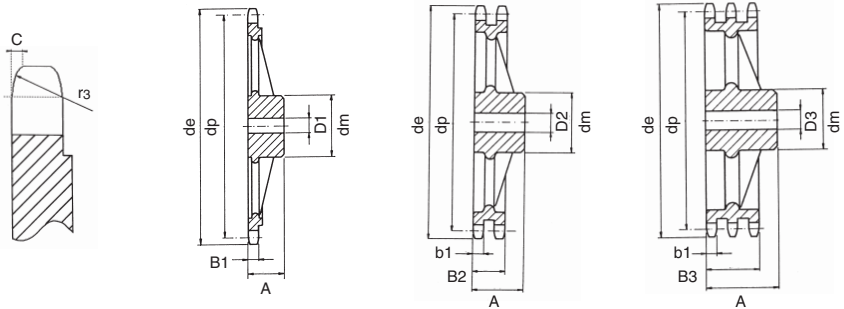
Scheibe DIN 8188, ASA 160 mm

Radius r_3	54,00
Breite C	7,00
Zahnbreite B_1	30,10
Zahnbreite b_1	29,50
Zahnbreite B_2	88,00
Zahnbreite B_3	146,60

Kette DIN 8188, ASA 160 mm

Teilung	50,80
Innere Breite	31,75
Rollen-Ø	28,58

Z	de	dp	S			D			T
			D1	kg	D2	kg	D3		
8	153,2	132,74	25	3,674	25	10,930	25		
9	169,0	148,54	25	4,602	25	13,690	25		
10	185,0	164,39	25	5,637	25	16,770	25		
11	200,8	180,31	30	6,782	30	20,170	30		
12	216,8	196,29	30	8,038	30	23,910	30		
13	232,8	212,29	30	9,402	30	27,960	30		
14	148,8	228,29	30	10,870	30	32,330	30		
15	264,8	244,30	30	12,450	30	37,030	30		
16	280,9	260,40	30	14,150	30	42,070	30		
17	296,9	276,46	30	15,950	30	47,420	30		
18	313,0	292,55	30	17,860	30	53,100	30		
19	329,1	308,66	30	19,880	30	59,110	30		
20	345,2	324,71	30	22,000	30	65,420	30		
21	361,3	340,82	30	24,240	30	72,070	40		
22	377,5	356,98	30	26,590	30	79,070	40		
23	393,6	373,08	30	29,050	30	86,360	40		
24	409,7	389,18	30	31,610	30	93,970	40		
25	425,8	405,33	30	34,290	30	101,900	40		
26	441,9	421,44	30	37,070	30	110,200	40		
27	458,1	437,59	30	39,960	30	118,800	40		
28	474,2	453,69	30	42,960	30	127,700	40		
29	492,0	469,85	30	46,070	30	137,000	40		
30	506,5	486,00	30	49,300	30	146,500	40		
32	538,8	518,27	30	56,060					
35	589,5	566,71	30	67,030	30	199,300	40		
38	635,5	615,16	30	78,990	30	234,800	40		
40	670,3	647,47	40	87,500	40	260,100	40		
45	751,0	728,24	40	110,700	40	329,000	40		
50	831,8	809,04	40	136,600	40	406,100	40		
57	945,0	922,16	40	177,500	40	527,600	40		
60	993,4	970,65	40	196,700	40	584,600	40		
76	1252,0	1229,27	40	315,400	40	937,500	40		



Kettenrad KR 06 B

3/8" x 7/32"

Rad DIN 8187, 06 B	mm
Radius r_3	10,00
Breite C	1,00
Zahnbreite B_1	5,30
Zahnbreite b_1	5,20
Zahnbreite B_2	15,40
Zahnbreite B_3	25,60

Z	de	dp	S			D			T		
			dm	D1	A	dm	D2	A	dm	D3	A
38	119,5	115,34	70	19	32	80	19	40	90	23	56
45	140,7	136,54	70	19	32	80	19	40	90	23	56
57	176,9	172,91	70	19	32	80	19	40	90	23	56
76	234,9	230,49	70	19	32	80	19	40	100	23	56
95	292,5	288,08	80	19	40	90	19	45	100	23	56
114	349,6	345,68	80	19	40	95	19	45	100	23	56
150	459,2	454,82	90	23	45	100	23	50	125	23	60

Kettenrad KR 08 B

1/2" x 5/16"

Rad DIN 8187, 08 B	mm
Radius r_3	13,00
Breite C	1,30
Zahnbreite B_1	7,20
Zahnbreite b_1	7,00
Zahnbreite B_2	21,00
Zahnbreite B_3	34,90

Z	de	dp	S			D			T		
			dm	D1	A	dm	D2	A	dm	D3	A
38	158,6	153,80	70	19	40	90	23	50	100	23	60
45	188,0	182,07	70	19	40	90	23	50	100	23	60
57	236,4	230,54	70	19	40	90	23	50	100	23	60
76	313,3	307,33	80	23	40	100	23	56	100	23	60
95	390,1	384,11	80	23	45	100	23	56	120	23	67
114	466,9	460,90	80	23	45	100	23	63	120	23	67

Kettenrad KR 10 B

5/8" x 3/8"

Rad DIN 8187, 10 B	mm
Radius r_3	16,00
Breite C	1,60
Zahnbreite B_1	9,10
Zahnbreite b_1	9,00
Zahnbreite B_2	25,50
Zahnbreite B_3	42,10

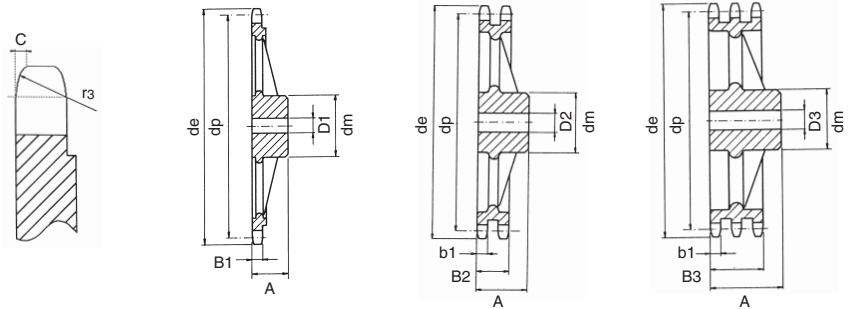
Z	de	dp	S			D			T		
			dm	D1	A	dm	D2	A	dm	D3	A
38	199,2	192,24	80	19	40	100	29	50	100	31	60
45	235,0	227,58	80	19	40	100	29	50	100	31	60
57	296,0	288,18	90	23	45	100	29	56	100	31	63
76	392,1	384,16	90	23	50	100	29	63	110	34	67
95	488,5	480,14	100	23	56	110	29	63	125	34	70
114	584,1	576,13	100	23	56	125	29	70	125	34	80

Kettenrad KR 12 B

3/4" x 7/16"

Rad DIN 8187, 12 B	mm
Radius r_3	19,00
Breite C	2,00
Zahnbreite B_1	11,10
Zahnbreite b_1	10,80
Zahnbreite B_2	30,30
Zahnbreite B_3	49,80

Z	de	dp	S			D			T		
			dm	D1	A	dm	D2	A	dm	D3	A
38	239,0	230,69	100	23	56	110	29	63	140	30	70
45	282,5	273,10	100	23	56	110	29	63	140	30	70
57	354,0	345,81	100	29	56	120	29	63	140	39	70
76	469,9	460,99	100	29	56	135	29	63	160	39	75
95	585,1	576,17	100	29	65	135	29	70	170	39	82
114	700,6	691,36	100	29	65	135	29	70	170	49	82



Kettenrad KR 16 B

1" x 17,02 mm

Rad DIN 8187, 16 B	mm
Radius r_3	26,00
Breite C	2,50
Zahnbreite B_1	16,20
Zahnbreite b_1	15,80
Zahnbreite B_2	47,70
Zahnbreite B_3	79,60

Z	de dp		dm	S			D			T		
	dm	D1		A	dm	D2	A	dm	D3	A		
30	254,0	243,00	110	29	65	125	39	75	145	39	90	
38	320,0	307,59	110	29	65	140	39	75	160	44	100	
45	377,0	364,12	125	29	70	150	39	75	160	44	100	
57	474,0	461,07	125	34	70	170	39	90	165	44	100	
76	627,0	614,56	140	34	80	175	39	95	200	44	110	
95	781,0	768,22	140	39	80	175	44	95	200	49	110	
114	933,0	921,81	140	39	80	175	44	95	200	49	115	

Kettenrad KR 20 B

1 1/4" x 3/4"

Rad DIN 8187, 20 B	mm
Radius r_3	32,00
Breite C	3,50
Zahnbreite B_1	18,50
Zahnbreite b_1	18,20
Zahnbreite B_2	54,60
Zahnbreite B_3	91,00

Z	de dp		dm	S			D			T		
	dm	D1		A	dm	D2	A	dm	D3	A		
30	318,9	303,75	115	35	70	130	40	80	160	50	100	
38	399,6	384,49	125	35	70	140	44	90	180	56	110	
45	470,3	455,17	125	35	70	140	44	90	180	56	110	
57	591,5	576,36	135	40	80	160	50	100	180	60	125	
76	783,5	768,32	140	40	90	180	50	100	200	60	140	

Kettenrad KR 24 B

1 1/2" x 1"

Rad DIN 8187, 24 B	mm
Radius r_3	38,00
Breite C	4,00
Zahnbreite B_1	24,10
Zahnbreite b_1	23,60
Zahnbreite B_2	72,00
Zahnbreite B_3	120,30

Z	de dp		dm	S			D			T		
	dm	D1		A	dm	D2	A	dm	D3	A		
30	379,5	364,50	130	40	85	160	40	95	180	60	150	
38	476,2	461,39	140	45	90	180	45	100	200	60	150	
45	561,2	546,20	140	45	90	180	45	100	200	60	150	
57	706,5	691,63	160	45	100	200	55	110	200	70	150	
76	936,9	921,98	170	45	100	220	55	120				
95	1167,3	1152,33	200	50	125	220	55	140				



Das System



Allgemeines

Um Standard-Kettenräder an einer Welle zu befestigen, müssen sowohl das Kettenrad als auch die Welle bearbeitet werden.

Dies ist oft mit hohen Kosten und Zeitaufwand verbunden.

Beim Spannbuchsen-System entfällt die Bearbeitung des Kettenrades gänzlich. Falls keine hohen Drehmomente übertragen werden müssen kann auch die Bearbeitung der Welle entfallen.

Ein weiterer Vorteil dieses Systems ist der einfache und schnelle Ein- und Ausbau.

Funktionsweise

Folgende Teile - beide standardmäßig erhältlich - werden kombiniert:

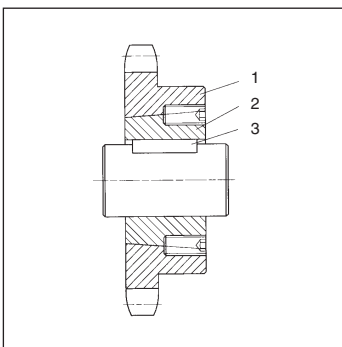
- Kettenrad (oder Zahnriemenrad, Keilriemenscheibe, Kupplung usw.) mit konischer Bohrung für Spannbuchse
- Spannbuchse mit Fertigbohrung und Nut nach DIN 6885/1, erhältlich für alle gängigen Wellen-Ø (siehe Seite 75)

Durch Festziehen der Schrauben wird die konische Spannbuchse in das Kettenrad gezogen und auf die Welle gedrückt.

Die Spannbuchsen werden mit Schrauben und Montageanleitung geliefert.

Es ist lediglich ein Imbusschlüssel erforderlich.

Vergleich



Spannbuchsen-System:

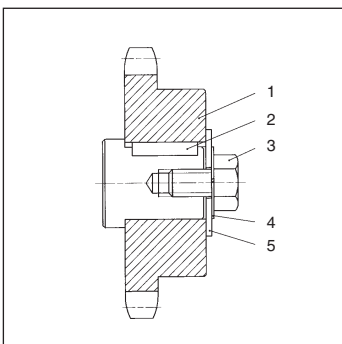
Erforderliche Teile:

1. Spannbuchsen-Kettenrad
2. Spannbuchse
3. Passfeder *

Erforderliche Bearbeitung:

Kettenrad: keine Bearbeitung erforderlich
Welle: Nut für Passfeder *

* Falls keine hohen Drehmomente übertragen werden müssen, kann ev. auf die Passfeder verzichtet werden (siehe Rutschmomentwerte Seite 75), sodass auch die Bearbeitung der Welle entfällt



Herkömmliche Passfeder-Nut-Verbindung:

Erforderliche Teile:

1. Standard-Kettenrad
2. Passfeder
3. Schraube
4. Federring
5. Abschlusscheibe

Erforderliche Bearbeitung:

Kettenrad: Bohrung
Nut für Passfeder
ev. Gewinde für Stellschraube

Welle: Nut für Passfeder
Wellenschulter
Gewindebohrung stirnseitig

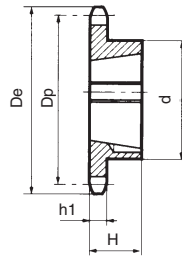


Kettenrad TL-KR 06 B

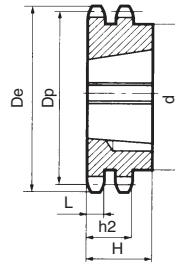
3/8" x 7/32"



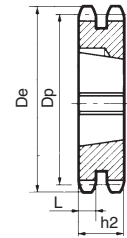
Typ 1



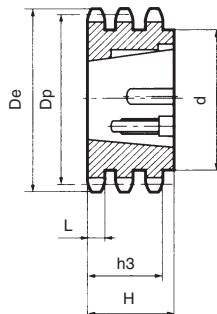
Typ 2



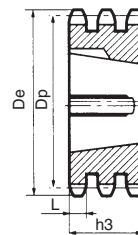
Typ 3



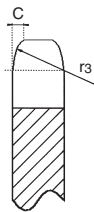
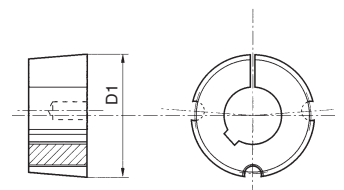
Typ 4



Typ 5



Buchse



Rad DIN 8187, 06 B mm

Radius r	10,00
Breite C	1,00
Zahnbreite h ₁	5,30
Zahnbreite L	5,20
Zahnbreite h ₂	15,40
Zahnbreite h ₃	25,60

Kette DIN 8187, 06 B mm

Teilung	9,53
Innere Breite	5,72
Rollen-Ø	6,35

Material

Z=17 bis Z=114	C43
----------------	-----

Z	De	Dp	Simplex				Duplex				Triplex			
			d	H	Buchse	Typ	d	H	Buchse	Typ	d	H	Buchse	Typ
17	55,3	51,83	45	22	1008	1	41	22	1008	2	-	25,6	1008	5
18	58,3	54,85	45	22	1008	1	43	22	1008	2	-	25,6	1008	5
19	61,3	57,87	45	22	1008	1	46	22	1008	2	-	25,6	1008	5
20	64,3	60,89	46	22	1008	1	48	22	1008	2	-	25,6	1008	5
21	68,0	63,91	46	22	1008	1	49	22	1008	2	-	25,6	1008	5
22	71,0	66,93	50	22	1108	1	52	22	1108	2	-	25,6	1210	5
23	73,5	69,95	63	25	1210	1	59	25	1210	2	-	25,6	1210	5
24	77,0	72,97	63	25	1210	1	61	25	1210	2	-	25,6	1210	5
25	80,0	76,02	63	25	1210	1	64	25	1210	2	-	25,6	1210	5
26	83,0	79,02	63	25	1210	1	65	25	1210	2	-	25,6	1210	5
27	86,0	82,02	63	25	1210	1	70	25	1210	2	-	25,6	1210	5
28	89,0	85,07	63	25	1210	1	70	25	1210	2	-	25,6	1210	5
30	94,7	91,12	63	25	1210	1	75	25	1210	2	79	38,0	1615	4
38	119,5	115,35	70	25	1210	1	80	25	1610	2	90	38,0	1615	4
45	140,7	136,55	70	25	1210	1	80	25	1610	2	-	-	-	-
57	176,9	172,91	70	25	1210	1	80	25	1610	2	-	-	-	-
76	234,9	230,49	70	25	1210	1	80	25	1610	2	-	-	-	-
95	292,5	288,08	80	25	1210	1	90	25	1610	2	-	-	-	-
114	349,5	345,68	80	25	1215	1	95	38	1615	2	-	-	-	-

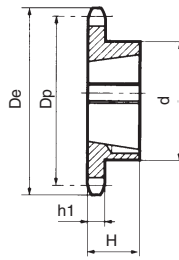


Kettenrad TL-KR 08 B

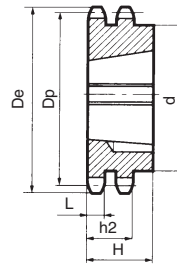
1/2" x 5/16"



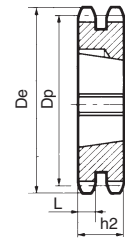
Typ 1



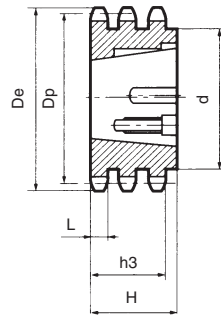
Typ 2



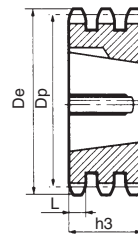
Typ 3



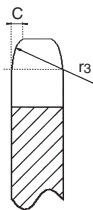
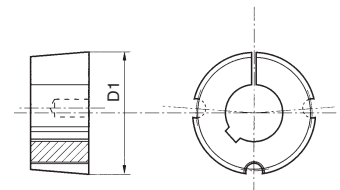
Typ 4



Typ 5



Buchse



Rad DIN 8187, 08 B	mm
Radius r	13,00
Breite C	1,30
Zahnbreite h ₁	7,20
Zahnbreite L	7,00
Zahnbreite h ₂	21,00
Zahnbreite h ₃	34,90

Kette DIN 8187, 08 B	mm
Teilung	12,70
Innere Breite	7,75
Rollen-Ø	8,51

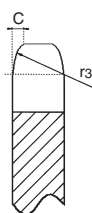
Material	
Z=15 bis Z=114	C43

Z	De	Dp	Simplex				Duplex				Triplex			
			d	H	Buchse	Typ	d	H	Buchse	Typ	d	H	Buchse	Typ
15	65,5	61,90	45	22	1008	1	46	22	1008	2	-	34,9	1008	5
16	69,5	65,10	50	22	1108	1	50	22	1108	2	-	34,9	1210	5
17	73,6	69,11	60	25	1210	1	56	25	1210	2	-	34,9	1210	5
18	77,8	73,14	60	25	1210	1	60	25	1210	2	-	34,9	1210	5
19	81,7	77,16	63	25	1210	1	62	25	1210	2	-	34,9	1210	5
20	85,8	81,19	71	25	1610	1	66	25	1610	2	-	34,9	1610	5
21	89,7	85,22	71	25	1610	1	70	25	1610	2	-	34,9	1610	5
22	93,8	89,24	71	25	1610	1	76	25	1610	2	-	34,9	1610	5
23	98,2	93,27	76	25	1610	1	79	25	1610	2	-	34,9	1610	5
24	101,8	97,29	76	25	1610	1	84	25	1610	2	-	34,9	1610	5
25	105,8	101,33	76	25	1610	1	87	32	2012	2	-	34,9	2012	5
26	110,0	105,36	76	25	1610	1	87	32	2012	2	-	34,9	2012	5
27	114,4	109,40	76	25	1610	1	87	32	2012	2	-	34,9	2012	5
28	118,0	113,42	90	32	2012	1	87	32	2012	2	-	34,9	2012	5
30	126,1	121,50	90	32	2012	1	87	32	2012	2	-	34,9	2012	5
38	158,6	153,80	90	32	2012	1	100	32	2012	2	-	34,9	2012	5
45	188,0	182,07	100	32	2012	1	100	32	2012	2	-	34,9	2012	5
57	236,4	230,54	100	32	2012	1	100	32	2012	2	-	34,9	2012	5
76	313,3	307,33	100	32	2012	1	100	32	2012	2	-	34,9	2012	5
95	390,1	384,11	100	32	2012	1	100	32	2012	2	-	34,9	2012	5
114	466,9	460,90	110	45	2517	1	110	45	2012	2	-	34,9	2012	5

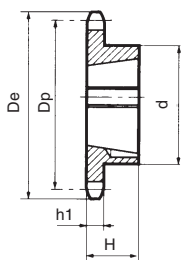


Kettenrad TL-KR 10 B

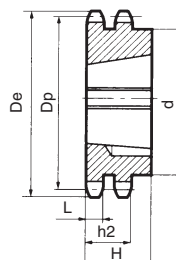
5/8" x 3/8"



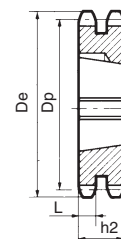
Typ 1



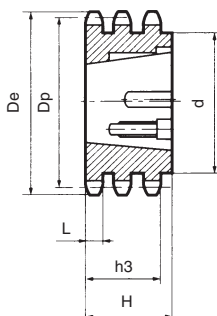
Typ 2



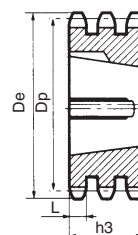
Typ 3



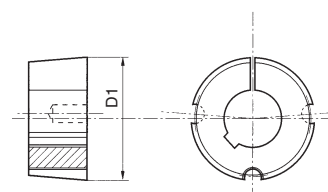
Typ 4



Typ 5



Buchse



Rad DIN 8187, 10 B mm

Radius r	16,00
Breite C	1,60
Zahnbreite h ₁	9,10
Zahnbreite L	9,00
Zahnbreite h ₂	25,50
Zahnbreite h ₃	42,10

Kette DIN 8187, 10 B mm

Teilung	15,88
Innere Breite	9,65
Rollen-Ø	10,16

Material

Z=13 bis Z=114	C43
----------------	-----

Z	De	Dp	Simplex				Duplex				Triplex					
			d	H	Buchse	Typ	d	H	Buchse	Typ	d	H	Buchse	Typ		
13	73,0	66,32	47	22	1008	1	-	25,5	1210	3	-	-	-	-	-	-
14	78,0	71,34	52	22	1108	1	-	25,5	1610	3	-	-	-	-	-	-
15	83,0	76,36	60	25	1210	1	-	25,5	1610	3	-	42,1	1210	5	-	-
16	88,0	81,37	70	25	1610	1	-	25,5	1610	3	-	42,1	1210	5	-	-
17	93,0	86,36	71	25	1610	1	-	25,5	1610	3	-	42,1	1210	5	-	-
18	98,3	91,42	75	25	1610	1	-	25,5	1610	3	-	42,1	1615	5	-	-
19	103,3	96,45	75	25	1610	1	-	25,5	1610	3	-	42,1	1615	5	-	-
20	108,4	101,49	75	25	1610	1	-	25,5	1610	3	-	42,1	1615	5	-	-
21	113,4	106,52	76	25	1610	1	-	25,5	1610	3	-	42,1	1615	5	-	-
22	118,0	111,55	76	25	1610	1	-	25,5	1610	3	-	42,1	1615	5	-	-
23	123,4	116,58	76	25	1610	1	-	25,5	1610	3	-	42,1	2012	5	-	-
24	128,3	121,62	90	32	1610	1	90	32,0	2012	2	-	105	45,0	2517	4	-
25	134,0	126,66	90	32	2012	1	90	32,0	2012	2	-	110	45,0	2517	4	-
26	139,0	131,70	90	32	2012	1	90	32,0	2012	2	-	-	-	-	-	-
27	144,0	136,75	90	32	2012	1	90	32,0	2012	2	-	-	-	-	-	-
28	148,7	141,78	90	32	2012	1	90	32,0	2012	2	-	120	45,0	2517	4	-
30	158,8	151,87	90	32	2012	1	90	32,0	2012	2	-	-	-	-	-	-
38	199,2	192,24	100	32	2012	1	108	45,0	2517	2	-	-	-	-	-	-
45	235,0	227,58	100	32	2012	1	-	-	-	-	-	-	-	-	-	-
57	296,0	288,18	100	32	2012	1	-	-	-	-	-	-	-	-	-	-
76	392,1	384,16	100	32	2012	1	-	-	-	-	-	-	-	-	-	-
95	488,5	480,14	110	45	2517	1	-	-	-	-	-	-	-	-	-	-
114	584,1	576,13	110	45	2517	1	-	-	-	-	-	-	-	-	-	-

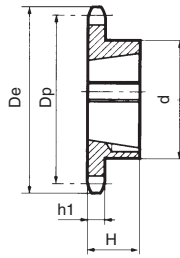


Kettenrad TL-KR 12 B

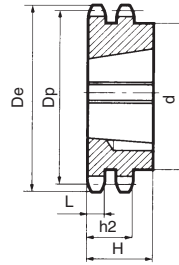
3/4" x 7/16"



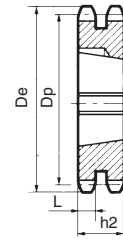
Typ 1



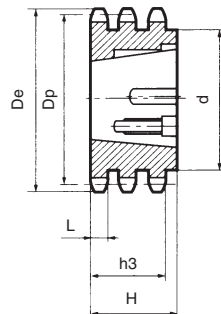
Typ 2



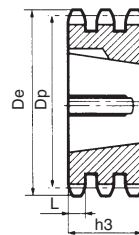
Typ 3



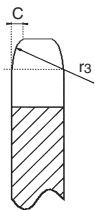
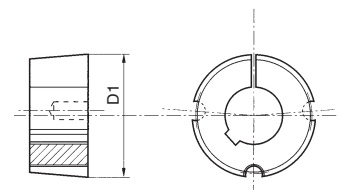
Typ 4



Typ 5



Buchse



Rad DIN 8187, 12 B	mm
Radius r	19,00
Breite C	2,00
Zahnbreite h ₁	11,10
Zahnbreite L	10,80
Zahnbreite h ₂	30,30
Zahnbreite h ₃	49,80

Kette DIN 8187, 12 B	mm
Teilung	19,05
Innere Breite	11,68
Rollen-Ø	12,07

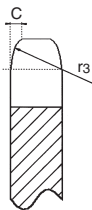
Material	
Z=13 bis Z=114	C43

Z	De	Dp	Simplex				Duplex				Triplex					
			d	H	Buchse	Typ	d	H	Buchse	Typ	d	H	Buchse	Typ		
13	87,5	79,59	60	25	1210	1										
14	93,6	85,61	70	25	1610	1										
15	99,8	91,63	70	25	1610	1	-	30,3	1610	3	-	49,8	1615	5		
16	105,5	97,65	75	25	1610	1	-	30,3	1610	3	-	49,8	2012	5		
17	111,5	103,67	76	25	1610	1	-	30,3	1610	3	-	49,8	2012	5		
18	118,0	109,71	90	32	2012	1	90	32,0	2012	2	-	49,8	2012	5		
19	124,2	115,75	90	32	2012	1	90	32,0	2012	2	-	49,8	2012	5		
20	129,7	121,78	90	32	2012	1	108	45,0	2517	2	-	49,8	2517	5		
21	136,0	127,82	102	45	2517	1	108	45,0	2517	2	-	49,8	2517	5		
22	141,8	133,86	102	45	2517	1	108	45,0	2517	2	-	49,8	2517	5		
23	149,0	139,90	108	45	2517	1	108	45,0	2517	2	-	49,8	2517	5		
24	153,9	145,94	108	45	2517	1	108	45,0	2517	2	-	49,8	2517	5		
25	160,0	152,00	108	45	2517	1	108	45,0	2517	2	-	49,8	2517	5		
26	165,9	158,04	108	45	2517	1	108	45,0	2517	2	-	49,8	2517	5		
27	172,3	164,00	108	45	2517	1	108	45,0	2517	2	140	51,0	3020	4		
28	178,0	170,13	108	45	2517	1	108	45,0	2517	2	140	51,0	3020	4		
30	190,5	182,25	108	45	2517	1	108	45,0	2517	2	140	51,0	3020	4		
38	239,0	230,69	108	45	2517	1	140	51,0	3020	2	140	51,0	3020	4		
45	282,5	273,10	108	45	2517	1	140	51,0	3020	2	140	51,0	3020	4		
57	355,4	345,81	108	45	2517	1	140	51,0	3020	2	140	51,0	3020	4		
76	469,9	460,99	108	45	2517	1	140	51,0	3020	2	140	51,0	3020	4		
95	585,1	576,17	108	45	2517	1	140	51,0	3020	2	140	76,0	3020	4		
114	700,6	691,36	108	64	2525	1	140	76,0	3030	2	140	76,0	3030	4		

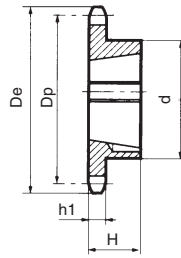


Kettenrad TL-KR 16 B

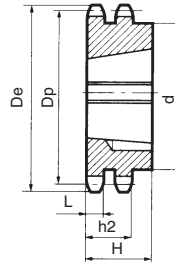
1" x 17,02 mm



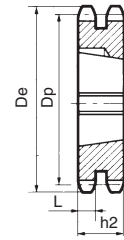
Typ 1



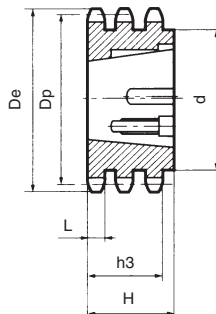
Typ 2



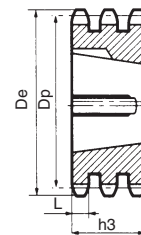
Typ 3



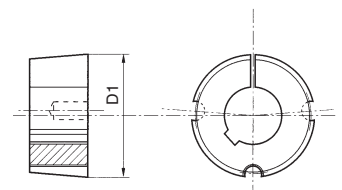
Typ 4



Typ 5



Buchse



Rad DIN 8187, 16 B mm

Radius r	26,00
Breite C	2,50
Zahnbreite h ₁	16,20
Zahnbreite L	15,80
Zahnbreite h ₂	47,70
Zahnbreite h ₃	79,60

Kette DIN 8187, 16 B mm

Teilung	25,40
Innere Breite	17,02
Rollen-Ø	15,88

Material

Z=13 bis Z=114	C43
----------------	-----

Z	De	Dp	Simplex				Duplex				Triplex					
			d	H	Buchse	Typ	d	H	Buchse	Typ	d	H	Buchse	Typ		
13	117,0	106,12	73	25	1610	1										
14	125,0	114,15	76	25	1610	1										
15	133,0	122,17	76	25	1610	1	-	47,7	2012	3						
16	141,0	130,20	90	32	2012	1	-	47,7	2517	3						
17	149,0	138,22	90	32	2012	1	-	47,7	2517	3	-	79,6	2517	5		
18	157,0	146,28	108	45	2517	1	-	47,7	2517	3						
19	165,2	154,33	108	45	2517	1	-	47,7	2517	3	-	79,6	3020	5		
20	173,2	162,38	108	45	2517	1	-	47,7	2517	3						
21	181,2	170,43	110	45	2517	1	140	51,0	3020	2	-	79,6	3020	5		
22	189,3	178,48	110	45	2517	1	140	51,0	3020	2						
23	197,5	186,53	110	45	2517	1	140	51,0	3020	2	159	89,0	3525	5		
24	205,5	194,59	110	45	2517	1	140	51,0	3020	2						
25	213,5	202,66	110	45	2517	1	140	51,0	3020	2	175	89,0	3525	5		
26	221,6	210,72	110	45	2517	1	140	51,0	3020	2						
27	229,6	218,79	110	45	2517	1	140	51,0	3020	2	175	89,0	3525	5		
28	237,7	226,85	110	45	2517	1	140	51,0	3020	2						
30	254,0	243,00	140	51	3020	1	140	51,0	3020	2	175	89,0	3525	5		
38	320,7	307,59	140	51	3020	1	140	51,0	3020	2	175	89,0	3525	5		
45	377,1	364,13	140	51	3020	1	140	51,0	3020	2	215	102,0	4030	5		
57	474,0	461,07	140	51	3020	1	175	65,0	3525	2	215	102,0	4030	5		
76	627,0	614,65	140	51	3020	1	175	65,0	3525	2	215	102,0	4030	5		
95	781,1	768,22	140	51	3020	1	215	65,0	3525	2	215	102,0	4030	5		
114	934,3	921,81	140	76	3030	1	215	102,0	4040	2	260	114,0	4545	4		

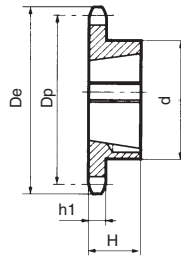


Kettenrad TL-KR 20 B

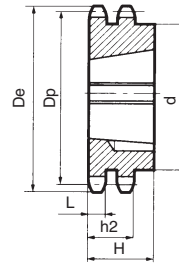
1 1/4" x 3/4"



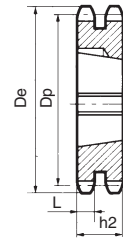
Typ 1



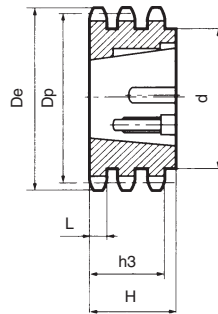
Typ 2



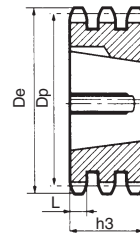
Typ 3



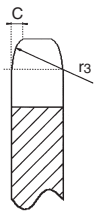
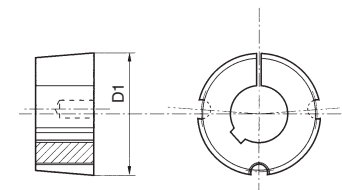
Typ 4



Typ 5



Buchse



Rad DIN 8187, 20 B	mm
Radius r	32,00
Breite C	3,50
Zahnbreite h ₁	18,50
Zahnbreite L	18,20
Zahnbreite h ₂	54,60
Zahnbreite h ₃	91,00

Kette DIN 8187, 20 B	mm
Teilung	31,75
Innere Breite	19,56
Rollen-Ø	19,05

Material	
Z=13 bis Z=76	C43

Z	De	Dp	Simplex		Duplex		Triplex					
			d	H	Buchse	Typ	d	H	Buchse	Typ		
13	147,8	132,65	90	32	2012	1						
15	167,9	152,72	108	45	2517	1						
17	187,9	172,78	108	45	2517	1						
19	208,1	192,91	108	45	2517	1						
21	228,2	213,04	108	45	2517	1						
23	248,3	233,17	108	45	2517	1						
25	268,5	253,33	108	45	2517	1						
27	288,6	273,40	150	51	3020	1						
30	318,9	303,75	150	51	3020	1						
38	399,6	384,49	160	51	3020	1						
45	470,3	455,17	160	51	3020	1						
57	591,5	576,36	160	51	3020	1						
76	783,5	768,32	160	51	3020	1						



Spannbuchsen mit Nut nach DIN 6885/1



* Flachnut

Buchsen-Nr.	Bohrungs-Ø der Buchsen mm	Buchsenlänge (S) mm
1008	9 10 11 12 14 16 18 19 20 22 24 25	22,3
1108	9 10 11 12 14 16 18 19 20 22 24 25 28*	22,3
1210	11 12 14 16 18 19 20 22 24 25 28 30 32	25,4
1215	14 19 20 24 25 28	38,1
1610	14 16 18 19 20 22 24 25 28 30 32 35 38 40* 42*	25,4
1615	14 16 18 19 20 22 24 25 28 30 32 35 38 40* 42*	38,1
2012	14 16 18 19 20 22 24 25 28 30 32 35 38 40 42 45 48 50*	31,8
2517	16 18 19 20 22 24 25 28 30 32 35 38 40 42 45 48 50 55 60 65	44,5
3020	25 28 30 32 35 38 40 42 45 48 50 55 60 65 70 75	50,8
3030	35 38 40 42 45 48 50 55 60 65 70 75	76,2
3525	35 38 40 42 45 48 50 55 60 65 70 75 80	64,9
3535	35 38 40 42 45 48 50 55 60 65 70 75 80 85 90*	88,9
4030	40 42 45 48 50 55 60 65 70 75 80 85 90 100*	76,2
4040	40 42 45 48 50 55 60 65 70 75 80 85 90 95 100*	101,6
4545	55 60 65 70 75 80 85 90 95 100*	115,0
5050	70 75 80 85 90 95 100 105 110 115 120 125	127,0

Rutschmomentwerte

Buchsen-Nr.	max. Schrauben- anzugs Drehmoment Nm	Bohrung Ø mm	Rutsch- moment Nm	Bohrung Ø mm	Rutsch- moment Nm	Bohrung Ø mm	Rutsch- moment Nm	Schrauben Anzahl	Größe Ø x Länge
1008	5,6	12	29	19	51	24	66	2	1/4" x 1/2"
1108	5,6	19	49	24	64	28	79	2	1/4" x 1/2"
1210, 1215	20,0	19	105	24	142	32	210	2	3/8" x 5/8"
1610	20,0	19	98	24	135	38	240	2	3/8" x 5/8"
1615	20,0	19	98	24	135	38	240	2	3/8" x 5/8"
2012	31,0	24	165	38	310	50	420	2	7/16" x 7/8"
2517	48,0	24	220	48	510	60	670	2	1/2" x 1"
3020, 3030	90,0	38	520	55	890	75	1300	2	5/8" x 1 1/4"
3525, 3535	113,0	42	1000	75	2150	90	2600	3	1/2" x 1 1/2"
4030, 4040	170,0	48	1700	75	3150	100	4400	3	5/8" x 1 3/4"
4545	192,0	55	2500	75	3900	110	6300	3	3/4" x 2"
5050	271,0	75	3950	100	5650	125	7370	3	7/8" x 2 1/4"

Folgende Sicherheitsfaktoren sind zu berücksichtigen, wenn keine Paßfeder verwendet wird:

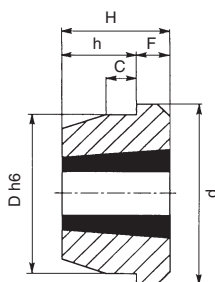
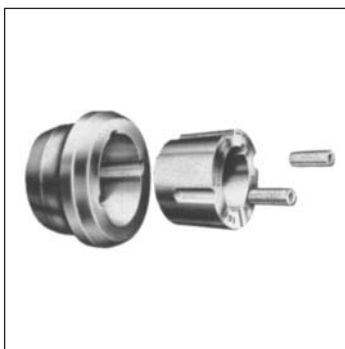
Sicherheitsfaktor 2, bei Keilriemenscheiben mit gleichmäßiger oder mäßiger Stoßbelastung

Sicherheitsfaktor 4, bei Keilriemenscheiben mit starker Stoßbelastung, Ketten-, Zahnriemenräder, Kupplungen und Schwungscheiben

Einschweissnaben



Einschweissnaben



Type	Buchse	d	H	C	F	h	DH8
EN 1210	1210	73	25	10	9	16	60
EN 1215	1215	76	38	11	16	22	60
EN 1610	1610	83	25	10	9	16	70
EN 1615	1615	83	38	11	16	22	70
EN 2012	2012	96	32	12	10	22	90
EN 2517	2517	127	45	13	19	26	110
EN 3020	3020	152	51	18	24	27	130
EN 3030	3030	152	76	19	25	51	130
EN 3525	3525	184	65	25	25	40	155
EN 3535	3535	184	89	25	32	57	155
EN 4040	4040	225	102	35	32	70	195
EN 4545	4545	254	114	40	38	76	220
EN 5050	5050	276	127	40	38	89	242

Falls es keine Standard-Kettenräder für Spannbuchsen gibt (z.B. Z=12) können alternativ Einschweissnaben verwendet werden.

Die Einschweissnabe wird als Einsatzstück für Spannbuchsen in das Maschinenteil (z.B. Kettenrad, Zahnrad usw.) eingeschweisst.

Anschraubnaben für Spannbuchsen auf Anfrage lieferbar

Reiter



Heinrich Reiter GmbH

Pfarrgasse 85
A-1230 Wien

Tel.: +43(0)1/616 1255-0

Fax: +43(0)1/616 1255-43

e-mail: office@hreiter.at

www.hreiter.at • www.lineartechnik.at



Unsere Partner garantieren höchste Qualität.

