

Reiter



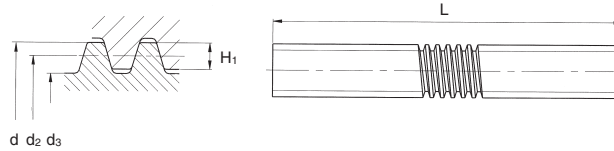
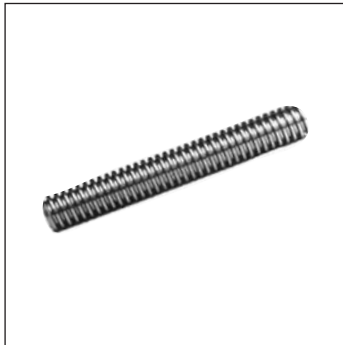
WIR SETZEN ALLES IN BEWEGUNG



BEWEGUNGSTECHNIK VOM FEINSTEN



Standard



- Gewinde gerollt
- Qualität 7e nach DIN 103
- Steigungstoleranz 50-300µm/300 je nach Durchmesser und Steigung
- Werkstoff C 15
- Standardlänge 3.000 mm

Bestellbeispiel

TR 10 x 2 x 3.000 mm RH

RH ... für Rechtsgewinde
LH ... für Linksgewinde

| Gewinde d x p | d mm | d ₂ min. mm | d ₂ max. mm | d ₃ mm | H ₁ mm | Gewicht kg/m |
|------------------|---------|---------------------------|---------------------------|----------------------|----------------------|-----------------|
| TR 10 x 2 | 10 | 8,739 | 8,929 | 6,89 | 1,0 | 0,500 |
| TR 10 x 3 | 10 | 8,191 | 8,415 | 5,84 | 1,5 | 0,446 |
| TR 10 x 6 P3 | 10 | 8,155 | 8,415 | 5,84 | 1,5 | 0,446 |
| TR 12 x 3* | 12 | 10,191 | 10,415 | 7,84 | 1,5 | 0,746 |
| TR 14 x 3 | 14 | 12,191 | 12,415 | 9,84 | 1,5 | 1,040 |
| TR 14 x 4 | 14 | 11,640 | 11,905 | 8,80 | 2,0 | 0,888 |
| TR 16 x 4* | 16 | 13,640 | 13,905 | 10,80 | 2,0 | 1,210 |
| TR 16 x 8 P4 | 16 | 13,608 | 13,905 | 10,80 | 2,0 | 1,200 |
| TR 18 x 4 | 18 | 15,640 | 15,905 | 12,80 | 2,0 | 1,580 |
| TR 20 x 4* | 20 | 17,640 | 17,905 | 14,80 | 2,0 | 2,000 |
| TR 20 x 8 P4 | 20 | 17,608 | 17,905 | 14,80 | 2,0 | 2,000 |
| TR 22 x 5 | 22 | 19,114 | 19,394 | 15,50 | 2,5 | 2,230 |
| TR 24 x 5* | 24 | 21,094 | 21,394 | 17,50 | 2,5 | 2,720 |
| TR 24 x 10 P5 | 24 | 21,058 | 21,394 | 17,50 | 2,5 | 2,720 |
| TR 26 x 5 | 26 | 23,094 | 23,394 | 19,50 | 2,5 | 3,260 |
| TR 28 x 5 | 28 | 25,094 | 25,394 | 21,50 | 2,5 | 3,850 |
| TR 30 x 6* | 30 | 26,547 | 26,882 | 21,90 | 3,0 | 4,500 |
| TR 30 x 12 P6 | 30 | 26,507 | 26,882 | 21,90 | 3,0 | 4,500 |
| TR 32 x 6 | 32 | 28,547 | 28,882 | 23,90 | 3,0 | 5,180 |
| TR 36 x 6* | 36 | 32,547 | 32,882 | 27,90 | 3,0 | 6,710 |
| TR 40 x 7* | 40 | 36,020 | 36,375 | 30,50 | 3,5 | 8,000 |
| TR 44 x 7 | 44 | 40,020 | 40,275 | 34,50 | 3,5 | 9,870 |
| TR 44 x 14 P7 | 44 | 39,976 | 40,275 | 34,50 | 3,5 | 9,870 |
| TR 48 x 8 | 48 | 43,468 | 43,868 | 37,80 | 4,0 | 12,000 |
| TR 50 x 8 | 50 | 45,468 | 45,868 | 39,30 | 4,0 | 13,100 |
| TR 50 x 16 P8 | 50 | 45,420 | 45,868 | 39,30 | 4,0 | 13,100 |
| TR 60 x 9 | 60 | 54,935 | 55,360 | 48,15 | 4,5 | 18,000 |
| TR 70 x 10 | 70 | 64,425 | 64,850 | 57,00 | 5,0 | 26,000 |
| TR 80 x 10 | 80 | 74,425 | 74,850 | 67,00 | 5,0 | 34,700 |

* Auch aus nichtrostendem Stahl (1.4305) standardmäßig lieferbar

auf Wunsch

Gewinde

- gewirbelt/geschnitten
- Sondergewinde

Material

- nach Kundenwunsch

Bearbeitung

- nach Kundenangabe oder Kundenzeichnung
- Endenbearbeitung für Los- und Festlager



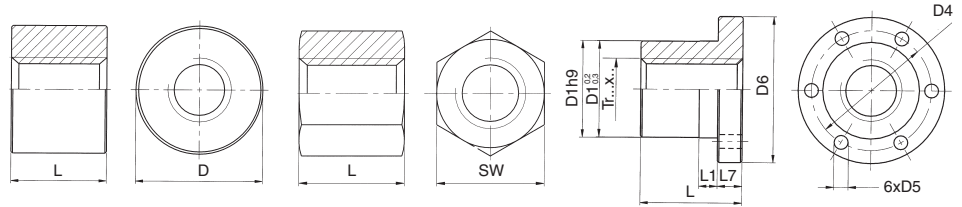
Standard



Typ 1 KSM, LRM und LKM

Typ 2 SKM

Typ 3 EFM



Material

Typ 1: 9 SMnPb 28
Rg 7
PA 6

Typ 2: 9 SMnPb 28
Typ 3: Rg 7

- Das Gewinde wird nach DIN 103, Toleranzklasse 7H gefertigt

KSM = Zylindrische Stahlmutter
LRM = Zylindrische Rotgußmutter
LKM = Zylindrische Kunststoffmutter
SKM = Sechskant-Stahlmutter
EFM = Rotguß-Flanschmutter

Bestellbeispiel

KSM TR 10 x 2 RH

RH ... für Rechtsgewinde
LH ... für Linksgewinde

| Gewinde d x p | KSM | | LRM | | LKM | | SKM | | EFM | | | | | | |
|------------------|-----|-----|-----|-----|-----|-----|-----|-----|-----|-----|----|-----|----|----|----|
| | D | L | D | L | D | L | SW | L | D1 | D4 | D5 | D6 | L | L1 | L7 |
| TR 10 x 2 | 22 | 15 | 22 | 20 | | | 17 | 15 | 25 | 34 | 5 | 42 | 25 | 6 | 10 |
| TR 10 x 3 | 22 | 15 | 22 | 20 | | | 17 | 15 | 25 | 34 | 5 | 42 | 25 | 6 | 10 |
| TR 12 x 3 | 26 | 18 | 26 | 24 | 26 | 24 | 19 | 18 | 28 | 38 | 6 | 48 | 35 | 8 | 12 |
| TR 14 x 3 | 30 | 21 | 30 | 28 | | | 22 | 21 | 28 | 38 | 6 | 48 | 35 | 8 | 12 |
| TR 14 x 4 | 30 | 21 | 30 | 28 | | | 22 | 21 | 28 | 38 | 6 | 48 | 35 | 8 | 12 |
| TR 16 x 4 | 36 | 24 | 36 | 32 | 36 | 32 | 24 | 24 | 28 | 38 | 6 | 48 | 35 | 8 | 12 |
| TR 18 x 4 | 40 | 27 | 40 | 36 | | | 27 | 27 | 28 | 38 | 6 | 48 | 35 | 8 | 12 |
| TR 20 x 4 | 45 | 30 | 45 | 40 | 45 | 40 | 30 | 30 | 32 | 45 | 7 | 55 | 44 | 8 | 12 |
| TR 22 x 5 | 45 | 33 | 45 | 44 | | | 30 | 33 | 32 | 45 | 7 | 55 | 44 | 8 | 12 |
| TR 24 x 5 | 50 | 36 | 50 | 48 | 50 | 48 | 36 | 36 | 32 | 45 | 7 | 55 | 44 | 8 | 12 |
| TR 26 x 5 | 50 | 39 | 50 | 52 | | | 36 | 39 | 38 | 50 | 7 | 62 | 46 | 8 | 14 |
| TR 28 x 5 | 60 | 42 | 60 | 56 | | | 41 | 42 | 38 | 50 | 7 | 62 | 46 | 8 | 14 |
| TR 30 x 6 | 60 | 45 | 60 | 60 | 60 | 60 | 46 | 45 | 38 | 50 | 7 | 62 | 46 | 8 | 14 |
| TR 32 x 6 | 60 | 48 | 60 | 64 | | | 50 | 48 | 45 | 58 | 7 | 70 | 54 | 10 | 16 |
| TR 36 x 6 | 75 | 54 | 75 | 72 | 75 | 72 | 55 | 54 | 45 | 58 | 7 | 70 | 54 | 10 | 16 |
| TR 40 x 7 | 80 | 60 | 80 | 80 | 80 | 80 | 60 | 60 | 63 | 78 | 9 | 95 | 66 | 12 | 16 |
| TR 44 x 7 | 80 | 66 | 80 | 88 | | | 65 | 66 | 63 | 78 | 9 | 95 | 66 | 13 | 16 |
| TR 48 x 8 | 90 | 72 | 90 | 96 | | | 70 | 72 | 72 | 90 | 11 | 110 | 75 | 14 | 18 |
| TR 50 x 8 | 90 | 75 | 90 | 100 | 90 | 100 | 75 | 75 | 72 | 90 | 11 | 110 | 75 | 14 | 18 |
| TR 60 x 9 | 100 | 90 | 100 | 120 | | | 90 | 90 | 88 | 110 | 13 | 130 | 90 | 16 | 20 |
| TR 70 x 10 | 110 | 100 | 110 | 140 | | | 100 | 100 | | | | | | | |
| TR 80 x 10 | | | 120 | 160 | | | | | | | | | | | |

auf Wunsch

Gewinde

- gewirbelt/geschnitten
- Sondergewinde

Bearbeitung

- nach Kundenangabe oder Kundenzeichnung

Material

- nach Kundenwunsch

Reiter



Heinrich Reiter GmbH

Pfarrgasse 85
A-1230 Wien

Tel.: +43(0)1/616 1255-0

Fax: +43(0)1/616 1255-43

e-mail: office@hreiter.at

www.hreiter.at • www.lineartechnik.at



Unsere Partner garantieren höchste Qualität.

