

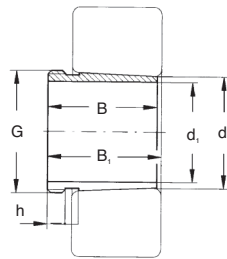
# Reiter



WIR SETZEN ALLES IN BEWEGUNG



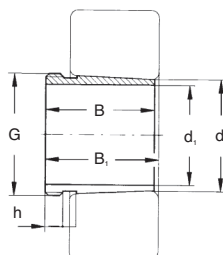
BEWEGUNGSTECHNIK VOM FEINSTEN



## Abziehhülsen AH/AHX 3 . .

DIN 5416

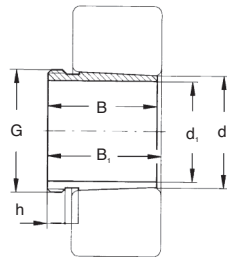
Kurzzeichen	Hauptabmessungen					G	Gewicht kg	passende Mutter	Hydraulik- mutter
	d <sub>1</sub> mm	d mm	B mm	B <sub>1</sub> mm	h mm				
AH 308	35	40	29	32	6	M 45X1,5	0,090	KM 9	
AH 309	40	45	31	34	6	M 50X1,5	0,120	KM 10	HMV 10
AHX 310	45	50	35	38	7	M 55X2	0,130	KM 11	HMV 11
AHX 311	50	55	37	40	7	M 60X2	0,160	KM 12	HMV 12
AHX 312	55	60	40	43	8	M 65X2	0,190	KM 13	HMV 13
AH 313	60	65	42	45	8	M 75X2	0,250	KM 15	HMV 15
AH 314	65	70	43	47	8	M 80X2	0,290	KM 16	HMV 16
AH 315	70	75	45	49	8	M 85X2	0,320	KM 17	HMV 17
AH 316	75	80	48	52	8	M 90X2	0,370	KM 18	HMV 18
AHX 317	80	85	52	56	9	M 95X2	0,430	KM 19	HMV 19
AHX 318	85	90	53	57	9	M 100X2	0,460	KM 20	HMV 20
AHX 319	90	95	57	61	10	M 105X2	0,540	KM 21	HMV 21
AHX 320	95	100	59	63	10	M 110X2	0,580	KM 22	HMV 22



## Abziehhülsen AH/AHX/AOH 23 . .

DIN 5416

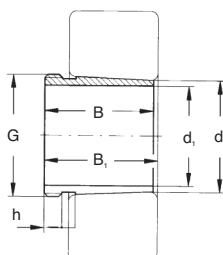
Kurzzeichen	Hauptabmessungen					G	Gewicht kg	passende Mutter	Hydraulik- mutter
	d <sub>1</sub> mm	d mm	B mm	B <sub>1</sub> mm	h mm				
AH 2308	35	40	40	43	7	M 45X1,5	0,130	KM 9	
AH 2309	40	45	44	47	7	M 50X1,5	0,160	KM 10	HMV 10
AHX 2310	45	50	50	53	9	M 55X2	0,190	KM 11	HMV 11
AHX 2311	50	55	54	57	10	M 60X2	0,260	KM 12	HMV 12
AHX 2312	55	60	58	61	11	M 65X2	0,300	KM 13	HMV 13
AH 2313	60	65	61	64	12	M 75X2	0,390	KM 15	HMV 15
AHX 2314	65	70	64	68	12	M 80X2	0,450	KM 16	HMV 16
AHX 2315	70	75	68	72	12	M 85X2	0,530	KM 17	HMV 17
AHX 2316	75	80	71	75	12	M 90X2	0,570	KM 18	HMV 18
AHX 2317	80	85	74	78	13	M 95X2	0,650	KM 19	HMV 19
AHX 2318	85	90	79	83	14	M 100X2	0,760	KM 20	HMV 20
AHX 2319	90	95	85	89	16	M 105X2	0,900	KM 21	HMV 21
AHX 2320	95	100	90	94	16	M 110X2	1,000	KM 22	HMV 22
AHX 2322	105	110	98	102	16	M 125X2	1,350	KM 25	HMV 25
AHX 2324	115	120	105	109	17	M 135X2	1,650	KM 27	HMV 27
AHX 2326	125	130	115	119	19	M 145X2	2,000	KM 29	HMV 29
AHX 2328	135	140	125	130	20	M 155X3	2,350	KM 31	HMV 31
AHX 2330	145	150	135	140	24	M 165X3	2,800	KM 33	HMV 33
AH 2332	150	160	140	146	24	M 180X3	4,650	KM 36	HMV 36
AH 2334	160	170	146	152	24	M 190X3	5,250	KM 38	HMV 38
AH 2336	170	180	154	160	26	M 200X3	6,050	KM 40	HMV 40
AH 2338	180	190	160	167	26	Tr 210X4	6,700	HM 42 T	HMV 42
AH 2340	190	200	170	177	30	Tr 220X4	7,600	HM 44 T	HMV 44
AOH 2344	200	220	181	189	30	Tr 240X4	13,500	HM 48 T	HMV 48
AOH 2348	220	240	189	197	30	Tr 260X4	14,000	HM 52 T	HMV 52
AOH 2352	240	260	205	213	30	Tr 290X4	17,500	HM 58 T	HMV 58
AOH 2356	260	280	212	220	30	Tr 310X5	19,500	HM 62 T	HMV 62



## Abziehhülsen AH/AHX/AOH 32 . .

DIN 5416

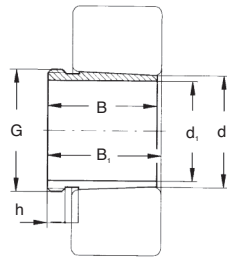
Kurzzeichen	Hauptabmessungen						Gewicht	passende Mutter	Hydraulikmutter
	d <sub>1</sub> mm	d mm	B mm	B <sub>1</sub> mm	h mm	G			
AHX 3218	85	90	63	67	10	M 100X2	0,570	KM 20	HMV 20
AHX 3220	95	100	73	77	11	M 110X2	0,760	KM 22	HMV 22
AHX 3222	105	110	82	86	11	M 125X2	1,050	KM 25	HMV 25
AHX 3224	115	120	90	94	13	M 135X2	1,300	KM 27	HMV 27
AHX 3226	125	130	98	102	15	M 145X2	1,550	KM 29	HMV 29
AHX 3228	135	140	104	109	15	M 155X3	1,850	KM 31	HMV 31
AHX 3230	145	150	114	119	17	M 165X3	2,200	KM 33	HMV 33
AH 3232	150	160	124	130	20	M 180X3	4,000	KM 36	HMV 36
AH 3234	160	170	134	140	24	M 190X3	4,800	KM 38	HMV 38
AH 3236	170	180	140	146	24	M 200X3	5,250	KM 40	HMV 40
AH 3238	180	190	145	152	25	Tr 210X4	5,900	HM 42 T	HMV 42
AH 3240	190	200	153	160	25	Tr 220X4	6,600	HM 44 T	HMV 44
AOH 3260	280	300	228	236	34	Tr 330X5	23,500	HM 66 T	HMV 66
AOH 3264	300	320	246	254	36	Tr 350X5	27,500	HM 70 T	HMV 70
AOH 3268	320	340	264	273	38	Tr 370X5	32,000	HM 74 T	HMV 74
AOH 3272	340	360	274	283	40	Tr 400X5	33,000	HM 3180	HMV 80
AOH 3276	360	380	284	294	42	Tr 420X5	45,500	HM 3184	HMV 84
AOH 3280	380	400	302	312	44	Tr 440X5	51,500	HM 3188	HMV 88



## Abziehhülsen AH/AOH 240 . .

DIN 5416

Kurzzeichen	Hauptabmessungen					G	Gewicht kg	passende Mutter	Hydraulik- mutter
	d <sub>1</sub> mm	d mm	B mm	B <sub>1</sub> mm	h mm				
AH 24024	115	120	73	82	13	M 125X2	0,700	KM 25	HMV 25
AH 24026	125	130	83	93	14	M 135X2	0,880	KM 27	HMV 27
AH 24028	135	140	83	93	14	M 145X2	0,950	KM 29	HMV 29
AH 24030	145	150	90	101	15	M 155X3	1,050	KM 31	HMV 31
AH 24032	150	160	95	106	15	M 170X3	2,300	KM 34	HMV 34
AH 24034	160	170	106	117	16	M 180X3	2,700	KM 36	HMV 36
AH 24036	170	180	116	127	16	M 190X3	3,200	KM 38	HMV 38
AH 24038	180	190	118	131	18	M 200X3	3,550	KM 40	HMV 40
AH 24040	190	200	127	140	18	Tr 210X4	4,000	HM 42 T	HMV 42
AOH 24044	200	220	138	152	20	Tr 230X4	8,200	HM 46 T	HMV 46
AOH 24048	220	240	138	153	20	Tr 250X4	8,050	HM 50 T	HMV 50
AOH 24052	240	260	162	178	22	Tr 270X4	10,500	HM 54 T	HMV 54
AOH 24056	260	280	162	179	22	Tr 290X4	11,500	HM 58 T	HMV 58
AOH 24060	280	300	184	202	24	Tr 310X5	14,000	HM 62 T	HMV 62
AOH 24064	300	320	184	202	24	Tr 330X5	15,000	HM 66 T	HMV 66
AOH 24068	320	340	206	225	26	Tr 360X5	18,000	HM 3072	HMV 72
AOH 24072	340	360	206	226	26	Tr 380X5	20,000	HM 3076	HMV 76
AOH 24076	360	380	208	228	28	Tr 400X5	23,500	HM 3080	HMV 80
AOH 24080	380	400	228	248	28	Tr 420X5	27,000	HM 3084	HMV 84
AOH 24084	400	420	230	252	30	Tr 440X5	29,000	HM 3088	HMV 88
AOH 24088	420	440	242	264	30	Tr 460X5	32,000	HML 92 T	HMV 92



## Abziehhülsen AH/AOH 241 . .

DIN 5416

Kurzzeichen	Hauptabmessungen					G	Gewicht kg	passende Mutter	Hydraulik- mutter
	d <sub>1</sub> mm	d mm	B mm	B <sub>1</sub> mm	h mm				
AH 24122	105	110	82	91	13	M 115X2	0,710	KM 23	HMV 23
AH 24124	115	120	93	102	13	M 130X2	1,000	KM 26	HMV 26
AH 24126	125	130	94	104	14	M 140X2	1,150	KM 28	HMV 28
AH 24128	135	140	99	109	14	M 150X2	1,300	KM 30	HMV 30
AH 24130	145	150	115	126	15	M 160X3	1,550	KM 32	HMV 32
AH 24132	150	160	124	135	15	M 170X3	3,050	KM 34	HMV 34
AH 24134	160	170	125	136	16	M 180X3	3,250	KM 36	HMV 36
AH 24136	170	180	134	145	16	M 190X3	3,750	KM 38	HMV 38
AH 24138	180	190	146	159	18	M 200X3	4,450	KM 40	HMV 40
AH 24140	190	200	158	171	18	Tr 210X4	5,050	HM 42 T	HMV 42
AOH 24144	200	220	170	184	20	Tr 230X4	10,000	HM 46 T	HMV 46
AOH 24148	220	240	180	195	20	Tr 260X4	11,500	HM 52 T	HMV 52
AOH 24152	240	260	202	218	22	Tr 280X4	14,000	HM 56 T	HMV 56
AOH 24156	260	280	202	219	22	Tr 300X4	15,000	HM 3160	HMV 60
AOH 24160	280	300	224	242	24	Tr 320X5	18,500	HM 3164	HMV 64
AOH 24164	300	320	242	260	24	Tr 340X5	20,500	HM 3168	HMV 68
AOH 24168	320	340	269	288	26	Tr 360X5	25,500	HM 3172	HMV 72
AOH 24172	340	360	269	289	26	Tr 380X5	26,000	HM 3176	HMV 76
AOH 24176	360	380	271	291	28	Tr 400X5	31,000	HM 3180	HMV 80
AOH 24180	380	400	278	298	28	Tr 420X5	35,000	HM 3184	HMV 84
AOH 24184	400	420	310	332	30	Tr 440X5	39,000	HM 3188	HMV 88
AOH 24188	420	440	310	332	30	Tr 460X5	45,500	HM 3192	HMV 92
AOH 24192	440	460	332	355	32	Tr 480X5	50,000	HM 3196	HMV 96
AOH 24196	460	480	340	363	32	Tr 500X5	51,500	HM 31500	HMV 100
AOH 241/500	480	500	360	383	35	Tr 530X6	57,000	HM 31/530	HMV 106
AOH 241/530	500	530	370	394	35	Tr 550X6	86,000	HM 110 T	HMV 110
AOH 241/560	530	560	393	417	38	Tr 580X6	97,000	HM 116 T	HMV 116
AOH 241/600	560	600	413	439	38	Tr 630X6	120,000	HM 126 T	HMV 126
AOH 241/630	600	630	440	466	40	Tr 650X6	130,000	HM 130 T	HMV 130





## Normteile

Wir sind stolz auf das Vertrauen, das uns die Kunden seit Jahrzehnten schenken.

Bereits 1934 war Heinrich Reiter die Werksvertretung renommierter europäischer Hersteller und lieferte schon damals zum Beispiel Wälzlager mit Außendurchmesser bis 800 mm aus.

Das Angebot an Maschinen-Normteilen wurde laufend erweitert und wir können heute auf ein sehr umfangreiches und gut sortiertes Lager blicken, was uns zu einem kompetenten Partner für die Maschinenbau-Industrie macht.

Größtmögliche Zufriedenheit unserer Kunden durch kompetente und persönliche Beratung steht immer im Vordergrund unserer Firmenphilosophie.

# Reiter



Heinrich Reiter GmbH

Pfarrgasse 85  
A-1230 Wien

Tel.: +43(0)1/616 1255-0

Fax: +43(0)1/616 1255-43

e-mail: [office@hreiter.at](mailto:office@hreiter.at)

[www.hreiter.at](http://www.hreiter.at) • [www.lineartechnik.at](http://www.lineartechnik.at)



Unsere Partner garantieren höchste Qualität.

