

# Reiter



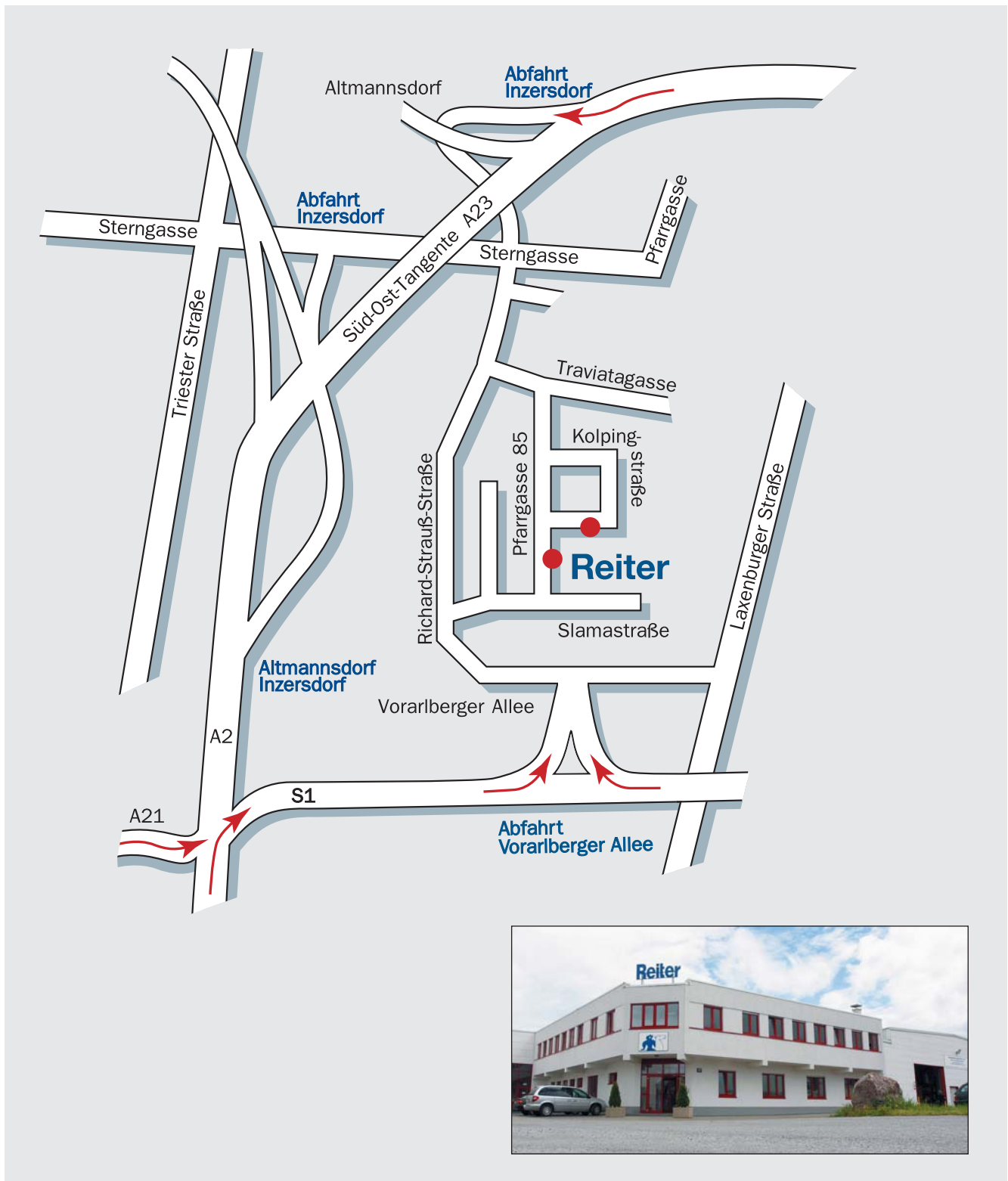
WIR SETZEN ALLES IN BEWEGUNG



BEWEGUNGSTECHNIK VOM FEINSTEN



## Pfarrgasse 85, A-1230 Wien



Diese Druckschrift wurde mit großer Sorgfalt erstellt. Alle Angaben sind auf ihre Richtigkeit hin überprüft. Sollten dennoch fehlerhafte oder unvollständige Angaben vorkommen, kann keine Haftung übernommen werden.

Nachdruck, auch auszugsweise, ist nur mit unserer Genehmigung erlaubt.

Aus Gründen der ständigen Weiterentwicklung unserer Erzeugnisse müssen Änderungen vorbehalten bleiben.

Ausgabe 02 / 2003



## REXOIL Kettenspray



### Allgemeines

Die Lebensdauer einer Kette wird durch eine gewissenhafte Wartung und Schmierung um ein vielfaches gesteigert.

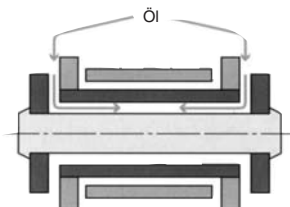
Mit REXOIL wird die Kettenschmierung einfach, zuverlässig, wirtschaftlich und umweltschonender.

### Die Vorteile:

- hervorragende Kriech- und Schmier-eigenschaften
- wirksamer Korrosionsschutz und hohe Oxydationsstabilität
- löst Schmierstoffrückstände
- besitzt die Fähigkeit, Wasser zu unterwandern und zu verdrängen
- bewährt für Gabelstapler, Förderanlagen, Verpackungsmaschinen, Textilmaschinen, Roboter u.a.
- geeignet für Einsatzbereiche von -10 bis +150 Grad Celsius
- FCKW- und CPC-frei
- Schmierstoff entspricht der USDA H2-Zulassung

### Die richtige Kettenschmierung:

Die Schmierintervalle hängen vom jeweiligen Einsatz und Umgebungsbedingungen der Kette ab. Sie müssen so gewählt werden, dass genügend fließfähiges Öl im Kettengelenk ist.



- Die Kette ist dann richtig geschmiert, wenn
- kein äußerer Schmutz anhaftet
  - eine Benetzung des Fingers mit Öl beim Berühren der Kette erfolgt.

Die Lebensdauer einer ausreichend geschmierten Kette ist 60x länger als bei Trockenlauf

## Kettenöffner



Nummer	Kettengrößen		Teilung	
	DIN 8187	DIN 8188	mm	Zoll
1	06 B - 12 B	ASA 25 - ASA 60	6,35 - 19,05	1/4" - 3/4"
2	12 B - 20 B	ASA 60 - ASA 100	19,05 - 31,75	3/4" - 1 1/4"
3	20 B - 32 B	ASA 100 - ASA 160	31,75 - 50,80	1 1/4" - 2"

Dieses Werkzeug ermöglicht auf einfachste und schnellste Weise eine Kette zu öffnen, auch im Fall einer mehrfachen Kette.

## Montagespanner



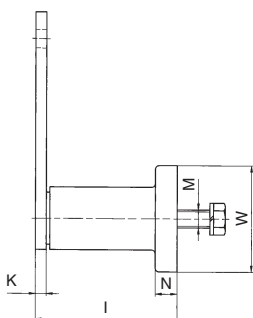
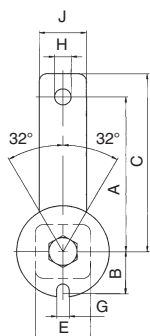
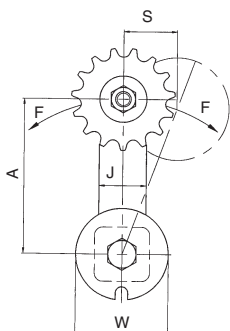
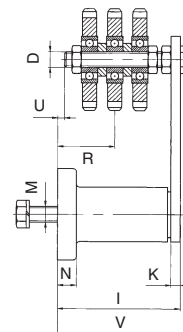
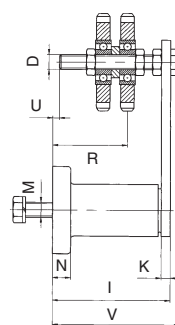
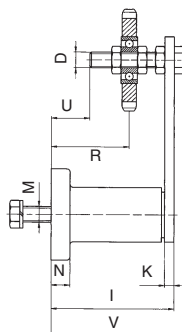
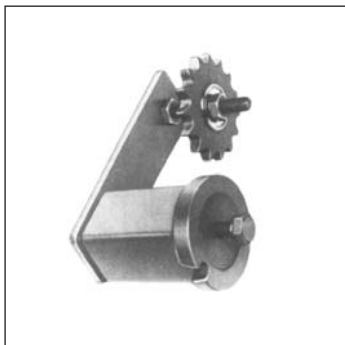
Nummer	Kettengrößen		Teilung	
	DIN 8187	DIN 8188	mm	Zoll
11	08 B - 12 B	ASA 35 - ASA 60	9,53 - 19,05	3/8" - 3/4"
21	08 B - 16 B	ASA 40 - ASA 80	12,70 - 25,40	1/2" - 1"
31	16 B - 48 B	ASA 80 - ASA 240	25,40 - 76,20	1" - 3"

Dieses Werkzeug ermöglicht das Zusammenfügen der beiden Kettenenden, besonders bei schweren oder langen Rollenketten.

Mit Hilfe des Montagespanners werden die Kettenenden durch Schrauben zusammengedrückt, sodaß das Verbindungsglied ohne Mühe eingebaut werden kann.



## Kettenspanner komplett KK



SIMPLEX • Typ	F in N 0 - 32°	S max.	Einstell- bereich R	U	V	W	I	N	M	A	J	Gewicht kg
KK 06 B-1 Z15-10 / US 2	0- 140	55	23-43	3	70	48	63	10	M8	100	25	0,60
KK 06 B-1 Z15-10 / US 3	0- 320	55	38-58	18	85	59	78	12	M10	100	30	0,85
KK 08 B-1 Z15-10 / US 2	0- 140	55	23-43	3	70	48	63	10	M8	100	25	0,65
KK 08 B-1 Z15-10 / US 3	0- 320	55	38-58	18	85	59	78	12	M10	100	30	0,90
KK 08 B-1 Z15-12 / US 4	0- 820	70	48-88	28	116	76	108	15	M12	130	50	2,03
KK 10 B-1 Z15-12 / US 4	0- 820	70	48-88	28	116	76	108	15	M12	130	50	2,17
KK 10 B-1 Z15-20 / US 5	0-1500	95	40-120	20	153	97	140	17	M16	175	60	4,10
KK 12 B-1 Z15-12 / US 4	0- 820	70	48-88	28	116	76	108	15	M12	130	50	2,40
KK 12 B-1 Z15-20 / US 5	0-1500	95	40-120	20	153	97	140	17	M16	175	60	4,60
KK 16 B-1 Z13-20 / US 5	0-1500	95	40-120	20	153	97	140	17	M16	175	60	4,90
KK 20 B-1 Z13-20 / US 6	0-2500	120	78-178	58	211	112	198	18	M20	220	70	8,55
KK 24 B-1 Z11-20 / US 6	0-2500	120	78-178	58	211	112	198	18	M20	220	70	8,90

DUPLEX • Typ	F in N 0 - 32°	S max.	Einstell- bereich R	U	V	W	I	N	M	A	J	Gewicht kg
KK 06 B-2 Z15-10 / US 2	0- 140	55	23-43	3	70	48	63	10	M8	100	25	0,65
KK 06 B-2 Z15-10 / US 3	0- 320	55	38-58	18	85	59	78	12	M10	100	30	0,90
KK 08 B-2 Z15-10 / US 2	0- 140	55	23-43	3	70	48	63	10	M8	100	25	0,80
KK 08 B-2 Z15-10 / US 3	0- 320	55	38-58	18	85	59	78	12	M10	100	30	0,95
KK 08 B-2 Z15-12 / US 4	0- 820	70	48-88	28	116	76	108	15	M12	130	50	2,25
KK 10 B-2 Z15-12 / US 4	0- 820	70	48-88	28	116	76	108	15	M12	130	50	2,40
KK 10 B-2 Z15-20 / US 5	0-1500	95	40-120	20	153	97	140	17	M16	175	60	4,40
KK 12 B-2 Z15-12 / US 4	0- 820	70	48-88	28	116	76	108	15	M12	130	50	2,85
KK 12 B-2 Z15-20 / US 5	0-1500	95	40-120	20	153	97	140	17	M16	175	60	5,05
KK 16 B-2 Z13-20 / US 5	0-1500	95	40-120	20	153	97	140	17	M16	175	60	5,80
KK 16 B-2 Z13-20 / US 6	0-2500	120	98-178	78	211	112	198	18	M20	220	70	8,60
KK 20 B-2 Z13-20 / US 6	0-2500	120	78-178	58	211	112	198	18	M20	220	70	9,10
KK 24 B-2 Z11-20 / US 6	0-2500	120	78-178	58	211	112	198	18	M20	220	70	10,75

TRIPLEX • Typ	F in N 0 - 32°	S max.	Einstell- bereich R	U	V	W	I	N	M	A	J	Gewicht kg
KK 06 B-3 Z15-10 / US 3	0- 320	55	38-58	18	85	59	78	12	M10	100	30	0,95
KK 08 B-3 Z15-12 / US 4	0- 820	70	48-88	28	116	76	108	15	M12	130	50	2,30
KK 10 B-3 Z15-12 / US 4	0- 820	70	48-88	28	116	76	108	15	M12	130	50	1,75
KK 10 B-3 Z15-20 / US 5	0-1500	95	40-120	20	153	97	140	17	M16	175	60	4,95
KK 12 B-3 Z15-20 / US 5	0-1500	95	40-120	20	153	97	140	17	M16	175	60	5,20
KK 12 B-3 Z15-20 / US 6	0-2500	120	98-178	78	211	112	198	18	M20	220	70	8,00
KK 16 B-3 Z13-20 / US 6	0-2500	120	98-178	78	211	112	198	18	M20	220	70	9,40
KK 20 B-3 Z13-20 / US 6	0-2500	120	78-178	58	211	112	198	18	M20	220	70	11,70
KK 24 B-3 Z11-20 / US 6	0-2500	120	78-178	58	211	112	198	18	M20	220	70	12,70

NEU: Automatische Kettenspanner mit Gleitprofil sowie Spannrollensätze für Riemen auf Anfrage lieferbar !



## Universalspanner US

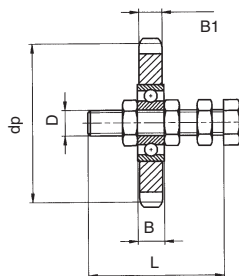


Typ	A	I	J	H	W	G	B	C	K	N	M	F in N 0 - 32°	Gewicht kg
US 1	80	52	20	8,5	38	7	17	90,0	5	7	M6	0- 90	0,25
US 2	100	63	25	10,5	48	7	21	112,5	5	10	M8	0- 140	0,45
US 3	100	78	30	10,5	59	8	25	115,0	6	12	M10	0- 320	0,70
US 4	130	108	50	12,5	76	10	34	155,0	8	15	M12	0- 820	1,80
US 5	175	140	60	20,5	97	10	43	205,0	10	17	M16	0-1500	3,70
US 6	220	198	70	20,5	112	12	50	255,0	12	18	M20	0-2500	6,50
US 7	250	212	80	20,5	130	17	52	290,0	20	20	M24	0-3900	8,65

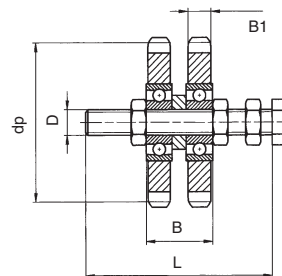
## Kettenspannräder mit Schraube MS



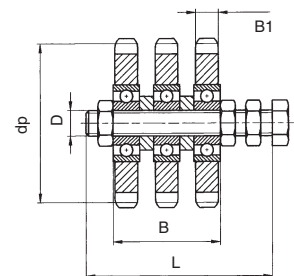
SIMPLEX



DUPLEX



TRIPLEX



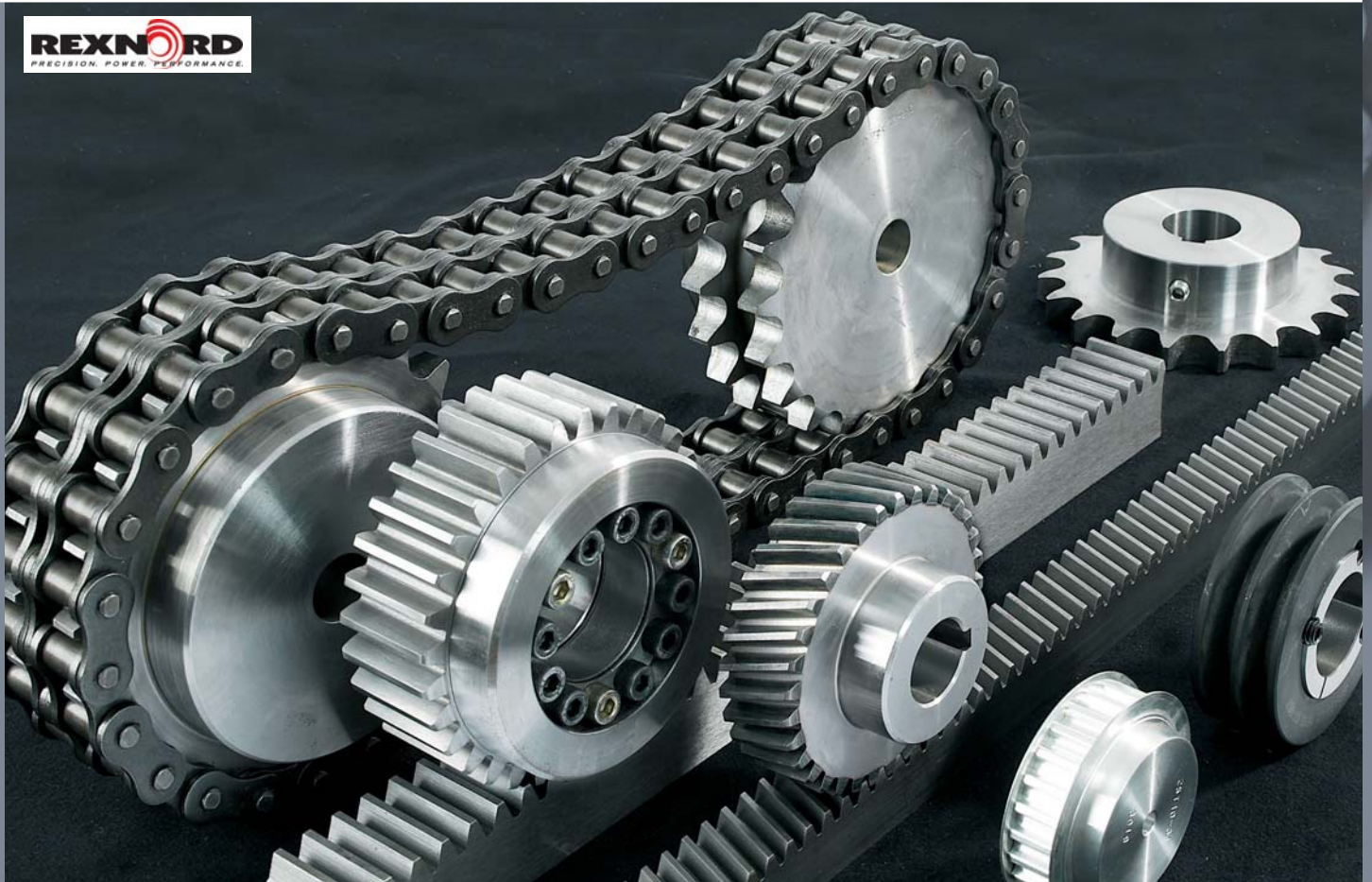
SIMPLEX • Typ	Z	dp	B	B1	D	L	kg	für Spanner
MS 06 B-1 Z15-10	15	45,81	9	5,7	M10	60	0,15	US 2 / US 3
MS 08 B-1 Z15-10	15	61,09	9	7,2	M10	60	0,20	US 2 / US 3
MS 08 B-1 Z15-12	15	61,09	12	7,2	M12	80	0,23	US 4
MS 10 B-1 Z15-12	15	76,36	12	9,1	M12	80	0,37	US 4
MS 10 B-1 Z15-20	15	76,36	15	9,1	M20	120	0,40	US 5
MS 12 B-1 Z15-12	15	91,63	12	11,5	M12	80	0,60	US 4
MS 12 B-1 Z15-20	15	91,63	15	11,5	M20	120	0,90	US 5
MS 16 B-1 Z13-20	13	106,12	15	16,2	M20	120	1,30	US 5
MS 20 B-1 Z13-20	13	132,65	15	18,5	M20	140	2,05	US 6
MS 24 B-1 Z11-20	11	135,21	15	24,1	M20	140	2,40	US 6

DUPLEX • Typ	Z	dp	B	B1	D	L	kg	für Spanner
MS 06 B-2 Z15-10	15	45,81	19,2	5,7	M10	60	0,20	US 2 / US 3
MS 08 B-2 Z15-10	15	61,09	22,9	7,2	M10	60	0,35	US 2 / US 3
MS 08 B-2 Z15-12	15	61,09	26,0	7,2	M12	80	0,45	US 4
MS 10 B-2 Z15-12	15	76,36	28,6	9,1	M12	80	0,60	US 4
MS 10 B-2 Z15-20	15	76,36	31,5	9,1	M20	120	0,70	US 5
MS 12 B-2 Z15-12	15	91,63	31,5	11,5	M12	80	1,05	US 4
MS 12 B-2 Z15-20	15	91,63	34,5	11,5	M20	120	1,35	US 5
MS 16 B-2 Z13-20	13	106,12	46,9	16,2	M20	120	2,10	US 5 / US 6
MS 20 B-2 Z13-20	13	132,65	51,5	18,5	M20	140	3,60	US 6
MS 24 B-2 Z11-20	11	135,21	63,4	24,1	M20	140	4,25	US 6

TRIPLEX • Typ	Z	dp	B	B1	D	L	kg	für Spanner
MS 06 B-3 Z15-10	15	45,81	29,4	5,7	M10	60	0,25	US 3
MS 08 B-3 Z15-12	15	61,09	40,0	7,2	M12	80	0,50	US 4
MS 10 B-3 Z15-12	15	76,36	45,2	9,1	M12	80	0,95	US 4
MS 10 B-3 Z15-20	15	76,36	48,2	9,1	M20	120	1,25	US 5
MS 12 B-3 Z15-20	15	91,63	54,0	11,5	M20	120	1,50	US 5 / US 6
MS 16 B-3 Z13-20	13	106,12	78,8	16,2	M20	120	2,90	US 6
MS 20 B-3 Z13-20	13	132,65	88,0	18,5	M20	140	5,20	US 6
MS 24 B-3 Z11-20	11	135,21	111,8	24,1	M20	140	6,20	US 6

NEU: Automatische Kettenspanner mit Gleitprofil sowie Spannrollensätze für Riemen auf Anfrage lieferbar !





## Antriebstechnik

Als einer der führenden Anbieter von Antriebselementen sind neben Ketten auch Verzahnungsteile ein wichtiger Bereich unseres Lieferprogrammes. Durch unser umfangreiches Lager an Kettenrädern, Zahnstangen und Stirnrädern können wir Standard-Artikel schnell und kostengünstig anbieten. Sie benötigen einbaufertige Produkte? Die Bearbeitungsmöglichkeiten auf modernsten CNC-Bearbeitungszentren im eigenen Haus in Verbindung mit unserem Lager machen uns besonders flexibel.

Natürlich liefern wir auch komplette Sonderanfertigungen nach Zeichnung, wie z.B.:

- Kettenräder für Rollenketten bis 4" Teilung (101,60 mm), 64 B bzw. ASA 240, bis  $\varnothing$  3200 mm, Kettenräder für Förderketten
- Stirnräder gerade oder schräg verzahnt, gefräste Verzahnung von Modul 0,5 - 30, bis  $\varnothing$  3200 mm, geschliffene Verzahnung bis Modul 10 und  $\varnothing$  800 mm, bis Qualität 4, mit Innenverzahnung bis Modul 12 und  $\varnothing$  1400 mm
- Zahnstangen gerade oder schräg verzahnt, gefräste Verzahnung von Modul 0,5 - 30 und Teilung 2 - 10 mm, bis zu 6000 mm Länge und 250 x 250 mm Querschnitt, mit geschliffener Verzahnung bis Qualität 5, mit spezieller Oberflächenbehandlung wie z.B. gehärtet, nitriert, verzinkt, brüniert, etc.