

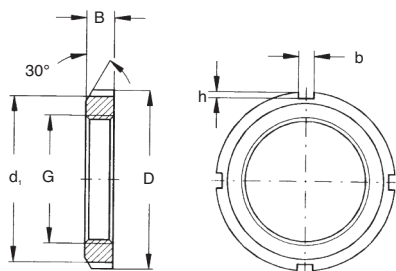
# Reiter



WIR SETZEN ALLES IN BEWEGUNG



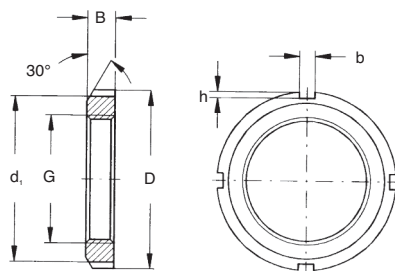
BEWEGUNGSTECHNIK VOM FEINSTEN



## Wellenmuttern KM . .

DIN 981

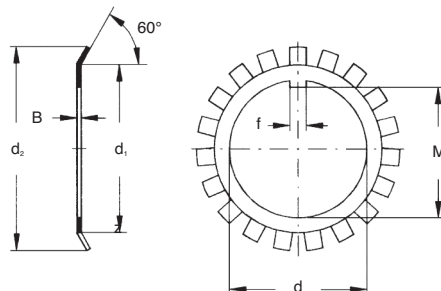
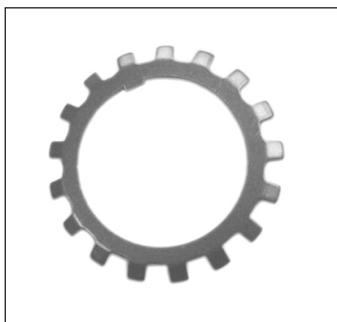
Kurzzeichen	Hauptabmessungen						Gewicht	passendes Blech	passender Hakenschlüssel/ Schlagschlüssel
	d <sub>1</sub> mm	D mm	B mm	b mm	h mm	G			
KM 0	13,5	18	4	3	2,0	M 10X0,75	0,006	MB 0	HN 1
KM 1	17	22	4	3	2,0	M 12X1	0,008	MB 1	HN 2
KM 2	21	25	5	4	2,0	M 15X1	0,012	MB 2	HN 3
KM 3	24	28	5	4	2,0	M 17X1	0,012	MB 3	HN 4
KM 4	26	32	6	4	2,0	M 20X1	0,020	MB 4	HN 5
KM 5	32	38	7	5	2,0	M 25X1,5	0,028	MB 5	HN 6
KM 6	38	45	7	5	2,0	M 30X1,5	0,038	MB 6	HN 7
KM 7	44	52	8	5	2,0	M 35X1,5	0,058	MB 7	HN 8
KM 8	50	58	9	6	2,5	M 40X1,5	0,078	MB 8	HN 9
KM 9	56	65	10	6	2,5	M 45X1,5	0,110	MB 9	HN 10
KM 10	61	70	11	6	2,5	M 50X1,5	0,140	MB 10	HN 11
KM 11	67	75	11	7	3,0	M 55X2	0,150	MB 11	HN 12
KM 12	73	80	11	7	3,0	M 60X2	0,160	MB 12	HN 13
KM 13	79	85	12	7	3,0	M 65X2	0,190	MB 13	HN 14
KM 14	85	92	12	8	3,5	M 70X2	0,220	MB 14	HN 15
KM 15	90	98	13	8	3,5	M 75X2	0,270	MB 15	HN 16
KM 16	95	105	15	8	3,5	M 80X2	0,360	MB 16	HN 17
KM 17	102	110	16	8	3,5	M 85X2	0,420	MB 17	HN 18
KM 18	108	120	16	10	4,0	M 90X2	0,510	MB 18	HN 19
KM 19	113	125	17	10	4,0	M 95X2	0,580	MB 19	HN 20
KM 20	120	130	18	10	4,0	M 100X2	0,680	MB 20	HN 21
KM 21	126	140	18	12	5,0	M 105X2	0,810	MB 21	HN 22
KM 22	133	145	19	12	5,0	M 110X2	0,890	MB 22	718909
KM 23	137	150	19	12	5,0	M 115X2	0,910	MB 23	718909
KM 24	138	155	20	12	5,0	M 120X2	0,980	MB 24	718909
KM 25	148	160	21	12	5,0	M 125X2	1,100	MB 25	718909
KM 26	149	165	21	12	5,0	M 130X2	1,200	MB 26	718909
KM 27	160	175	22	14	6,0	M 135X2	1,400	MB 27	718909
KM 28	160	180	22	14	6,0	M 140X2	1,400	MB 28	718909
KM 29	171	190	24	14	6,0	M 145X2	1,850	MB 29	718910
KM 30	171	195	24	14	6,0	M 150X2	1,850	MB 30	718910
KM 31	182	200	25	16	7,0	M 155X3	2,050	MB 31	718910
KM 32	182	210	25	16	7,0	M 160X3	2,250	MB 32	718910
KM 33	193	210	26	16	7,0	M 165X3	2,300	MB 33	718910
KM 34	193	220	26	16	7,0	M 170X3	2,550	MB 34	718910
KM 36	203	230	27	18	8,0	M 180X3	2,700	MB 36	718910
KM 38	214	240	28	18	8,0	M 190X3	3,000	MB 38	718910
KM 40	226	250	29	18	8,0	M 200X3	3,300	MB 40	718910



## Wellenmuttern KML . .

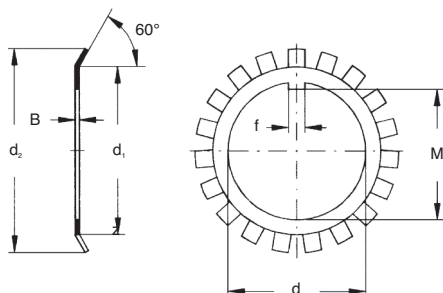
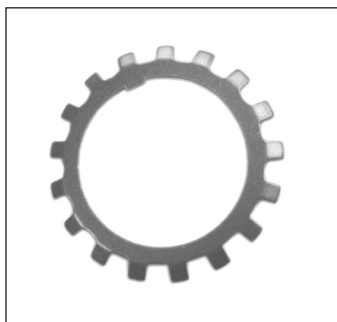
DIN 981

Kurzzzeichen	Hauptabmessungen						Gewicht	passendes Blech	passender Schlagschlüssel
	d <sub>1</sub> mm	D mm	B mm	b mm	h mm	G			
KML 24	135	145	20	12	5	M 120X2	0,690	MBL 24	718909
KML 26	145	155	21	12	5	M 130X2	0,840	MBL 26	718909
KML 28	155	165	22	12	5	M 140X2	0,920	MBL 28	718909
KML 30	170	180	24	14	5	M 150X2	1,300	MBL 30	718909
KML 32	180	190	25	14	5	M 160X3	1,400	MBL 32	718909
KML 34	190	200	26	16	5	M 170X3	1,600	MBL 34	718910
KML 36	200	210	27	16	5	M 180X3	1,800	MBL 36	718910
KML 38	210	220	28	16	5	M 190X3	1,900	MBL 38	718910
KML 40	222	240	29	18	8	M 200X3	2,600	MBL 40	718910



## Sicherungsbleche MB/MBL . . . DIN 5406

Kurzzeichen	Hauptabmessungen						Gewicht g
	d mm	d <sub>1</sub> mm	d <sub>2</sub> mm	B mm	f mm	M mm	
MB 0	10	13,5	21	1,00	3	8,5	1,000
MB 1	12	17,0	25	1,00	3	10,5	2,000
MB 2	15	21,0	28	1,00	4	13,5	3,000
MB 3	17	24,0	32	1,00	4	15,5	3,000
MB 4	20	26,0	36	1,00	4	18,5	4,000
MB 5	25	32,0	42	1,25	5	23,0	6,000
MB 6	30	38,0	49	1,25	5	27,5	8,000
MB 7	35	44,0	57	1,25	6	32,5	11,000
MB 8	40	50,0	62	1,25	6	37,5	13,000
MB 9	45	56,0	69	1,25	6	42,5	15,000
MB 10	50	61,0	74	1,25	6	47,5	16,000
MB 11	55	67,0	81	1,50	8	52,5	22,000
MB 12	60	73,0	86	1,50	8	57,5	24,000
MB 13	65	79,0	92	1,50	8	62,5	30,000
MB 14	70	85,0	98	1,50	8	66,5	32,000
MB 15	75	90,0	104	1,50	8	71,5	35,000
MB 16	80	95,0	112	1,75	10	76,5	46,000
MB 17	85	102,0	119	1,75	10	81,5	53,000
MB 18	90	108,0	126	1,75	10	86,5	61,000
MB 19	95	113,0	133	1,75	10	91,5	66,000
MB 20	100	120,0	142	1,75	12	96,5	77,000
MB 21	105	126,0	145	1,75	12	100,5	83,000
MB 22	110	133,0	154	1,75	12	105,5	91,000
MB 23	115	137,0	159	2,00	12	110,5	107,000
MBL 24	120	135,0	152	2,00	14	115,0	70,000
MB 24	120	138,0	164	2,00	14	115,0	108,000
MB 25	125	148,0	170	2,00	14	120,0	115,000
MBL 26	130	145,0	161	2,00	14	125,0	80,000
MB 26	130	149,0	175	2,00	14	125,0	115,000
MB 27	135	160,0	185	2,00	14	130,0	125,000
MBL 28	140	155,0	172	2,00	16	135,0	90,000
MB 28	140	160,0	192	2,00	16	135,0	135,000
MB 29	145	172,0	202	2,00	16	140,0	165,000
MBL 30	150	170,0	189	2,00	16	145,0	100,000
MB 30	150	171,0	205	2,00	16	145,0	180,000
MB 31	155	182,0	212	2,50	16	147,5	200,000
MBL 32	160	180,0	199	2,50	18	154,0	140,000
MB 32	160	182,0	217	2,50	18	154,0	215,000
MB 33	165	193,0	222	2,50	18	157,5	240,000



## Sicherungsbleche MB/MBL . .

DIN 5406

Kurzzeichen	Hauptabmessungen						Gewicht
	d	d <sub>1</sub>	d <sub>2</sub>	B	f	M	
	mm	mm	mm	mm	mm	mm	
MBL 34	170	190	211	2,5	18	164	150,000
MB 34	170	193	232	2,5	18	164	240,000
MBL 36	180	200	222	2,5	20	174	160,000
MB 36	180	203	242	2,5	20	174	260,000
MBL 38	190	210	232	2,5	20	184	170,000
MB 38	190	214	252	2,5	20	184	260,000
MBL 40	200	222	245	2,5	20	194	220,000
MB 40	200	226	262	2,5	20	194	280,000
MB 44	220	250	292	3,0	24	213	350,000
MB 48	240	270	312	3,0	24	233	450,000
MB 52	260	300	342	3,0	28	253	650,000
MB 56	280	320	362	3,0	28	273	1 050,000



## Normteile

Wir sind stolz auf das Vertrauen, das uns die Kunden seit Jahrzehnten schenken.

Bereits 1934 war Heinrich Reiter die Werksvertretung renommierter europäischer Hersteller und lieferte schon damals zum Beispiel Wälzlager mit Außendurchmesser bis 800 mm aus.

Das Angebot an Maschinen-Normteilen wurde laufend erweitert und wir können heute auf ein sehr umfangreiches und gut sortiertes Lager blicken, was uns zu einem kompetenten Partner für die Maschinenbau-Industrie macht.

Größtmögliche Zufriedenheit unserer Kunden durch kompetente und persönliche Beratung steht immer im Vordergrund unserer Firmenphilosophie.

# Reiter



Heinrich Reiter GmbH

Pfarrgasse 85  
A-1230 Wien

Tel.: +43(0)1/616 1255-0

Fax: +43(0)1/616 1255-43

e-mail: [office@hreiter.at](mailto:office@hreiter.at)

[www.hreiter.at](http://www.hreiter.at) • [www.lineartechnik.at](http://www.lineartechnik.at)



Unsere Partner garantieren höchste Qualität.

